

15

Качество должно  
быть доступно



**simon**

Белый	Слоновая кость	Черный глянец	Алюминий	Шампань	Графит
-030	-031	-032	-033	-034	-038

Схемы подключения механизмов стр. 374

## ВЫКЛЮЧАТЕЛИ



1591101 -030 -031 -032 -033 -034 -038  
Одноклавишный выключатель, 16 А



1591104 -030 -031 -032 -033 -034 -038  
Одноклавишный выключатель с подсветкой, 16 А



1591150 -030 -031 -032 -033 -034 -038  
Клавишная кнопка с пиктограммой, 16 А



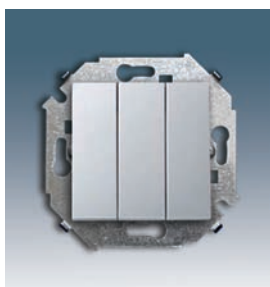
1591160 -030 -031 -032 -033 -034 -038  
Клавишная кнопка с подсветкой, 16 А



1591201 -030 -031 -032 -033 -034 -038  
Выключатель проходной (переключатель), 16 А



1591251 -030 -031 -032 -033 -034 -038  
Выключатель проходной с 3-х мест (перекрестный), 16 А



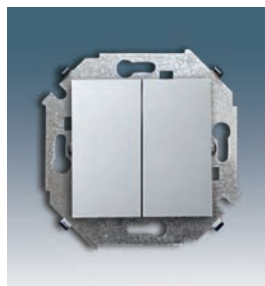
1591391 -030 -031 -032 -033 -034 -038  
Выключатель трехклавишный, 10 А



1591392 -030 -031 -032 -033 -034 -038  
Выключатель двухклавишный с подсветкой, 16 А



1591398 -030 -031 -032 -033 -034 -038  
Выключатель двухклавишный, 16 А



1591397 -030 -031 -032 -033 -034 -038  
Выключатель двухклавишный проходной, 16 А



1591311 -030 -031 -032 -033 -034 -038  
Светорегулятор поворотной-нажимной, электронный, проходной, 20-500 Вт  
1591790 -030 -031 -032 -033 -034 -038  
Светорегулятор поворотной-нажимной, электронный, проходной, 20-500 Вт  
Лампы накаливания, галогенные лампы, галогенные с электрон./электромагнит. трансформатором 230В/12В



1591794 -030 -031 -032 -033 -034 -038  
Светорегулятор поворотной-нажимной, электронный, с диммированием по протоколу 1-10 В, 6А, 230В  
Люминесцентные лампы с ЭПРА, галогенные лампы с электронным трансформатором 230В/12В, светодиодные светильники, подключенные через диммируемые источники питания

## РОЗЕТКИ



1591431 -030 -031 -032 -033 -034 -038  
Розетка без заземления 2P, 250 В, 16 А



1591432 -030 -031 -032 -033 -034 -038  
Розетка с заземлением 2P+E, 250 В, 16 А



1591432 -037  
Розетка с заземлением 2P+E, 250 В, 16 А  
красная



1591443 -030 -031 -032 -033 -034 -038  
Розетка с заземлением 2P+E,  
с защитными шторками, 250 В, 16 А



1591444 -030 -031 -032 -033 -034 -038  
Розетка без заземления 2P,  
с защитными шторками, 250 В, 16 А



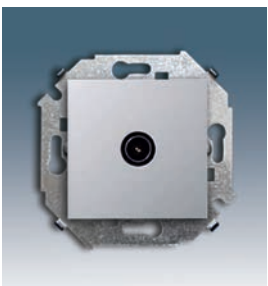
1590450 -030 -031 -032 -033 -034 -038  
Розетка с заземлением 2P+E,  
с защитными шторками, с крышкой,  
IP44, 250 В, 16 А



1590457 -030 -031 -032 -033 -034 -038  
Розетка двойная без заземления 2x2P,  
16 А, 250 В, винт. зажим



1590459 -030 -031 -032 -033 -034 -038  
Розетка двойная с заземлением 2x2P+E,  
16 А, 250 В, винт. зажим  
1590451 -030 -031 -032 -033 -034 -038  
Розетка двойная с заземлением 2x2P+E, с  
защитн. шторками, винт зажим, 16 А, 250 В,  
обновленный дизайн  
1590456 -030 -031 -032 -033 -034 -038  
Розетка двойная с заземлением 2x2P+E, без  
шторок, винт. зажим 16А, 250В, обнов. дизайн



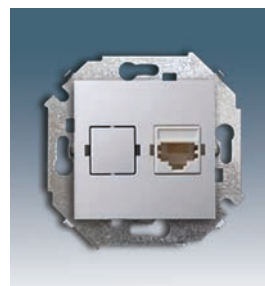
1591475 -030 -031 -032 -033 -034 -038  
Розетка TV одиночная



1591480 -030 -031 -032 -033 -034 -038  
Розетка телефонная RJ11



1591589 -030 -031 -032 -033 -034 -038  
Розетка телефонная двойная 2xRJ11



1591598 -030 -031 -032 -033 -034 -038  
Розетка компьютерная RJ45 кат.5е  
1591551 -030 -031 -032 -033 -034 -038  
Розетка компьютерная RJ45 кат.5е, AMP  
1591563 -030 -031 -032 -033 -034 -038  
Розетка компьютерная RJ45 кат.6А, AMP,  
FTP

Белый	Слоновая кость	Черный глянец	Алюминий	Шампань	Графит
-030	-031	-032	-033	-034	-038

## РОЗЕТКИ



**1591593** -030 -031 -032 -033 -034 -038  
Розетка компьютерная двойная 2xRJ45 кат.5е

**1591552** -030 -031 -032 -033 -034 -038  
Розетка компьютерная двойная 2xRJ45 кат.5е, AMP

**1591564** -030 -031 -032 -033 -034 -038  
Розетка компьютерная двойная 2xRJ45 кат.6А, AMP, FTP



**1591590** -030 -031 -032 -033 -034 -038  
Розетка компьютерная RJ45 кат. 5е + телефонная RJ11, systimax



**1591466** -030 -031 -032 -033 -034 -038  
Розетка R-TV-SAT одиночная R-TV 5-860 МГц SAT 950-2400 МГц Затухание 1,5 дБ



**1591775** -030 -031 -032 -033 -034 -038  
Термостат с датчиком в пол (зондом) Напряжение 230В/50Гц Нагрузка до 3600 Вт Ток нагрузки 16А/2А Температура 5-40°С



**1591721** -030 -031 -032 -033 -034 -038  
Светорегулятор с датчиком движения Напряжение 230В/50Гц Нагрузка 20-500 Вт Дальность 7 м Угол 110 градусов (по горизонтали) Задержка 5 с -21 мин Лампы накаливания, галогенные, галогенные с электрон./электромагнит. трансформатором 230В/12В



**1591713** -030 -031 -032 -033 -034 -038  
Светорегулятор с управлением от любого ИК-пульта (проходной) Напряжение 230В/50Гц Нагрузка 20-500 Вт Лампы накаливания, галогенные лампы, галогенные с электрон./электромагнит. трансформатором 230В/12В



**1591796** -030 -031 -032 -033 -034 -038  
Универсальный поворотный светорегулятор Напряжение 230В/50Гц Нагрузка 2-215 Вт Лампы накаливания, галогенные лампы, диммируемые LED лампы



**2155674**  
Манжета для повышения уровня влагозащитенности



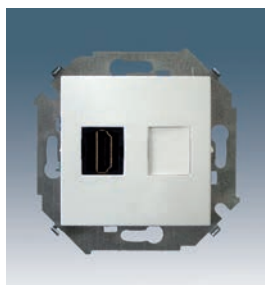
**1500610** -030 -031 -032 -033 -034 -038  
Рамка 1 поста, 80 x 80 мм

**1500620** -030 -031 -032 -033 -034 -038  
Рамка 2 поста, 80 x 152 мм

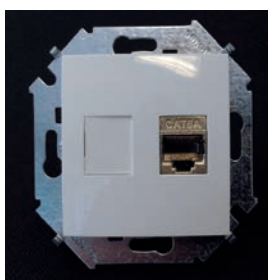
**1500630** -030 -031 -032 -033 -034 -038  
Рамка 3 поста, 80 x 222 мм

**1500640** -030 -031 -032 -033 -034 -038  
Рамка 4 поста, 80 x 294 мм

**1500650** -030 -031 -032 -033 -034 -038  
Рамка 5 постов, 80 x 364 мм



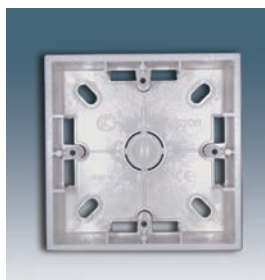
**1591407** -030 -031 -032 -033 -034 -038  
Розетка для подключения HDMI - разъема аудио/видео v1.4, тип А



**1591563** -030 -031 -032 -033 -034 -038  
Розетка компьютерная RJ45 кат.6А Keystone (AMP), FTP

**1591564** -030 -031 -032 -033 -034 -038  
Розетка компьютерная 2xRJ45 кат.6А Keystone (AMP), FTP

НОВИНКА



**1590751** -030 -031 -032 -033 -034 -038  
Коробка для накладного монтажа 1 поста, 80 x 80 x 37 мм

**1590752** -030 -031 -032 -033 -034 -038  
Коробка для накладного монтажа 2 поста, 80 x 152 x 37 мм

**1590753** -030 -031 -032 -033 -034 -038  
Коробка для накладного монтажа 3 поста, 80 x 222 x 37 мм