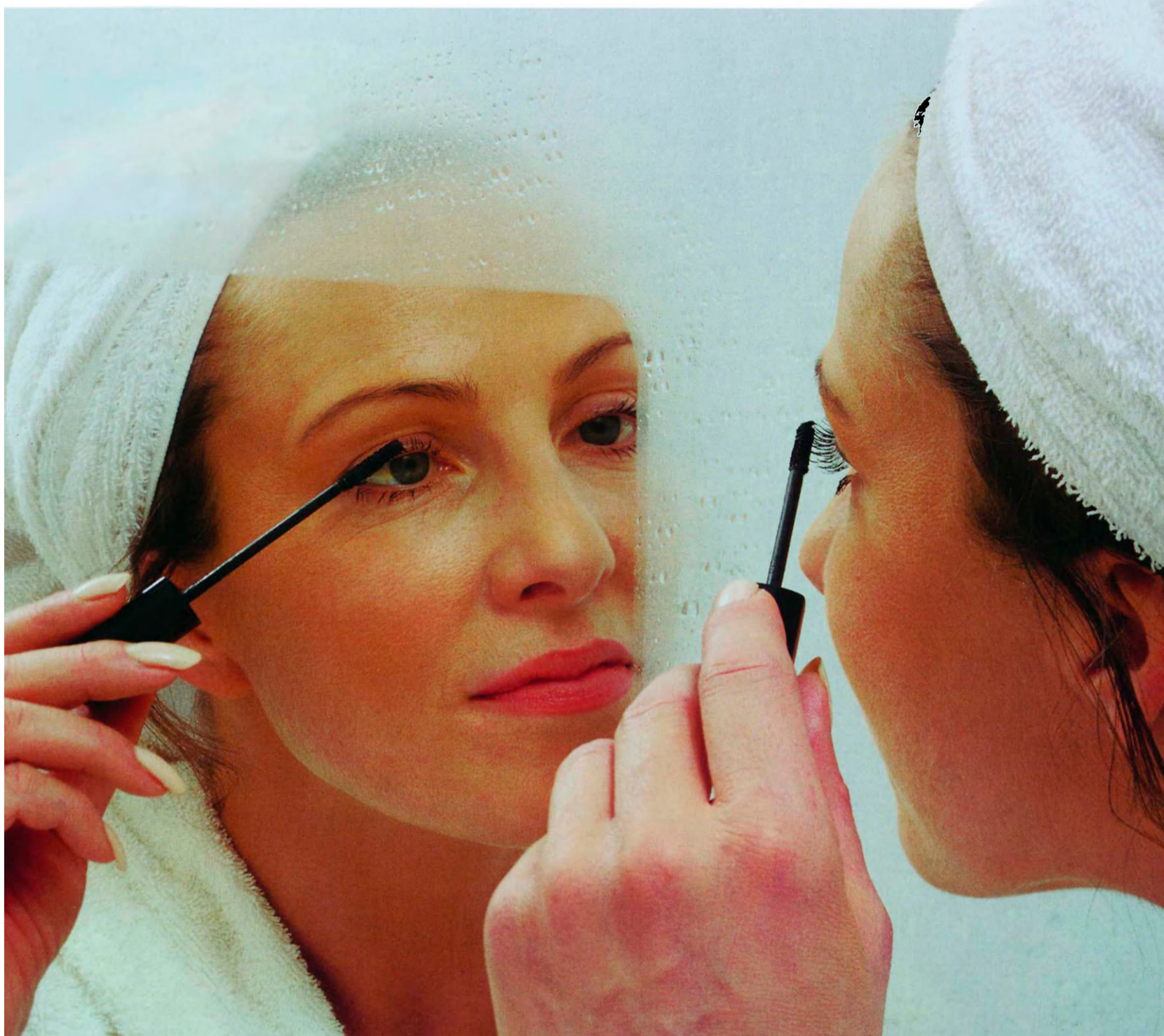


Прозрачное зеркало



- ВОЗМОЖНОСТЬ ВЗГЛЯНУТЬ НА СЕБЯ
ПО-НОВОМУ!

СЕЛХИТ

Clear Mirror - новое высококачественное средство антизапотевания зеркал, основным элементом которого является самоклеющаяся нагревательная фольга.

С "Прозрачным Зеркалом" Вы сможете видеть Ваше четкое отражение сразу после принятия душа.

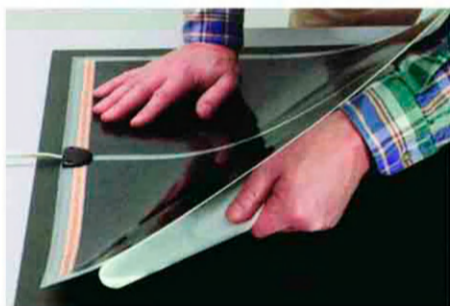
Самоклеющаяся нагревательная фольга легко монтируется на заднюю часть зеркала и подключается к цепи освещения.

Нагреватель зеркала включается вместе с комнатным освещением, оставляя Ваше зеркало чистым от конденсата в течение всего времени.



Установка системы антизапотевания зеркал

1. Отметьте на тыльной стороне зеркала область, где должна быть установлена нагревательная фольга.
2. Если зеркало установлено вплотную к стене, вырежьте небольшое углубление в стене для термического покрытия.
3. Отверните защитную бумагу с одного края нагревательной фольги. Расположите этот край на отмеченную область и, снимая защитную бумагу, приклейте нагреватель, осторожно разглаживая поверхность для удаления воздушных пузырей.
4. Система антизапотевания может быть подключена к цепи освещения или в электрическую цепь через отдельный выключатель. Цепь, тем не менее, должна быть защищена 30 мА устройством защитного отключения (УЗО). Установка должна проводиться в соответствии с действующими нормами и правилами.



Преимущества системы:

- невидима, не занимает места, подходит для любых интерьеров и дизайнерских решений;
- выгодное соотношение цены и результата;
- монтаж системы прост и не требует специального инструмента;
- быстрый и надежный монтаж с помощью самоклеющегося нагревательного элемента;
- высокая экономичность благодаря низкому потреблению электроэнергии;
- система не требует никакого профилактического ремонта и обслуживания;
- система абсолютно безопасна;
- подключается к бытовой электрической цепи;
- система может устанавливаться как на новое, так и на старое Ваше зеркало;
- идеальное решение для кухни и ванной.

Рекомендуется для применения в гостиничных и банно-прачечных комплексах.

Взгляните на себя по-новому!

Name	Размер, мм	Мощность, Вт
MHF 12	274 x 274	12
MHF 15	274 x 274	15
MHF 25	274 x 574	25
MHF 50	509 x 524	50
MHF 50	524 x 524	50
MHF 100	1024 x 524	100

MHF - Mirror Heating Foil (Mirror Heater) - нагревательная фольга для зеркал.

Техническое описание:
 Напряжение питания - 230 В
 Соединительный кабель - 2 м
 Класс защиты - IP 44
 Дважды изолированная полиэфирная пленка - углеродосодержащий нагревательный элемент.

Товар сертифицирован.

СЕЛХИТ