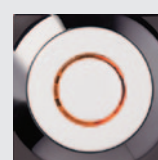
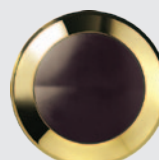
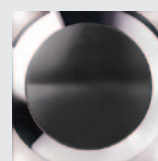


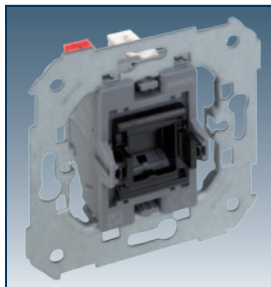
Изогнутое совершенство
благородных форм.

Экстравагантность блеска
металлических колец —
это настоящее украшение,
отвечающее самым высоким
требованиям к оформлению
фешенебельных интерьеров



Механизмы 10 AX 250 V~

Схемы подключения механизмов стр. 344



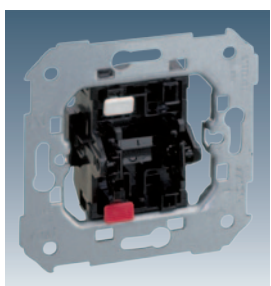
7700101 -039	Одноклавишный выключатель
7700201 -039	Проходной выключатель (с 2-х мест, переключатель)
7700251 -039	Проходной выключатель с 3-х мест (перекрестный)
7700211 -039	Проходной выключатель (с 2-х мест, переключатель) 16AX 250 V~



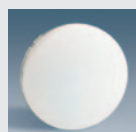
Накладки



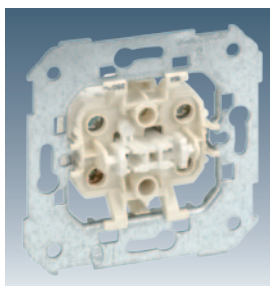
88010 -30 -32 -38



75101 -39	Одноклавишный выключатель
75201 -39	Проходной выключатель (с 2-х мест, переключатель)
75251 -39	Проходной выключатель с 3-х мест (перекрестный)
75211 -39	Проходной выключатель (с 2-х мест, переключатель) 16AX 250 V~



88010 -30 -32 -38

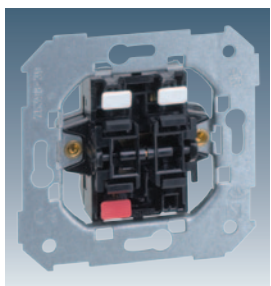


75133 -39	Выключатель двухполюсный 16AX 250 V~
-----------	--------------------------------------

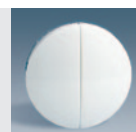


88031 -30 -32 -38

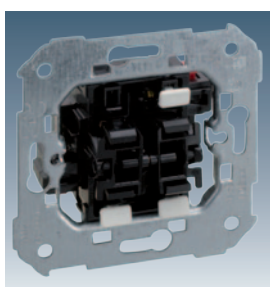
Только для двух-полюсных выключателей



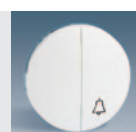
75398 -39	Двухклавишный выключатель
75397 -39	Двухклавишный проходной выключатель
75395 -39	Двухклавишный кнопочный выключатель на размыкание цепи протекания тока
75396 -39	Двухклавишный кнопочный выключатель (2вх+2вых)
75399 -39	Двухклавишный кнопочный выключатель (1вх+2вых)



88026 -30 -32 -38



75301 -39	Двухклавишный выключатель (проходной выключатель + клавишный выключатель с пиктограммой "звонок")
-----------	---



88027 -30 -32 -38

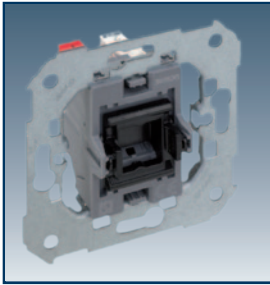
Белый Коричневый Графит

-30

-32

-38

Кнопочные выключатели 10 А 250 В~



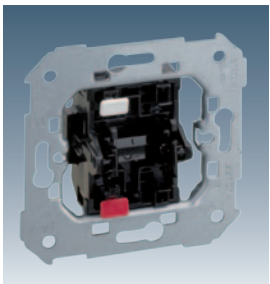
7700150 -039 Кнопочный выключатель



Накладки



88017 -30 -32 -38
88018 -30 -32 -38
88010 -30 -32 -38 без пиктограммы

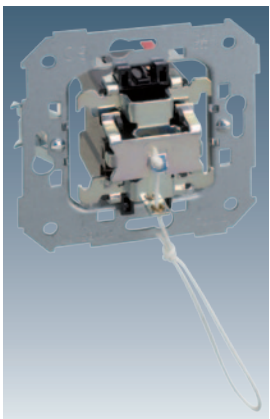


75150 -39 Кнопочный выключатель

75152 -39 Кнопочный выключатель
на размыкание цепи протекания тока



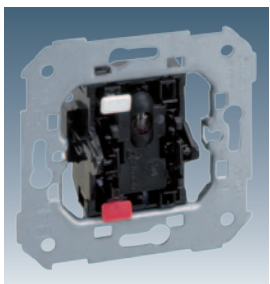
88017 -30 -32 -38
88018 -30 -32 -38
88010 -30 -32 -38 без пиктограммы



75153 -39 Шнуровой кнопочный выключатель



88051 -30 -32 -38



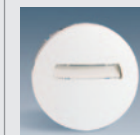
75104 -39 Одноклавишный выключатель с подсветкой

75204 -39 Проходной выключатель с подсветкой
(с 2-х мест, переключатель)

75254 -39 Проходной выключатель с 3-х мест с подсветкой
(перекрестный)

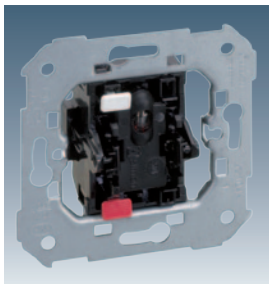


88011 -30 -32 -38



88063 -30 -32 -38
с информационной вставкой

Выключатели с подсветкой 10 А 250 В~



75160 -39

Кнопочный выключатель с подсветкой 10А

Накладки



88015 -30 -32 -38

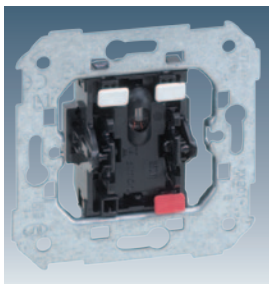
88016 -30 -32 -38

88011 -30 -32 -38



без пиктограммы

Выключатели с контрольной подсветкой 10 А 250 В~



75102 -39

Одноклавишный выключатель с контрольной подсветкой

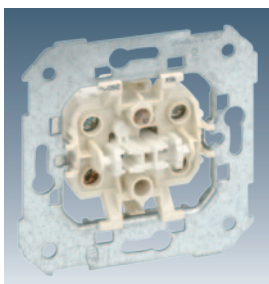
75202 -39

Проходной выключатель с контрольной подсветкой
(с 2-х мест, переключатель)

75212 -39

Проходной выключатель с контрольной подсветкой
(с 2-х мест, переключатель) 16 АХ 250 В~

88012 -30 -32 -38



75134 -39

Выключатель двухполюсный с контрольной подсветкой
16АХ 250 В~

88032 -30 -32 -38

Только для двух-полюсных выключателей



31802 -31

Блок неоновой подсветки для одноклавишных
выключателей и кнопок, 1 мА / 250 В~

31803 -31

Блок неоновой подсветки для одноклавишных
проходных выключателей с 2-х и 3-х мест, 1 мА / 250 В~

Силовые розетки 16 А 250 В~



75431 -39

Розетка двухполюсная без заземляющего контакта



88040 -60 -62 -68

С защитными шторками

Белый Коричневый Графит

-30

-32

-38

Силовые розетки 16 А 250 В~



75432 -39

Розетка двухполюсная с заземляющим контактом
винтовое соединение

Накладки

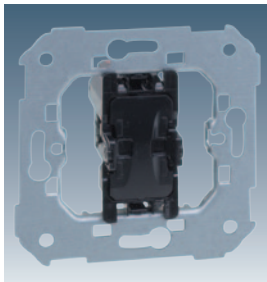


88041 -60 -62 -68
С защитными шторками



88041 -67
С защитными шторками. Используется для обозначения выделенных электрических цепей

Механизмы управления жалюзи



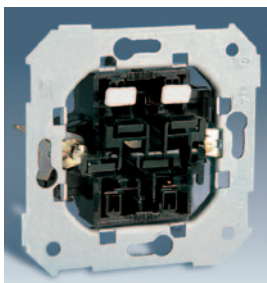
75333 -39

Трехпозиционный переключатель для управления жалюзи
10 А / 250 В~

Накладки



88033 -30 -32 -38



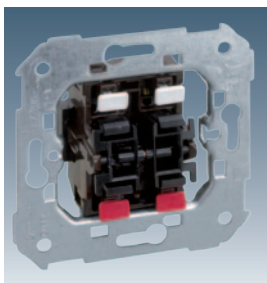
75331 -39

Кнопочный переключатель для управления жалюзи
10 А / 250 В~
механическая блокировка



88028 -30 -32 -38

стр. 350



75396 -39

Двухклавишный кнопочный выключатель (2вх+2вых)
используется для управления работой жалюзи 10 А / 250 В~
без блокировки, для использования с устройством
контроля, исключающим встречное включение, монтаж
осуществлять строго по схеме подключения



88029 -30 -32 -38

Механизмы управления жалюзи



75820 -39 Механизм с программным управлением работы жалюзи с ЖК-дисплеем

напряжение 230 В- 50 Гц
 программирование открытия / закрытия жалюзи
 возможно применение совместно с арт. 75858-39
 для централизованного управления
 программирование работы жалюзи по времени
 имитации присутствия
 переход "лето-зима"
 релейный выход 5 А (1 А) / НО контакт

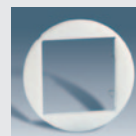
стр. 387



Накладки



27555 -35
 Necesita adaptador.

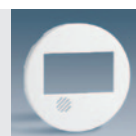


88088 -30
 Adaptador.



75358 -39 ИК-приемник для управления жалюзи
 напряжение 230 В- 50 Гц
 максимальная мощность подключаемых устройств 700 Вт
 возможно применение совместно с арт. 75331-39, 75396-39
 или 75820-39 для централизованного управление жалюзи

стр. 385



88080 -30 -32 -38



75350 -69 ИК-пульт дистанционного управления
 10 каналов для управления приемниками
 дальность действия от 6 до 9 м
 сектор действия 60°
 включение освещения на уровень 25% (зафиксирован)
 регулировка ступенчатая и плавная
 включение или отключение всех приемников одновременно
 программируемый таймер отключения с предупредительным сигналом
 возможность отключения звукового сигнала
 батареи 2 x 1,5 В тип AAA

стр. 384



Выключатели для систем управления



75233 -39 Выключатель системы управления 16 А / 250 В
 на 4 положения (поворотный)
 При установке рамки, позиционирующие выступы
 на рамке необходимо удалить

стр. 352



Накладки



88079 -30 -32 -38

Белый Коричневый Графит

-30

-32

-38

Выключатели для систем управления

В комплект поставки входит по 2 ключа к каждому выключателю



- | | |
|-----------|---|
| 75520 -39 | Кнопочный выключатель системы управления 5 А / 250 В с поворотным механизмом и ключом
Ключ вынимается из первоначального положения |
| 75521 -39 | Выключатель системы управления 5 А / 250 В на 2 положения (поворотный)
Ключ вынимается из обоих положений |
| 75522 -39 | Выключатель системы управления 5 А / 250 В на 4 положения (поворотный)
Ключ не вынимается из положений "3" и "4" |

стр. 351



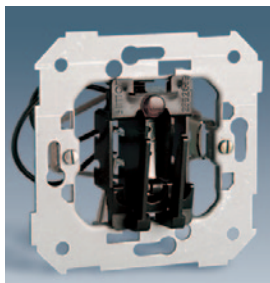
Накладки



88057 -30 -32 -38



- | | |
|-----------|---|
| 75891 -39 | Комплект универсальных ключей для арт. 75520-39, 75521-39, 75522-39 |
|-----------|---|



- | | |
|-----------|--|
| 26526 -39 | Выключатель под карточку с 1 микровыключателем, проходной со световым индикатором 6 А 250 В- (2 А индуктивная нагрузка) |
| 26550 -39 | Выключатель под карточку с 2 микровыключателями, проходной со световым индикатором 6 А 250 В- (2 А индуктивная нагрузка) |

стр. 351



88078 -30 -32 -38

Важно

Размер карточки 45 – 54 мм, карточка вводится вертикально
Рекомендуется использовать с промежуточным реле
Для установки рамки, необходимо самостоятельно обломить выступы на ней

Телефонные розетки

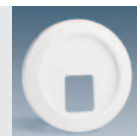


75480 -30	32	Телефонная розетка RJ-11, 4 контакта
75481 -30	32	Телефонная розетка RJ-12, 6 контактов

стр. 349

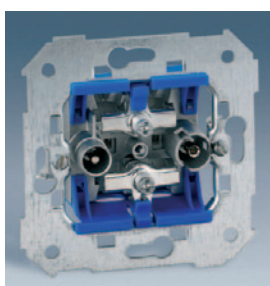


Накладки



88062 -30 32 38

Телевизионные розетки



Спутниковые радио -телевизионные розетки (цифровые)

75466 -69	R-TV + SAT – одиночная
-----------	------------------------

стр. 355



Накладки

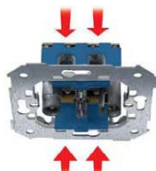


88097 -30 32 38



Преимущества подключения

Подключение кабелей с двух сторон



Необходимость зачистки только "жилы" - центрального проводника



Быстрое и безопасное подключение кабеля



75486 -39	R-TV+SAT – одиночная
75487 -39	R-TV+SAT – проходная
75488 -39	R-TV+SAT – финишная

стр. 356



88053 -30 32 38

Белый Коричневый Графит

-30 -32 -38

Адаптеры для телефонных сетей и информационных соединений (IT-коннекторов)

Прямое подключение

	AMP				SYSTIMAX
	UTP		FTP	Телефон (RJ12)	UTP
<p>Коннекторы</p>  <p>категория 5e</p>  <p>категория 6</p>  <p>категория 5e экранированный</p>  <p>6 контактов</p>  <p>категория 5e</p>					
 <p>27087 -35⁽¹⁾ 1 коннектор</p>	75540 -39	75544 -39	75541 -39	75528 -39	—
 <p>27099 -35⁽¹⁾ 1 коннектор</p>	—	—	—	—	75542 -30 -31 -32 -37*
 <p>27486 -35⁽¹⁾ 2 коннектора</p>	75540 -39	75544 -39	75541 -39	75528 -39	—
 <p>27487 -35⁽¹⁾ 2 коннектора</p>	—	—	—	—	75542 -30 -31 -32 -37*

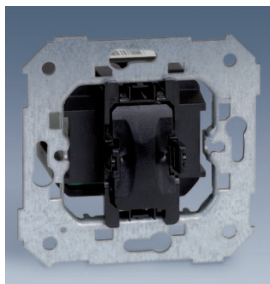
Используется с адаптером арт. 88088 и металлическим суппортом (не входит в комплект поставки)



88088 -30 Адаптер для арт. 27087-35, 27099-35, 27486-35 и 27487-35



88077 -30 -32 -38 Заглушка



Светорегуляторы

7500313 -039

Регулирующий модуль, кнопочный

Типы нагрузок:

- лампы накаливания 40 -500 Вт
- галогеновые лампы 230 В~ 40 - 500 Вт
- галогеновые лампы с электромагнитным трансформатором 50-350 ВА

Управление освещением от max 5-ти клавишных кнопок
В комплект поставки входит защитный предохранитель

7500316 -039

Регулирующий модуль

Типы нагрузок:

- лампы накаливания 40 -500 Вт
- галогеновые лампы 230 В~ 40 - 500 Вт
- галогеновые лампы с электронным трансформатором 50-350 ВА

Управление освещением от max 5-ти клавишных кнопок
В комплект поставки входит защитный предохранитель

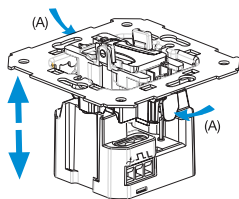
стр. 362



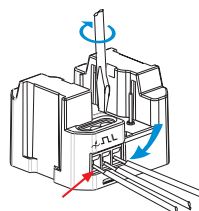
Накладки



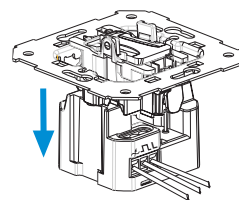
88010 -30 -32 -38

Монтаж
регулирующего модуля

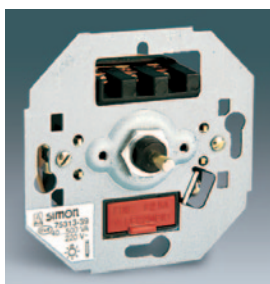
Сожмите клавиши безвинтовых зажимов и отделите механизм регулирующего модуля от механизма кнопки



Монтаж производить при снятом напряжении в подключаемой цепи.
Для монтажа используйте схему подключения.
Максимальное сечение провода 2,5 мм²



Соедините механизм с регулятором с усилием необходимым для обеспечения хорошего соединения



75311 -39

Светорегулятор поворотный

Мощность 40 - 300 Вт/ВА 230 В~

Типы нагрузок:

- лампы накаливания 40 -300 Вт
- галогеновые лампы 230 В~ 40 - 300 Вт
- галогеновые лампы с электромагнитным трансформатором max 200 ВА

В комплект входит защитный предохранитель 1,6 А

75313 -39

Светорегулятор поворотно-нажимной (проходной)

Мощность 40 - 500 Вт/ВА 230 В~

Типы нагрузок:

- лампы накаливания 40 -500 Вт
- галогеновые лампы 230 В~ 40 - 500 Вт
- галогеновые лампы с электромагнитным трансформатором max 350 ВА

В комплект входит защитный предохранитель 2,5 А

стр. 360



Накладки



88054 -30 -32 -38

Белый Коричневый Графит

-30

-32

-38

Светорегуляторы



75317 -39

Светорегулятор поворотной-нажимной (проходной) с диммированием по протоколу 1-10В, 3А/230В

Типы нагрузок:

- люминесцентные лампы с ЭПРА
 - галогенные лампы с электронным трансформатором 230В/12В
 - светодиодные светильники, подключенные через диммируемые источники питания
- В комплект входит защитный предохранитель 0,5 А

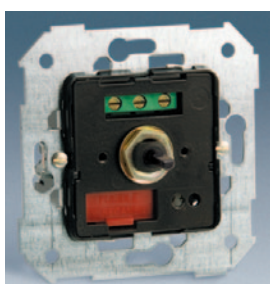
стр. 361



Накладки



88054 -30 -32 -38



75319 -39

Светорегулятор универсальный поворотной-нажимной (проходной) 230 В- 40 - 500 Вт/ВА

Типы нагрузок:

- лампы накаливания 40 -500 Вт
 - галогенные лампы 230 В- 40 - 500 Вт
 - галогенные лампы с электромагнитным трансформатором max 350 ВА
 - галогенные лампы с электронным трансформатором max 300 ВА
- В комплект входит защитный предохранитель 2,5 А

стр. 364



88054 -30 -32 -38



75305 -69

Светорегулятор универсальный с голубой подсветкой основной, нажимной (проходной) 230 В- 40 - 500 Вт/ВА

Типы нагрузок:

- лампы накаливания 40 -500 Вт
- галогенные лампы 230 В- 40 - 500 Вт
- галогенные лампы с электромагнитным трансформатором max 50 -500 ВА
- галогенные лампы с электронным трансформатором max 50 - 500 ВА

Таймер отключения 0 - 15 мин

В комплект входит защитный предохранитель 2,5 А

75322 -69

Выключатель релейный с голубой подсветкой основной, нажимной (проходной)

Мощность 2000 Вт/ВА 230 В-

Типы нагрузок:

- лампы накаливания 2000 Вт
- галогенные лампы 230 В- 2000 Вт
- галогенные лампы с электромагнитным трансформатором max 500 ВА
- галогенные лампы с электронным трансформатором max 500 ВА

- люминесцентные лампы (1200 Вт -некомпенсированные светильники,

520 Вт - компенсированные светильники)

Таймер отключения 0 - 15 мин

стр. 358



75306 -69

Выключатель вспомогательный с голубой подсветкой для арт. 75305 -69 и 75322 -69



88034 -30 -32 -38



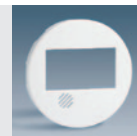
Светорегуляторы

- 75355 -39** ИК-светорегулятор с дистанционным и местным управлением (проходной)
 Мощность 40 - 500 Вт/ВА 230 В-
 Типы нагрузок:
 - лампы накаливания 40 -500 Вт
 - галогеновые лампы 230 В~ 40 - 500 Вт
 - галогеновые лампы с электромагнитным трансформатором max 350 ВА
 Задержка на отключение 0-999 мин программируется с ИК-пульта арт. 75350-69
 В комплект входит защитный предохранитель 2,5 А
- 75357 -39** ИК-светорегулятор симисторный с дистанционным и местным управлением (проходной)
 Мощность 40 - 500 Вт/ВА 230 В-
 Типы нагрузок:
 - лампы накаливания 40 -500 Вт
 - галогеновые лампы 230 В~ 40 - 500 Вт
 - галогеновые лампы с электромагнитным трансформатором max 350 ВА
 Задержка на отключение 0-999 мин программируется с ИК-пульта арт. 75350-69
 В комплект входит защитный предохранитель 2,5 А
- 75356 -39** ИК-выключатель релейный с дистанционным и местным управлением (проходной)
 Мощность 2000 Вт/ВА 230 В-
 Типы нагрузок:
 - лампы накаливания 2000 Вт
 - галогеновые лампы 230 В~ 2000 Вт
 - галогеновые лампы с электромагнитным трансформатором max 500 ВА
 - галогеновые лампы с электронным трансформатором max 500 ВА
 - люминесцентные лампы (1200 Вт -некомпенсированные светильники,
 520 Вт - компенсированные светильники)
 Задержка на отключение 0-999 мин программируется с ИК-пульта арт. 75350-69
 В комплект входит защитный предохранитель 2,5 А

стр. 385



Накладки



88080 -30 -32 -38



- 75350 -69** ИК-пульт дистанционного управления
 - 10 каналов для управления приемниками
 - дальность действия 9 м
 - сектор действия 60°
 - включение освещения на уровень 25% (зафиксирован)
 - регулировка ступенчатая и плавная
 - включение или отключение всех приемников одновременно
 - программируемый таймер отключения с предупредительным сигналом
 - возможность отключения звукового сигнала
 - батареи 2 x 1,5 В тип ААА

стр. 384

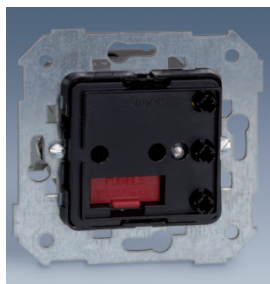


Белый Коричневый Графит

-30

-32

-38



Светорегуляторы

75310 -39 Двухуровневый светорегулятор (проходной)
 Большая клавиша - уровень освещения 100 %
 Малая клавиша - уровень освещения 30 %
 В течении 15 сек нажатием можно менять уровень освещения
 Типы нагрузок:
 - лампы накаливания 40 -500 Вт
 - галогеновые лампы 230 В- 40 - 500 Вт
 - галогеновые лампы с электромагнитным трансформатором 40 - 500 ВА
 - галогеновые лампы с электронным трансформатором 40-300 ВА

75324 -39 Выключатель (проходной)
 с функцией задержки времени вкл/выкл 30 сек - 120 мин
 Малая клавиша - вкл/выкл освещения без задержки времени
 Большая клавиша - включение освещения и запуск таймера
 Типы нагрузок:
 - лампы накаливания 40 -500 Вт
 - галогеновые лампы 230 В- 40 - 500 Вт
 - галогеновые лампы с электромагнитным трансформатором 40 - 500 ВА
 - галогеновые лампы с электронным трансформатором 40-300 ВА

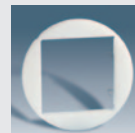
стр. 387



Накладки



27007 -35

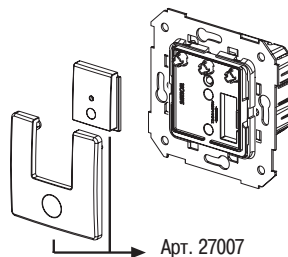
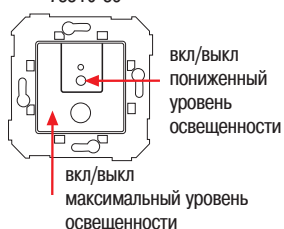


88088 -30
Адаптор

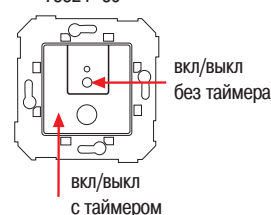


Инструкция по использованию

75310-39

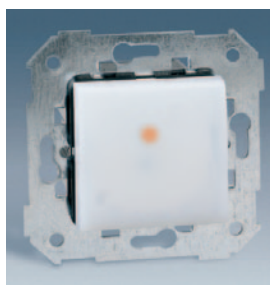


75324 -39



75351 -39 Электронный трансформатор 60 Вт

75352 -39 Электронный трансформатор 105 Вт Для галогеновых ламп



75325 -39 Клавишная кнопка (проходная)
 - напряжение 230 В~ 50 Гц
 с функцией задержки времени отключения 4 сек - 10 мин
 Типы нагрузок:
 - лампы накаливания 750 Вт
 - галогеновые лампы 230 В- 750 Вт
 - галогеновые лампы с электромагнитным трансформатором 350 ВА
 - галогеновые лампы с электронным трансформатором 350 ВА
 - люминесцентные лампы (некомпенсированные светильники) 460 ВА
 - энергосберегающие лампы 78 Вт
 - электродвигатели 3 А

стр. 369

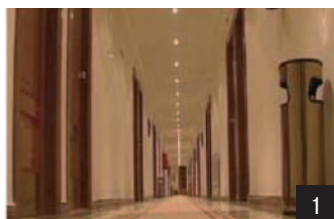


88088 -30 -32 -38



Места для установки

1. Длинные коридоры
2. Места общественного пользования
3. Парковки



Контроль освещения



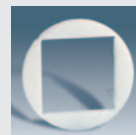
75343 -39

Датчик движения (проходной)
 - напряжение 230 В- 50 Гц
 с функцией задержки времени отключения 4 сек - 10 мин
 с регулировкой порогового уровня включения по освещению 0 - 100 люкс
 угол обзора 1800
 дальность действия 9 м
 Типы нагрузок:
 - лампы накаливания 2600 Вт
 - галогеновые лампы 230 В- 2600 Вт
 - галогеновые лампы с электромагнитным трансформатором 650 ВА
 - галогеновые лампы с электронным трансформатором 550 ВА
 - люминесцентные лампы 520 ВА
 - энергосберегающие лампы 100 Вт (max 4 лампы)
 - электродвигатели 3 А

стр. 388



Накладки

27060 -35
Necesita adaptador.88088 -30
Adaptador.

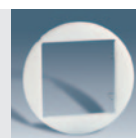
АВАРИЙНЫЕ СИГНАЛИЗАЦИЯ И ОРИЕНТАЦИОННОЕ ОСВЕЩЕНИЕ



75809 -39

Индикатор отключения электроэнергии
 - время работы после отключения сети 1 час
 - уровень освещенности 5 люкс
 - LED-индикатор наличия сети
 Время зарядки 24 часа

стр. 370



88088 -30 -32 -38

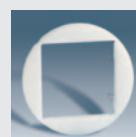


75370 -39

Ориентационный светодиодный светильник
 - мощность светового потока 3 Лм на расстоянии 30 см
 - яркость лампы 11 люкс
 - напряжение 12 В / 230 В

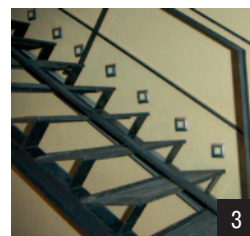
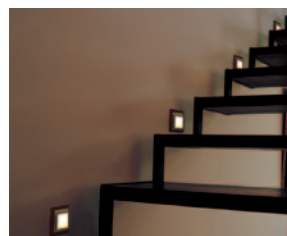
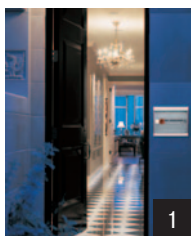


27036 -35

88088 -30
Адаптер

Места для установки

1. Длинный коридоры
2. Приёмные
3. Лестницы



26809 -39

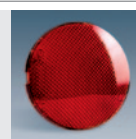
Ориентационный светильник
 под лампу с цоколем E-10

75802 -39

Лампа накаливания 3 Вт / 230 В / E-10

75803 -39

Лампа накаливания 3 Вт / 24 В / E-10

88065 -30 -31 -32
зелёный прозрачный красный

Белый Коричневый Графит

-30

-32

-38

Защита от утечки бытового газа и затопления водой



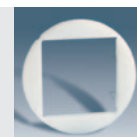
75860 -30

Датчик утечки воды применяется совместно с зондами уровня воды арт. 81864-39 (max 3 шт) применяется совместно с блоком питания арт. 75870-39 применяется совместно с электромагнитным клапаном подачи воды арт. 81870-39
В случае затопления помещения на датчике загорается красный индикатор, срабатывает звуковой сигнал, команда на прекращение подачи воды передается на клапан. Свечение зеленого индикатора говорит о готовности датчика.
На лицевой панели расположена кнопка снятия звукового сигнала срабатывания защиты. Так же эта кнопка используется для тестовой проверки работы датчика.

стр. 379



Накладки



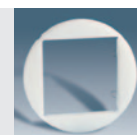
88088 -30



75861 -30

Датчик утечки бытового газа (пропан, бутан, метан, природный газ и другие) применяется совместно с блоком питания арт. 75870-39 применяется совместно с электромагнитным клапаном подачи газа арт. 81871-39
В случае утечки газа на датчике загорается красный/желтый индикатор (тревога/авария), срабатывает звуковой сигнал, команда на прекращение подачи газа передается на клапан. Свечение зеленого индикатора говорит о готовности датчика. На лицевой панели расположена кнопка снятия звукового сигнала срабатывания защиты. Так же эта кнопка используется для тестовой проверки работы датчика.

стр. 377

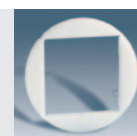


88088 -30



75870 -30

Блок питания напряжение вх 230 В~ / вых 12 В ~ применяется для питания датчиков утечки воды и газа арт. 75860-39 и 75861-39 (один датчик - один блок питания)
устанавливается в стандартную монтажную коробку
На лицевой панели расположен зеленый световой индикатор готовности блока к работе



88088 -30



81870 -39

Отсечной электромагнитный клапан системы водоснабжения напряжение 230 В- 50 Гц
применяется совместно с датчиком утечки воды арт. 75860-39 в обесточенном состоянии открыт пылевлагозащищенность IP 65 автоматический сброс (возврат)

Защита от утечки бытового газа и затопления водой



- 81871 -39** Отсечной электромагнитный клапан системы газоснабжения напряжение 230 В~ 50 Гц применяется совместно с датчиком утечки газа арт. 75861-39 в обесточенном состоянии открыт, пылевлагозащищенность IP 65, ручной сброс (возврат)



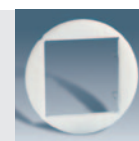
- 81864 -39** Зонд уровня воды применяется совместно с датчиком утечки воды арт. 75860-39

Электробезопасность



- 75410 -30** Двухполюсный автоматический выключатель с термомангнитным расцепителем, I_{ном}= 10 А
- 75411 -30** Двухполюсный автоматический выключатель с термомангнитным расцепителем, I_{ном}= 16 А
напряжение 120 В / 230 В, 50 - 60 Гц
тип характеристики C
отключающая способность 3 кА

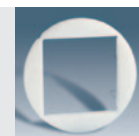
Адаптер



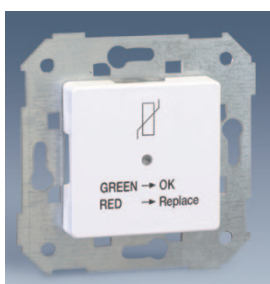
88088 -30



- 75416 -30** Дифференциальный автоматический выключатель однополюсный + нейтраль (1P + N)
I_{утечки} = 10 мА / I_{ном} = 10 А
- 75417 -30** Дифференциальный автоматический выключатель однополюсный + нейтраль (1P + N)
I_{утечки} = 10 мА / I_{ном} = 16 А
напряжение 120 В / 230 В, 50 - 60 Гц
тип характеристики AC
отключающая способность 3 кА

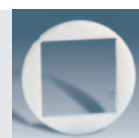


88088 -30



- 75420 -30** Ограничитель перенапряжений
напряжение 230 В ~ / 50 - 60 Гц
уровень защиты от перенапряжения 1,5 кВ
ном (8 / 20 мкс) ток разряда 2,5 кА
индикация работы
рекомендуется использовать совместно с ОПН арт. 68845-31

стр. 367



88088 -30

Белый Коричневый Графит

-30

-32

-38

Звук

Автономный радиоприемник



75252 -39

Радиоприемник с ЖК-дисплеем
напряжение 110 - 230 В ~ / 50 - 60 Гц
FM-диапазон 87,5 - 108 МГц
номинальная мощность на динамик 1 Вт
память на 4 радиостанции
автоматическое отключение
разъем для подключения наушников
audio mini-jack (3,5 мм)
SCAN автоматический поиск радиостанций
полностью автономный приемник

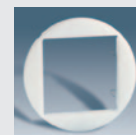
стр. 372



Накладка



27058 -35



88088 -30
Адаптер

Звуковая одноканальная базовая станция



05031 -39

Звуковая одноканальная базовая станция
напряжение 230 В ~ / 50 - 60 Гц
передняя панель RCA, вход: высокий импеданс (сопротивление), стерео, 300 мВ
задняя панель клеммы, вход: низкий импеданс (сопротивление), стерео, 1-20 В
дистанционное отключение внешних источников сигнала
подключение до 12 пультов управления
использование усилителя арт. 05070-39 увеличивает количество пультов до 20 шт
защита от перегрузки станции и плавкий предохранитель 2 А
монтажная коробка арт. 05731-39 входит в комплект поставки

стр. 375



05131 -30 -38

Крышка передняя (278x126x21 мм)

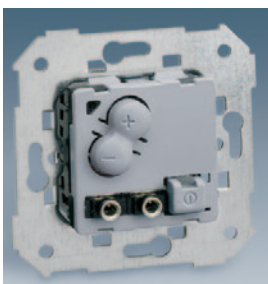
05731 -39

Монтажная коробка скрытой для установки (250x115x50 мм)

05732 -30

Шаблон для отверстия под монтажную коробку

Звуковые периферийные устройства к базовой одноканальной станции



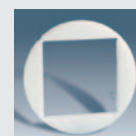
05212 -39

Пульт дистанционного управления, цифровой
питание от одноканальной звуковой станции
арт. 05031-39
подключение 1 динамика (моно) и 2-х динамиков (стерео)
регулирование громкости кнопкой (80 дБ, 64 клика)
стерео-выход max 4 динамика по 32 Ом
моно-выход max 4 динамика по 32 Ом
дистанционная вкл/выкл аудио сигнала из центра
разъем для подключения наушников
audio mini-jack (3,5 мм)
разъем для подключения внешнего источника
audio mini-jack (3,5 мм)
автоматического отключения через 20 мин

Накладка



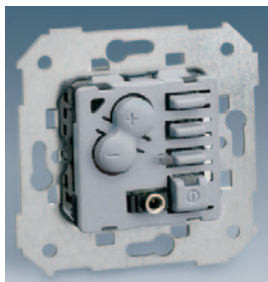
05012 -30 -38



88088 -30
Адаптер

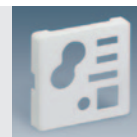
Звуковые периферийные устройства к базовой одноканальной станции

Tapas

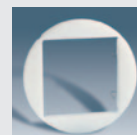
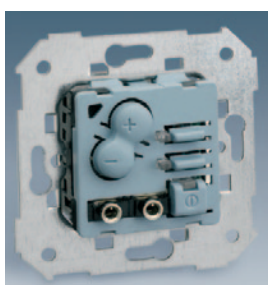


05222 -39

Пульт дистанционного управления, FM-тюнер цифровой
питание от одноканальной звуковой станции арт. 05031-39
FM-тюнер диапазон частот 87,5 - 108 МГц
кнопка сброса ранее сохраненных радиостанций
подключение 1 динамика (моно) и 2-х динамиков (стерео)
регулирование громкости кнопкой (80 дБ, 64 клика)
стерео-выход max 4 динамика по 32 Ом
моно-выход max 4 динамика по 32 Ом
регулировка и отключение звука
дистанционная вкл/выкл аудио сигнала из центра
выбор радиостанций из приёмника подключенного к базовой станции
разъем для подключения наушников
audio mini-jack (3,5 мм)

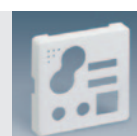


05022 -30 -38

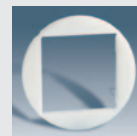
88088 -30
Адаптер

05232 -39

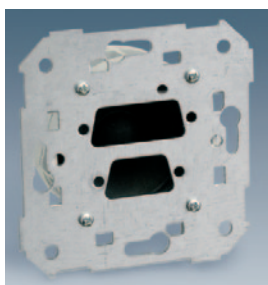
Пульт дистанционного управления с возможностью отправки и получения звуковых сообщений
питание от одноканальной звуковой станции арт. 05031-39
регулирование громкости кнопкой (80 дБ, 64 клика)
стерео-выход max 4 динамика по 32 Ом
моно-выход max 4 динамика по 32 Ом
дистанционная регулировка и вкл/выкл аудио сигнала из центра
получение и отправка общих сообщений
регулировка и отключение звука в отдельном помещении (детская, палата и т.д.)
автоматического отключение через 20 мин
разъем для подключения внешнего источника
audio mini-jack (3,5 мм)
разъем для подключения наушников
audio mini-jack (3,5 мм)
функция "не беспокоить"



05032 -30 -38

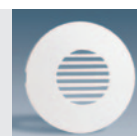
88088 -30
Адаптер

Динамики



05562 -39

Динамик встраиваемый
- устанавливается в монтажную коробку
- 2 Вт / 16 Ом



88052 -30 -38

Важно



Более подробная информация по динамикам представлена в серии 82 Симон

Белый Коричневый Графит

-30

-32

-38



Контроль температуры

75816 -39

- Термостат с ЖК-дисплеем
- напряжение 230 В ~ / 50 Гц / 8 А RL / 2 А IL
 - управление систем отопления или кондиционирования воздуха
 - возможность локальной корректировки работы "вручную"
 - переход "лето-зима"
 - релейный выход переключающий контакт 8 А(2 А) / НО+НЗ

75817 -39

- Термостат программируемый с ЖК-дисплеем
- напряжение 230 В ~ / 50 Гц / 8 А RL / 2 А IL
 - управление систем отопления или кондиционирования воздуха
 - 8 программ температурных режимов по параметрам час / день / неделя
 - возможность локальной корректировки работы "вручную"
 - переход "лето-зима"
 - релейный выход переключающий контакт 8 А (2 А) / НО+НЗ

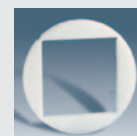
стр. 382



Накладка



27555 -35



88088 -30
Адаптер



75500 -39

- Термостат с функцией отключения от датчика открытия
- напряжение 230 В ~ / 50 Гц / 8 А RL / 4 А IL
 - управление системой отопления воздуха
 - диапазон регулирования температуры воздуха + 5 / + 35° С
 - функцией отключения отопления при открывании форточки, входной двери и т. д.
 - релейный выход 8 А (4 А) / НО контакт

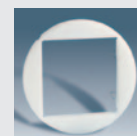
75503 -39

- Термостат
- напряжение 230 В ~ / 50 Гц / 8 А RL / 4 А IL
 - управление систем отопления или кондиционирования воздуха
 - диапазон регулирования температуры воздуха + 5 / + 35° С
 - релейный выход 8 А (4 А) / НО контакт

стр. 369



27505 -35



88088 -30
Адаптер



Контроль времени

75815 -39

- Часы-будильник с ЖК-дисплеем, встраиваемый
- напряжение 230 В- 50 Гц
 - 2 автономных будильника программируемых по параметрам час / день / неделя
 - ЖК-дисплей - "часы : минуты", "число / месяц / год"
 - функция "обратный отсчет" 1 мин - 23 ч 59 мин
 - регулирование уровня яркости ЖК-дисплея
 - переход "лето-зима"

75818 -39

- Электронный программируемый таймер с ЖК-дисплеем
- напряжение 230 В- 50 Гц
 - программируемая функция вкл / выкл потребителя (НО / НЗ контакт)
 - 20 программ переключения нагрузки по параметрам час / день / неделя
 - имитации присутствия
 - переход "лето-зима"
 - релейный выход переключающий контакт 8 А(2 А) / НО+НЗ

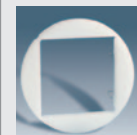
стр. 382



Накладка



27555 -35



88088 -30
Адаптер

Регуляторы громкости звука и аудиорозетки



- 75853 -39 Регулятор громкости одноканальный
- 3 Вт / 27 Ом
- 75855 -39 Регулятор громкости одноканальный
- 5 Вт / 47 Ом
- 75857 -39 Регулятор громкости двухканальный
- 5 + 5 Вт / 47 Ом
- стр. 352

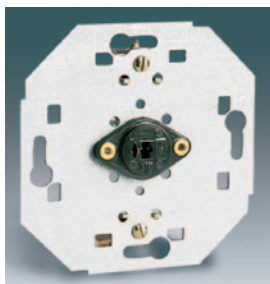


Устанавливается в монтажную коробку
увеличенной глубины арт. 31711-31

Накладка



88055 -30 -32 -38



- 75400 -39 Аудиорозетка для подключения одной аудиокolonки
Используется совместно с аудиоконнектором
арт. 10490-31



88057 -30 -32 -38



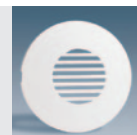
- 75401 -39 Аудиорозетка для подключения двух аудиокolonок
Используется совместно с аудиоконнектором
арт. 10490-31



88082 -30 -32 -38



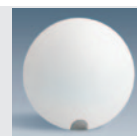
- 75806 -39 Звонок
- напряжение 127 В / 230 В



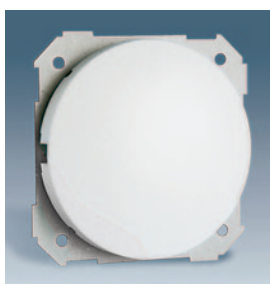
88052 -30 -32 -38



- 75801 -39 Кабельный вывод
- фиксатор выводимого кабеля
- клеммник на 4 провода сечением 2,5 мм²



88051 -30 -32 -38



- 88800-30-32-38 Заглушка

Белый Коричневый Графит

-30

-32

-38

КРЕПЛЕНИЕ РАМОК



27999 -39 Комплект устройств для крепления рамок (лапок) при скрытом монтаже (2 шт)



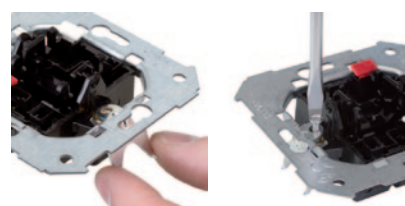
75999 -39 Комплект устройств для крепления рамок (лапок) при скрытом монтаже (2 шт)



Установка комплекта



Установка комплекта



Монтажные коробки для накладного монтажа



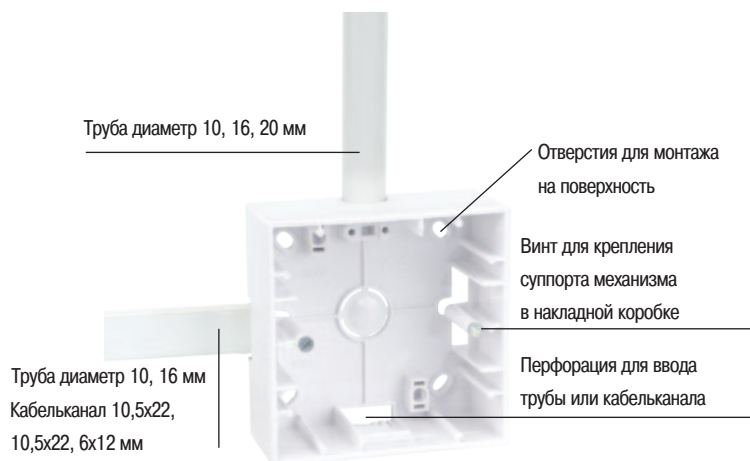
27753 -62 -65 Монтажная однопостовая коробка для накладной установки (85x85x37 мм) рамок арт. 88612-...

27753 -62 -65 Монтажная двухпостовая коробка для накладной установки (156x85x37 мм) рамок арт. 88622-...

27753 -62 -65 Монтажная трехпостовая коробка для накладной установки (227x85x37 мм) рамок арт. 88632-...







Варианты подвода проводки к механизму в накладной коробке



Пример использования монтажной коробки для накладного монтажа







Габаритные
размеры
прямоугольных
рамок

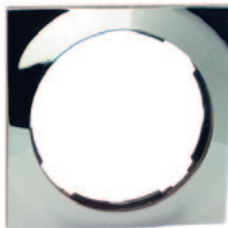
-  Рамка 1 поста 85 x 85 мм
-  Рамка 2 поста 85 x 156 мм
-  Рамка 3 поста 85 x 227 мм
-  Рамка 4 поста 85 x 298 мм

ГАММА РАМОК КРУГ В КВАДРАТЕ







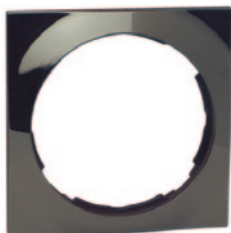
БЕЛЫЙ

- 88612 -30 
- 88622 -30 
- 88632 -30 
- 88642 -30 







ХРОМ

- 88612 -33 
- 88622 -33 
- 88632 -33 
- 88642 -33 







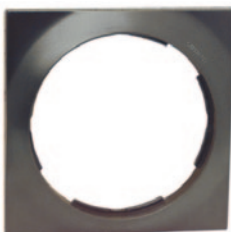
ВОРОНЕНАЯ СТАЛЬ

- 88612 -35 
- 88622 -35 
- 88632 -35 
- 88642 -35 







ЗОЛОТО





- 88612 -36 
- 88622 -36 
- 88632 -36 
- 88642 -36 



ГРАФИТ

- 88612 -38 
- 88622 -38 
- 88632 -38 
- 88642 -38 

i
Габаритные
размеры
круглых рамок

-  Рамка 1 поста 100 мм диаметр
-  Рамка 2 поста 100 x 171 мм
-  Рамка 3 поста 100 x 242 мм
-  Рамка 4 поста 100 x 313 мм

ГАММА РАМОК КРУГ В КРУГЕ

