

# Centralizaciones | 82

Максимум функциональных элементов на минимуме используемого пространства

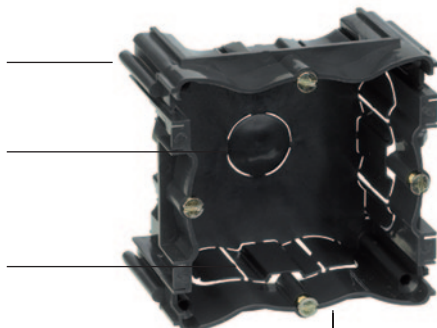


✓ Возможность использования двух вариантов инсталляции

Крепления для соединения монтажных коробок между собой

Перфорации для ввода проводов и кабелей на боковых и задней стенках

Возможность ввода трубы 25 мм



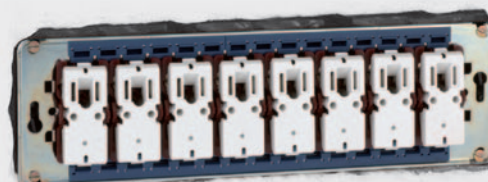
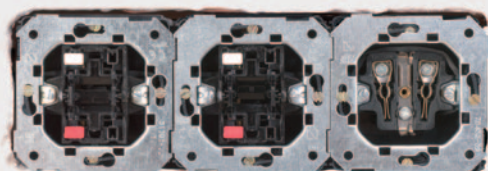
Возможна установка в пустотелые стены

Инсталляция серии Симон 82

Инсталляция серии Симон 82 Централизация

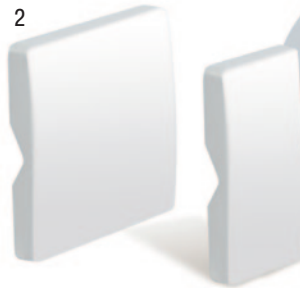


Для установки механизмов необходимо удалить перегородки в монтажных коробках

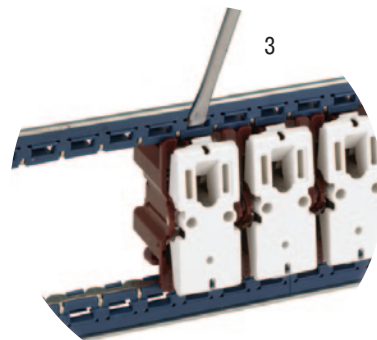
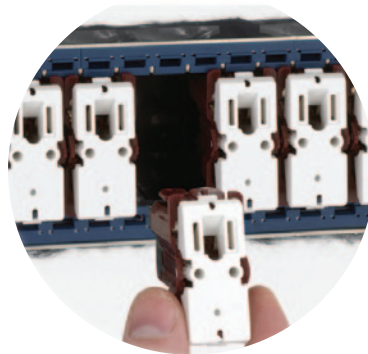


Универсальность механизмов

1. Безвинтовое соединение.
2. Использование одного механизма с широкой и узкой накладкой выключателя.
3. Установка и демонтаж производится с лицевой стороны.
4. Удобное подключение проводов
5. Установка лампы позволяет получить из выключателя выключатель с подсветкой



Клавиши отделяются от механизма с небольшим усилием



ВЫКЛЮЧАТЕЛИ 16 AX 250 В-

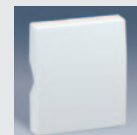


75211 -69	Проходной выключатель (с 2-х мест, переключатель)
75253 -69	Проходной выключатель с 3-х мест (перекрестный)
75150 -69	Кнопочный выключатель 10 А

Накладки



82010 -60 -61 -68 -63 -64



82010 -50 -51 -58 -53 -54



82011 -60 -61 -68 -63 -64  
Для выключателей с подсветкой



82011 -50 -51 -58 -53 -54  
Для выключателей с подсветкой



75802 -31 Блок подсветки для выключателей и кнопочных выключателей  
Установка в вышеперечисленные механизмы выключателей  
позволяет использовать их в качестве механизмов с подсветкой



75134 -69 Выключатель двухполюсный с контрольной подсветкой  
16AX 250 В-



82032 -60 -61 -68 -63 -64  
Для выключателей с коетрольной подсветкой



82032 -50 -51 -58 -53 -54  
Для выключателей с коетрольной подсветкой

Белый	Слоновая кость	Графит	Алюминий	Шампань
-30 -65	-31 -62	-38	-33	-34

## СИЛОВЫЕ РОЗЕТКИ 16 А 250 В~



75431 -60 -61 -68 Розетка двухполюсная без заземляющего контакта



75432 -69 Розетка двухполюсная с заземляющим контактом винтовое соединение

75464 -69 Розетка двухполюсная с заземляющим контактом безвинтовое соединение

## Накладки



82040 -60 -61 -68 -63 -65



82041 -50 -51 -58 -53 -54 -57  
С защитными шторками



82090 -50 -51 -58 -53 -54  
С откидывающейся крышкой  
С защитными шторками

## МЕХАНИЗМЫ УПРАВЛЕНИЯ ЖАЛЮЗИ



75396 -69 Кнопочный переключатель для управления жалюзи (2 кнопки) 10 А / 250 В~ без блокировки  
Для использования с устройством контроля, исключающим встречное включение

## Накладки



82029 -50 -51 -58 -53 -54



75820 -39 Механизм с программным управлением работы жалюзи с ЖК-дисплеем

- напряжение 230 В~ 50 Гц
- программирование открытия / закрытия жалюзи
- возможно применение совместно с арт. 75858-39 для централизованного управления
- программирование работы жалюзи по времени
- имитации присутствия
- переход "лето-зима"
- релейный выход 5 А ( 1 А ) / НО контакт

Для монтажа механизм необходимо снять с суппорта

стр. 387



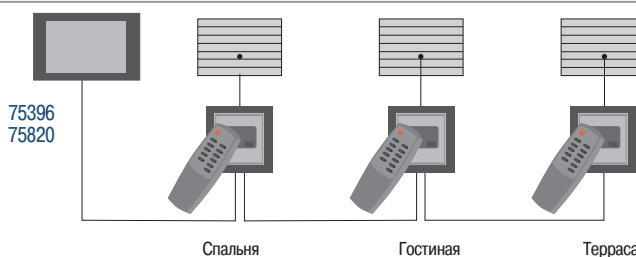
## Накладки



82555 -50 -51 -58 -53 -54



Пример комплектации централизованного управления работой жалюзи



ТЕЛЕФОННАЯ РОЗЕТКА

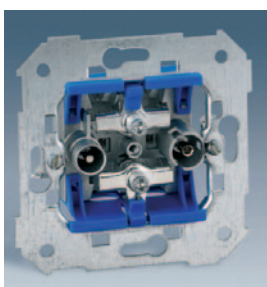


82481 -60 -61 -68 -63 -64 Телефонная розетка RJ-12, 6 контактов

стр. 349



СПУТНИКОВЫЕ РАДИО -ТЕЛЕВИЗИОННЫЕ РОЗЕТКИ (ЦИФРОВЫЕ)



75466 -69 R-TV + SAT – одиночная

Для монтажа механизм необходимо снять с суппорта

стр. 355










Накладки



82097 -50 -51 -58 -53 -54

АДАПТЕРЫ ДЛЯ ТЕЛЕФОННЫХ СЕТЕЙ И ИНФОРМАЦИОННЫХ СОЕДИНЕНИЙ (IT-КОННЕКТОРОВ)  
ПРЯМОЕ ПОДКЛЮЧЕНИЕ

	AMP				SYSTEMAX
	UTP		FTP	Телефон (RJ12)	UTP
Коннекторы	 категория 5e	 категория 6	 категория 5e экранированный	 6 контактов	 категория 5e
 82585 -60 -61 -68 -63 -64 1 коннектор	75540 -39	75544 -39	75541 -39	75528 -39	—
 82593 -60 -61 -68 -63 -64 1 коннектор	—	—	—	—	75542 -30 -31 -32 -37*

\*Используется для обозначения выделенных цепей

Белый	Слоновая кость	Графит	Алюминий	Шампань
-30 -65	-31 -62	-38	-33	-34

## СВЕТРЕГУЛЯТОРЫ



75313 -69

Светорегулятор поворотно-нажимной (проходной) универсальный с подсветкой  
 Мощность 40 - 500 Вт/ВА 230 В-  
 Типы нагрузок:  
 - лампы накаливания 40 -500 Вт  
 - галогеновые лампы 230 В- 40 - 500 Вт  
 - галогеновые лампы с электромагнитным трансформатором max 300 ВА  
 - галогеновые лампы с электронным трансформатором max 300 ВА

стр. 360



## Накладки



82054 -60 -61 -68 -63 -64



2721313 -039

Регулирующий модуль, кнопочный  
 Типы нагрузок:  
 - лампы накаливания 40 -500 Вт  
 - галогеновые лампы 230 В- 40 - 500 Вт  
 - галогеновые лампы с электромагнитным трансформатором 50-350 ВА  
 Управление освещением от max 5-ти клавишных кнопок  
 В комплект поставки входит защитный предохранитель

2721316 -039

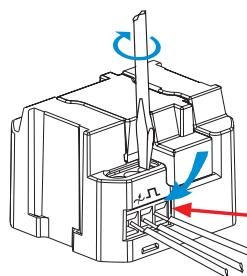
Регулирующий модуль  
 Типы нагрузок:  
 - лампы накаливания 40 -500 Вт  
 - галогеновые лампы 230 В- 40 - 500 Вт  
 - галогеновые лампы с электронным трансформатором 50-350 ВА  
 Управление освещением от max 5-ти клавишных кнопок  
 В комплект поставки входит защитный предохранитель

стр. 363



Монтаж для использования в работе с клавишными кнопками max 5 шт

Монтаж производить при снятом напряжении в подключаемой цепи



Максимальное сечение провода 2,5 мм<sup>2</sup>

## ОРИЕНТАЦИОННОЕ ОСВЕЩЕНИЕ



75370 -39

Ориентационный светодиодный светильник  
 - мощность светового потока 3 Лм на расстоянии 30 см  
 - яркость лампы 11 люкс  
 - напряжение 12 В / 230 В

## Накладка



82098 -50

**ЗВУК**

**Автономный радиоприемник**



75252 -39

- Радиоприемник с ЖК-дисплеем
- напряжение 110 - 230 В ~ / 50 - 60 Гц
- FM-диапазон 87,5 - 108 МГц
- номинальная мощность на динамик 1 Вт
- память на 4 радиостанции
- автоматическое отключение
- разъем для подключения наушников audio mini-jack (3,5 мм)
- SCAN автоматический поиск радиостанций
- полностью автономный приемник

стр. 372



**Накладки**



82058 -50 -51 -58 -53 -54



05041 -39

- Звуковая двухканальная базовая станция
- напряжение 230 В ~ / 50 - 60 Гц
- передняя панель RCA, вход: высокий импеданс (сопротивление), стерео, 300 мВ
- задняя панель клеммы, вход: низкий импеданс (сопротивление), стерео, 1-20 В
- задняя панель клеммы, вход: высокий импеданс (сопротивление), стерео, 300 мВ
- FM-тюнер диапазон 87,5 - 108 МГц
- подключение до 8 пультов управления
- использование усилителя арт. 05070-39 увеличивает количество пультов до 12 шт
- дистанционное контроль и отключение внешних источников сигнала
- защита от перегрузки станции и плавкий предохранитель 2 А
- монтажная коробка арт. 05731-39 входит в комплект поставки

Звуковая двухканальная базовая станция

- напряжение 230 В ~ / 50 - 60 Гц
- передняя панель RCA, вход: высокий импеданс (сопротивление), стерео, 300 мВ
- задняя панель клеммы, вход: низкий импеданс (сопротивление), стерео, 1-20 В
- задняя панель клеммы, вход: высокий импеданс (сопротивление), стерео, 300 мВ
- FM-тюнер диапазон 87,5 - 108 МГц
- подключение до 8 пультов управления
- использование усилителя арт. 05070-39 увеличивает количество пультов до 12 шт
- дистанционное контроль и отключение внешних источников сигнала
- защита от перегрузки станции и плавкий предохранитель 2 А
- монтажная коробка арт. 05731-39 входит в комплект поставки

стр. 374



05131 -30 -38

Крышка передняя (278x126x21 мм)

05731 -39

Монтажная коробка для скрытой установки (250x115x50 мм)

05732 -30

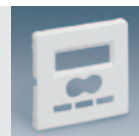
Шаблон для отверстия под монтажную коробку



05252 -39

Пульт дистанционного управления двухканальный с ЖК-дисплеем

- с функцией внутренней связи
  - питание от двухканальной звуковой станции арт. 05041-39
  - стерео-выход max 4 динамика по 32 Ом на канал
  - моно-выход max 4 динамика по 32 Ом
  - выходная мощность 1.5 + 1.5 Вт
  - дистанционное управление FM-тюнером базовой станции, память на 4 радиостанции
  - управление FM-тюнером арт. 05062-39
  - настраиваемый таймер автоматического отключения
  - часы, будильник
  - регулирование громкости
  - функции "общее сообщение" и "не беспокоить"
  - выбор источника сигнала и сохранение его настроек
- Для монтажа механизм необходимо снять с суппорта



82552 -50 -51 -58



Белый	Слоновая кость	Графит	Алюминий	Шампань
-30 -65	-31 -62	-38	-33	-34

## ЗВУК

Звуковые периферийные устройства к базовой двухканальной станции



05062 -39

FM-тюнер цифровой

- питание от двухканальной звуковой станции арт. 05041-39
- используется с пультом арт. 05252 -39
- диапазон 87,5 - 108 МГц
- память на 4 радиостанции

Накладки



82052 -50 -51 -58

Важно

Динамики для подключения к устройствам подробно описаны в разделе серия Симон 82



06037 -39

Модуль приёма интернет-радиостанций с ЖК-дисплеем

- напряжение 230 В ~ / 50 - 60 Гц
- нет географической привязки, то есть возможность прослушивания интернет-радиостанций со всего мира
- часы с функцией "будильник"
- цветной ЖК-дисплей 2,4" (дюйма)
- разъем для подключения наушников audio mini-jack (3,5 мм)
- разъем для подключения внешнего источника audio mini-jack (3,5 мм)
- разъем для сетевого (интернет) подключения RJ45

Монтаж осуществляется в соединенные между собой коробки для скрытого монтажа арт. 3171-61

Устанавливается в рамки серии Симон 82 Централизация на 5 "узких" постов

стр. 372



## Контроль времени



75815 -39

Часы-будильник с ЖК-дисплеем, встраиваемый

- напряжение 230 В~ 50 Гц
- 2 автономных будильника программируемых по параметрам час / день / неделя
- ЖК-дисплей - "часы : минуты", "число / месяц / год"
- функция "обратный отсчет" 1 мин - 23 ч 59 мин
- регулирование уровня яркости ЖК-дисплея
- переход "лето-зима"

Накладка



82555 -50 -51 -58 -53 -54



75818 -39

Электронный программируемый таймер с ЖК-дисплеем

- напряжение 230 В~ 50 Гц
- программируемая функция вкл / выкл потребителя (НО / НЗ контакт)
- 20 программ переключения нагрузки по параметрам час / день / неделя
- имитации присутствия
- переход "лето-зима"
- релейный выход переключающий контакт 8 А(2 А) / НО+НЗ

стр. 382



Контроль температуры



75816 -39

- Термостат с ЖК-дисплеем
- напряжение 230 В - / 50 Гц / 8 А RL / 2 А IL - управление систем отопления или кондиционирования воздуха
  - возможность локальной корректировки работы "вручную"
  - переход "лето-зима"
  - релейный выход переключающий контакт 8 А(2 А) / НО+НЗ



75817 -39

- Термостат программируемый с ЖК-дисплеем
- напряжение 230 В - / 50 Гц / 8 А RL / 2 А IL
  - управление систем отопления или кондиционирования воздуха
  - 8 программ температурных режимов по параметрам час / день / неделя
  - возможность локальной корректировки работы "вручную"
  - переход "лето-зима"
  - релейный выход переключающий контакт 8 А (2 А) / НО+НЗ

стр. 382



Накладки



82555 -50 -51 -58 -53 -54

КАБЕЛЬНЫЙ ВЫВОД, ЗАГЛУШКИ, СОЕДИНИТЕЛЬНЫЕ ШИНЫ



82800 -60 -61 -68 -63 -64

Заглушка узкая



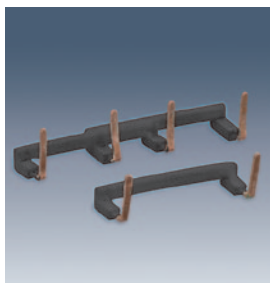
82800 -50 -51 -58 -53 -54

Заглушка широкая



82051 -60 -61 -68 -63 -64

Кабельный вывод узкий

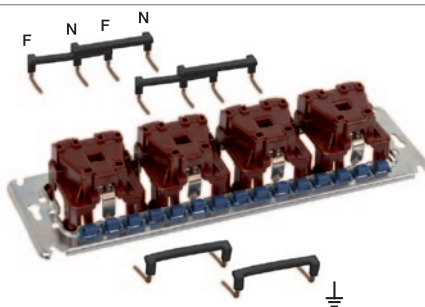


27996 -39

Комплект соединительных шин для коммутации 2-х розеток с заземлением



Пример коммутации 3-х розеток с заземлением (2 комплекта)



Белый	Слоновая кость	Графит	Алюминий	Шампань
-30 -65	-31 -62	-38	-33	-34

Установочные рамки для накладного и скрытого монтажа  
2-х и 3-х рядные по 8 узких модулей в ряд Металлические суппорта входят в комплект поставки



82851	-30 -33 -34 -38	Рамка двухрядная для 4 широких или 8 узких механизмов (в ряд), с металлическим суппортом, информационной вставкой (193x250x10,5 мм)
82852	-30 -33 -34 -38	Рамка трехрядная для 4 широких или 8 узких механизмов (в ряд), с металлическим суппортом, информационной вставкой (268x250x10,5 мм)

- 38 - цвет рамки алюминий с внутренним гнездом цвета графит

Монтажные коробки для накладного монтажа



27866	-65	Монтажная коробка для 2-х рядных рамок арт. 82851 -... (250x193x53 мм) цвет белый
82866	-33	Монтажная коробка для 2-х рядных рамок арт. 82851 -... (250x193x53 мм) цвет алюминий
27867	-65	Монтажная коробка для 3-х рядных рамок арт. 82852 -... (250x268x53 мм) цвет белый
82867	-33	Монтажная коробка для 3-х рядных рамок арт. 82852 -... (250x268x53 мм) цвет алюминий

Монтажные коробки для скрытого монтажа



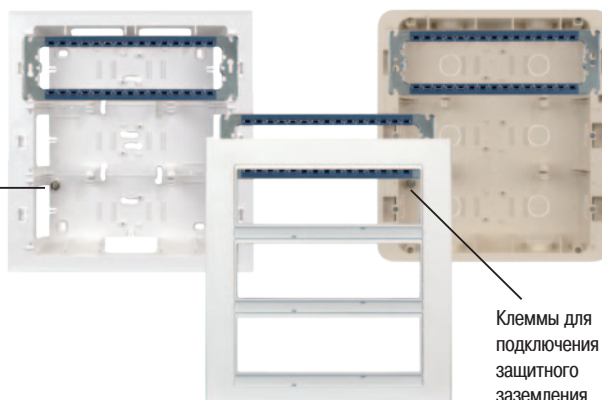
27856	-61	Монтажная коробка для 2-х рядных рамок арт. 82851 -... (236x171x50,5 мм) - устройства крепления (лапки) в пустотелые стены
27857	-61	Монтажная коробка для 3-х рядных рамок арт. 82852 -... (236x246x50,5 мм) - устройства крепления (лапки) в пустотелые стены



Комплектование монтажных коробок

Быстрое и надежное крепление суппортов

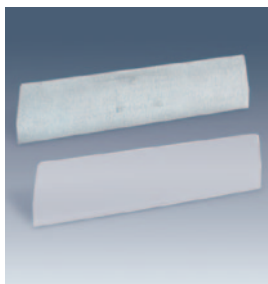
Клеммы для подключения защитного заземления



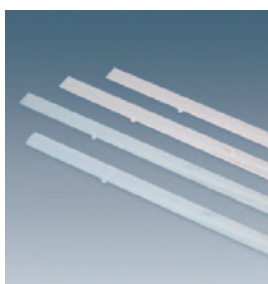
Быстрое и надежное крепление суппортов

Клеммы для подключения защитного заземления

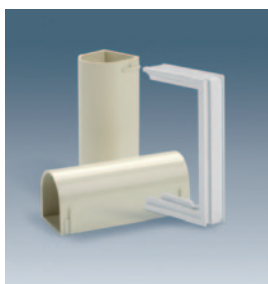
ДОПОЛНИТЕЛЬНОЕ ОБОРУДОВАНИЕ



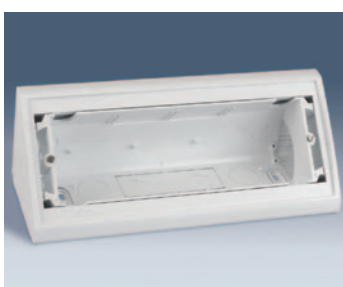
- 27881 -60 Разделитель пространства, пластиковый для изоляции и оптимизации укладки проводки внутри монтажной коробки
- 27881 -39 Разделитель пространства, металлический для снижения воздействия помех на передачу цифровых данных



- 27882 -38 Информационная вставка прозрачная, цвет красный
- 27882 -36 Информационная вставка прозрачная, цвет голубой



- 27893 -32 Соединительная манжета для герметичного соединения коробок накладного монтажа
- 27892 -32 Вставка соединительная для монтажных коробок скрытого монтажа



УГЛОВАЯ МОНТАЖНАЯ КОРОБКА

- 82772 -30 -31 -33 -38 Угловая монтажная коробка для 4-х широких или 8-ми узких модулей (82 x 82 x 234 мм)

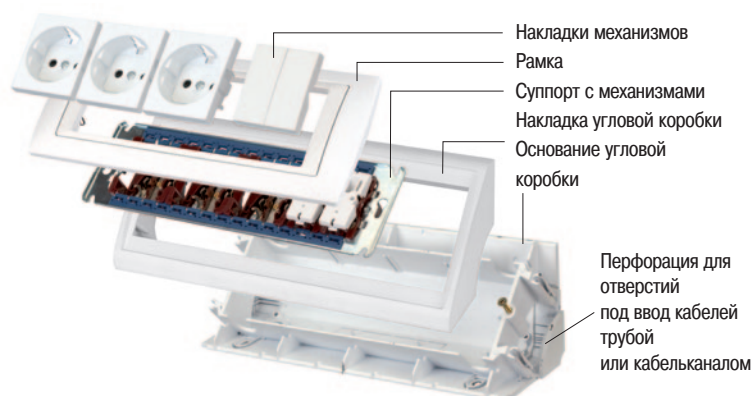
Не применяется совместно с рамками серии Симон 82 «Натура Централизация»



Пример монтажа



Монтаж на вертикальной или горизонтальной поверхностях (стол, стена)



Белый	Слоновая кость	Графит	Алюминий	Шампань
-30 -65	-31 -62	-38	-33	-34

## УСТАНОВОЧНЫЕ РАМКИ УЗКИЕ



82615 -60 -63 -68

Рамка однопостовая под узкий модуль (механизм) 32x90 мм  
- пластиковый суппорт и крепежные винты в комплекте



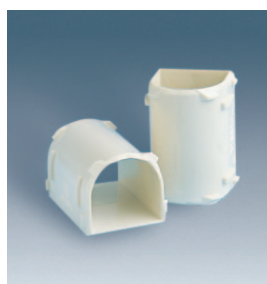
82625 -60 -63 -68

Рамка двухпостовая под 2 узких модуля (механизма) 32x160 мм  
- пластиковый суппорт и крепежные винты в комплекте



27714 -31

Монтажная коробка для скрытой установки для рамок  
арт. 27614 -31 и арт. 27624 -31



27891 -31

Вставка соединительная для монтажных коробок арт. 27714-31



### Монтаж

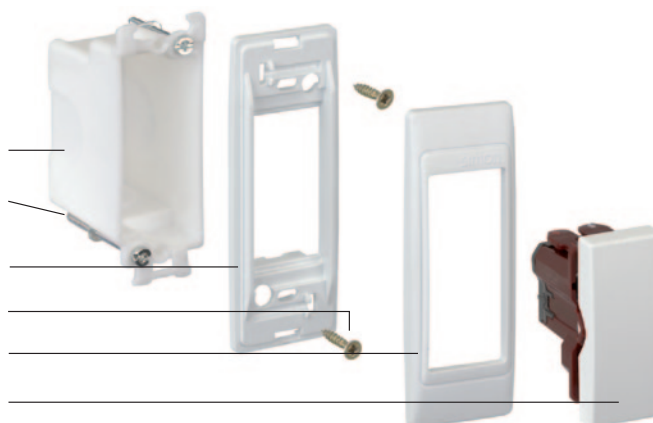
Монтажная коробка арт.27714-31

Устройства крепления (лапки) в пустотелые стены

Суппорт рамки Фиксирующие винты

Рамка

Механизм с накладкой



Simon 82





ГАММА МЕТАЛЛ

Simon 82 *centralizaciones*

Благородный алюминий





Алюминий матовый

- 82914 -33 
- 82924 -33 
- 82934 -33 
- 82944 -33 




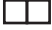


Алюминий матовый

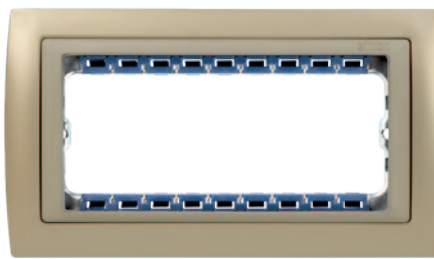
- 82954 -33 
- 82984 -33 

Благородный шампань





Шампань матовый

- 82914 -34 
- 82924 -34 
- 82934 -34 
- 82944 -34 







Шампань матовый

- 82954 -34 
- 82984 -34 

Дерево







Корень ореха, шампань

- 82915 -68 
- 82925 -68 
- 82935 -68 
- 82945 -68 



Вишня, шампань

- 82915 -61 
- 82925 -61 
- 82935 -61 
- 82945 -61 

Рамка 1 пост  
89x87 мм

Рамка 2 поста  
89x158 мм

Рамка 3 поста  
89x229 мм

Рамка 4 поста  
89x300 мм

Рамка 5 узких модулей  
89x158 мм

Рамка 8 узких модулей  
89x229 мм



## Simon 82




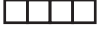
## ГАММА ГРАФИТ

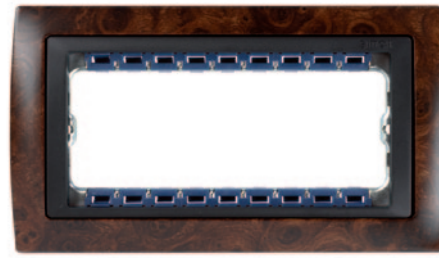
## Simon 82 *centralizaciones*

Дерево



Корень ореха

- 82815 -68 
- 82825 -68 
- 82835 -68 
- 82845 -68 


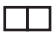




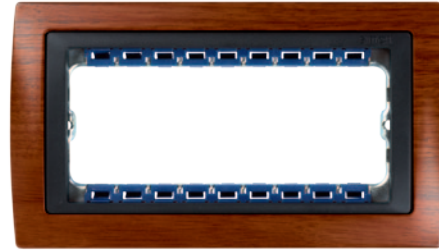
Корень ореха

- 82855 -68 
- 82885 -68 



Вишня

- 82815 -61 
- 82825 -61 
- 82835 -61 
- 82845 -61 




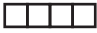


Вишня

- 82855 -61 
- 82885 -61 



Сосна

- 82815 -69 
- 82825 -69 
- 82835 -69 
- 82845 -69 

Simon 82





ГАММА ГРАФИТ

Simon 82 *centralizaciones*

Благородный металл






Золото

- 82814 -66 
- 82824 -66 
- 82834 -66 
- 82844 -66 



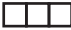



Античная медь

- 82814 -36 
- 82824 -36 
- 82834 -36 
- 82844 -36 







Вороненая сталь

- 82814 -67 
- 82824 -67 
- 82834 -67 
- 82844 -67 







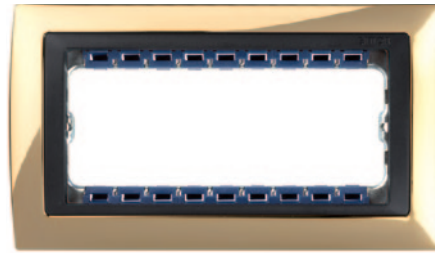
Алюминий матовый

- 82814 -33 
- 82824 -33 
- 82834 -33 
- 82844 -33 



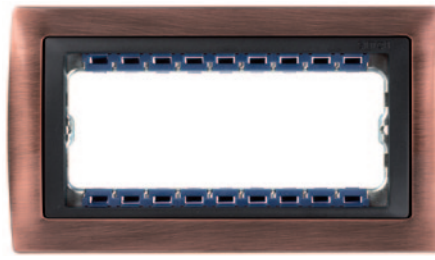
Шампань матовый

- 82814 -34 
- 82824 -34 
- 82834 -34 
- 82844 -34 



Золото

- 82854 -66 
- 82884 -66 



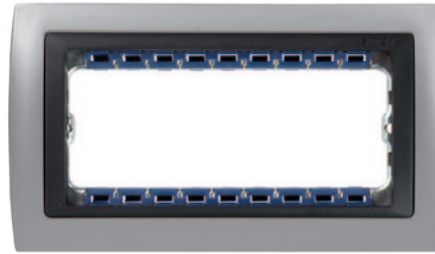
Античная медь

- 82854 -36 
- 82884 -36 



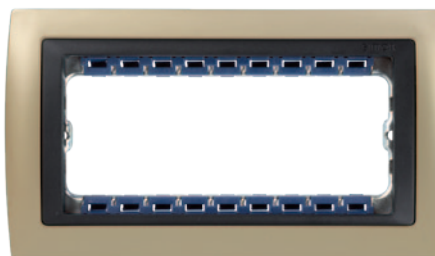
Вороненая сталь

- 82854 -67 
- 82884 -67 



Алюминий матовый

- 82854 -33 
- 82884 -33 



Шампань матовый

- 82854 -34 
- 82884 -34 



Рамка 1 пост  
89x87 мм

Рамка 2 поста  
89x158 мм

Рамка 3 поста  
89x229 мм

Рамка 4 поста  
89x300 мм

Рамка 5 узких модулей  
89x158 мм

Рамка 8 узких модулей  
89x229 мм



Simon 82

ГАММА ГРАФИТ

Оригинальный



Хамелеон

82816 -37



82826 -37



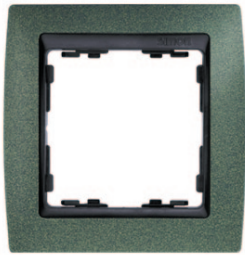
82836 -37



82846 -37



Металл и цвет



Зеленая текстура

82814 -65



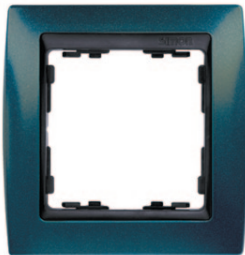
82824 -65



82834 -65



82844 -65



Синий металлик

82814 -64



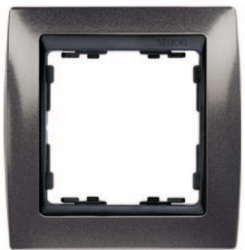
82824 -64



82834 -64



82844 -64



Серый гранит

82814 -60



82824 -60



82834 -60



82844 -60



Гранатовый металлик

82814 -37



82824 -37



82834 -37



82844 -37



Моноцвет



Графит

82812 -32



82822 -32



82832 -32



82842 -32



Simon 82

ГАММА СЛОНОВАЯ КОСТЬ

Simon 82 *centralizaciones*

Дерево



Сосна

82715 -69



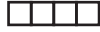
82725 -69



82735 -69



82745 -69



Благородный металл



Шампань матовый

82714 -34



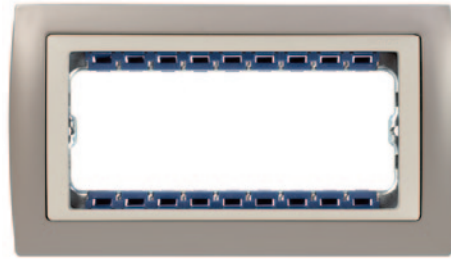
82724 -34



82734 -34



82744 -34



Шампань матовый

82754 -34



82784 -34



Вороненая сталь

82714 -67



82724 -67



82734 -67



82744 -67



Золото

82714 -66



82724 -66



82734 -66



82744 -66



Пастель



Сирень

82711 -64



82721 -64



82731 -64



82741 -64



Цвет



Терракота

82712 -35



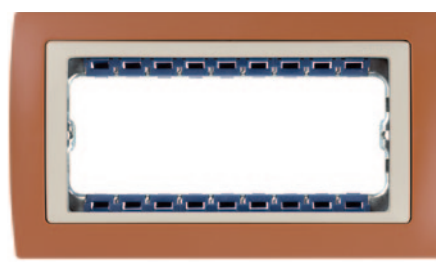
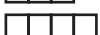
82722 -35



82732 -35



82742 -35



Терракота

82752 -35



82782 -35



Рамка 1 пост  
89x87 мм

Рамка 2 поста  
89x158 мм

Рамка 3 поста  
89x229 мм

Рамка 4 поста  
89x300 мм

Рамка 5 узких модулей  
89x158 мм

Рамка 8 узких модулей  
89x229 мм

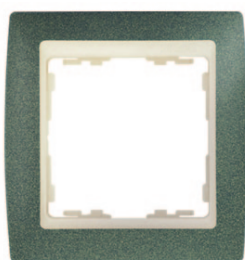


**Simon 82**

ГАММА СЛОНОВАЯ КОСТЬ

**Simon 82** *centralizaciones*

Металл и цвет



Зеленая текстура

82714 -65



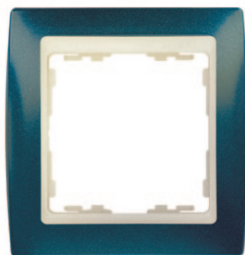
82724 -65



82734 -65



82744 -65



Синий металл

82714 -64



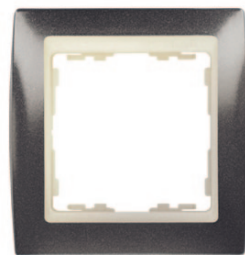
82724 -64



82734 -64



82744 -64



Серый гранит

82714 -60



82724 -60



82734 -60



82744 -60



Гранатовый металл

82714 -37



82724 -37



82734 -37



82744 -37



Моноцвет



Слоновая кость

82710 -31



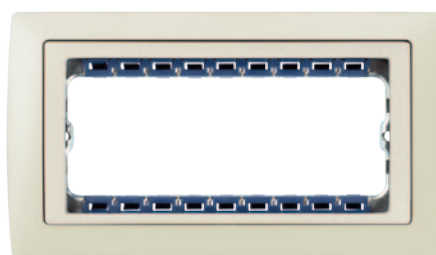
82720 -31



82730 -31



82740 -31



Слоновая кость

82750 -61



82780 -61



Simon 82

ГАММА БЕЛАЯ

Simon 82 centralizaciones

Полупрозрачный



Красный

82613 -37



82623 -37



82633 -37



82643 -37



Зеленый

82613 -65



82623 -65



82633 -65



82643 -65



Синий

82613 -64



82623 -64



82633 -64



82643 -64



Моноцвет



Белый

82610 -30



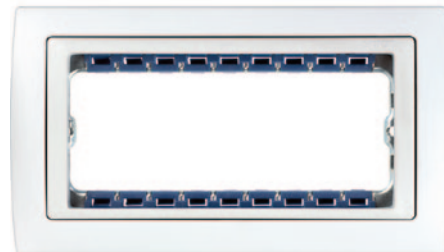
82620 -30



82630 -30



82640 -30



Белый

82650 -30



82680 -30



Благородный металл



Хром

82614 -63



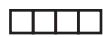
82624 -63



82634 -63



82644 -63



Рамка 1 пост  
89x87 мм

Рамка 2 поста  
89x158 мм

Рамка 3 поста  
89x229 мм

Рамка 4 поста  
89x300 мм

Рамка 5 узких модулей  
89x158 мм

Рамка 8 узких модулей  
89x229 мм



## Simon 82

## ГАММА БЕЛАЯ

## Simon 82 *centralizaciones*

Цвет



Желтый

82612 -62



82622 -62



82632 -62



82642 -62



Синий

82612 -64



82622 -64



82632 -64



82642 -64



Пастель



Серый

82611 -33



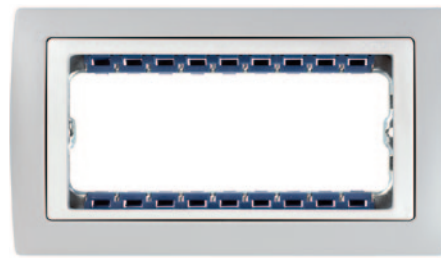
82621 -33



82631 -33



82641 -33



Серый

82651 -33



82681 -33



Кремовый

82611 -31



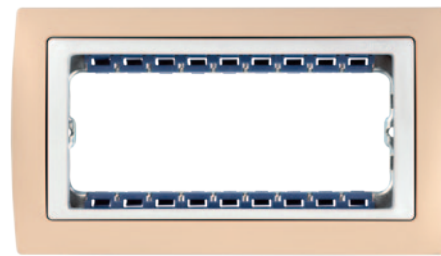
82621 -31



82631 -31



82641 -31



Кремовый

82651 -31



82681 -31



Сирень

82611 -64



82621 -64



82631 -64



82641 -64



Зеленый

82611 -65



82621 -65



82631 -65



82641 -65

