

Моноблочные шкафы Spacial 18500

Предложение Spacial 18500	1/120
Руководство по выбору	1/126
Принадлежности на заказ	1/134
Принадлежности для двери	1/137
Механизмы замков	1/143
Принадлежности для прокладки кабелей	1/145
Принадлежности для монтажа	1/149
Принадлежности для установки модульного оборудования	1/161
Принадлежности для распределения электроэнергии	1/169
Принадлежности для установки оборудования 19"	1/170
Принадлежности для освещения	1/171
Принадлежности для покраски	1/172
Регулирование температуры	1/173
Выполняемые на заказ шкафы Spacial 18500	1/176

Предложение Spacial 18500

Шкафы с передней дверью

Шкафы со сплошной или прозрачной передней дверью, покрытие серого цвета RAL 7032, со сплошной оцинкованной рамой или без нее

Шкафы с передней и задней дверями

Шкафы со сплошными передней и задней дверями, покрытие серого цвета RAL 7032



Выбор	Стр. 1/126	Стр. 1/132
Кат. номера	Стр. 1/127	Стр. 1/133
Размеры	Стр. 1/130	Стр. 1/130

Соединенные шкафы

Собранные на заводе моноблочные шкафы для крупных аппаратных центров управления. Устанавливаются на цоколь высотой 100 мм. Шкафы соединяются через отверстия в боковых стенках с уплотнителями.



Стр. 1/132
Стр. 1/133
Стр. 1/130

Общие принадлежности




Цоколи 100/200 мм	Рым-болты	Система блокировки	Поперечные рейки	Внутренняя дверь	Карман для документации
Стр. 1/127	Стр. 1/135	Стр. 1/143	Стр. 1/149	Стр. 1/140	Стр. 1/139

Предложение Spacial 18500

Монтажные принадлежности

Вертикальные рейки	Поперечные рейки	Поперечные DIN-рейки	Перфорирован. платы	Сплошные
				
Стр. 1/156	Стр. 1/158	Стр. 1/158	Стр. 1/154	Стр. 1/153

Принадлежности для установки модульных распределительных устройств

Рамы	Передние панели	Рейки с опорами
		
Стр. 1/162	Стр. 1/162 и 1/163	Стр. 1/164

Шкаф, обеспечивающий ЭМС

Моноблочный шкаф, обеспечивающий ЭМС

Изготовлен из специального сплава ALUZINC 150. Толщина корпуса 15/10 мм, толщина двери 20/10 мм. Обеспечивает эффективное подавление электромагнитных волн (см. стр. 1/432). К двери подключена шинка заземления. Шкафы поставляются с оцинкованной монтажной платой и одной платой кабельного ввода ALUZINC 150.

Шкаф, обеспечивающий электромагнитную совместимость (ЭМС), покрытие серого цвета RAL 7032


Стр. 1/436
Стр. 1/437
Стр. 1/437

Принадлежности к шкафу

Вентиляторы	Шинки заземления
	
Стр. 1/442	Стр. 1/441

Предложение Spacial 18500

Моноблочные шкафы из нержавеющей стали

Шкафы модели 304 изготовлены из листовой стали толщиной 15/10 мм. Полированное покрытие. Дверь из листовой нержавеющей стали толщиной 20/10 мм крепится на 4 стальные петли. Четыре точки запираения, ручка с замком с ключом 1242 E. Стальной цоколь из нержавеющей стали 304 толщиной 25/10 мм (опция).

Шкафы из нержавеющей стали

Шкафы моделей 304, 304L и 316L

Принадлежности для шкафов из нержавеющей стали



Навесы	Цоколи
	
Стр. 1/469	Стр. 1/469

Моноблочный шкаф для оборудования 19"

Текстурированное порошковое эпоксидно-полиэфирное покрытие серого цвета RAL 7032. Возможна установка фиксированных монтажных стоек, центрированной или смещенной поворотной рамы или укороченной рамы. Сплошная или прозрачная передняя дверь.

Рама 19"

Шкаф с рамой 19" снабжен сплошной или прозрачной передней дверью, покрытие серого цвета RAL 7032



Окраска в цвета RAL или NF. Любая обработка поверхности, включая грунтовку на основе хромата цинка. Подготовка любых отверстий лазерной резкой, обеспечивающей высокую точность и отсутствие неровностей и деформаций. Комбинация принадлежностей.

Шкафы, выполняемые на заказ



Моноблочные шкафы Spacial 18500



Прочность и герметичность

Возможность выбора



Непосредственный монтаж на корпусе шкафа



Двухдверный шкаф

Система блокировки дверей



Практичность



Простота установки

■ Возможность выбора

Со сплошной дверью: 49 каталожных номеров.

Со сплошной платой: 49 каталожных номеров.

С прозрачной дверью: 25 каталожных номеров.

■ Простота установки

□ Перфорированные рейки с шагом размещения отверстий 25 мм для монтажа:

- сплошной платы;
- перфорированной платы;
- стоек и поперечных реек.

■ Практичность

□ Перфорированная рама с шагом размещения отверстий 25 мм, готовая для монтажа принадлежностей:

- платы для модульных распределительных устройств;
- платы для устройств 19";
- дверного контакта;
- дверного ограничителя.

■ Прочность

□ Усиленные фиксаторы на задней стенке для крепления к стене, двойной профиль вокруг дверного проема спереди.

- Система блокировки двери обеспечивает надежную защиту оборудования внутри стойки:
- 4 точки запираения в стойках высотой от 1600 до 2000 мм;
 - 2 точки запираения в стойках высотой от 1000 до 1400 мм.

■ Система блокировки дверей

Привлекательная эргономичная поворотная ручка с возможностью установки замков различного типа.

■ Двухдверный шкаф

- Замковый механизм с 2 точками запираения двери.

А также:

■ Механическая прочность

IK10 согласно EN 50102.

■ Герметичность

Степень защиты IP 55 согласно EN 60529. Герметичность обеспечивает пенополиуретановое уплотнение.

■ Практичность

Широкий выбор принадлежностей для всех областей применения.

■ Исполнение на заказ

Компания Schneider Electric рассмотрит Ваши предложения и учтет все Ваши требования для разработки оптимального решения.

Руководство по выбору

Шкафы со сплошной или прозрачной передней дверью, со сплошной оцинкованной платой или без нее, IP 55

Конструкция

- Передняя дверь:
 - сплошная дверь с усиленной рамой для шкафов высотой от 1400 до 2000 мм, с вертикальной рейкой для шкафов высотой от 1000 до 1200 мм;
 - или прозрачная дверь со встроенным и механически неподвижным стеклом.
- Универсальная система блокировки дверей с поворотной ручкой (замковый механизм заказывается отдельно, см. стр. 1/143).
- 4 кронштейна для плат.
- Поставляется со сплошной оцинкованной платой или без нее, в зависимости от каталожного номера шкафа.
- В комплект поставки входит плата кабельного ввода, состоящая из 2 частей.
- Цоколи высотой 100 или 200 мм (опция).

Сертификация

UL - CSA - BV - LROS - LCIE.



Монтажные принадлежности



Стр. 1/149

Принадлежности для установки модульных распределительных устройств



Стр. 1/161

Руководство по выбору



Характеристики	Стр. 1/126
Размеры	Стр. 1/130

Наружные размеры (мм)			Кол-во передних дверей	Шкаф, № по каталогу			Цоколь RAL 7022	
В	Ш	Г		Со сплошной передней дверью		С прозрачной передней дверью	Высота	
				Без плат	С платами	Без плат	100 мм	200 мм
1000	1000	300	2	18501	18601	-	69103	69303
1200	800	300	1	18502	18602	18852	69083	69283
	1000	300	2	18503	18603	-	69103	69303
	1200	400	2	18534	18634	-	69124	69324
1400	600	300	1	18505	18605	18854	69063	69263
		400	1	18535	18635	18864	69064	69264
	800	300	1	18506	18606	18855	69083	69283
		400	1	18536	18636	18865	69084	69284
	1000	400	2	18537	18637	-	69104	69304
	1200	400	2	18538	18638	-	69124	69324
1600	600	300	1	18509	18609	18856	69063	69263
		400	1	18539	18639	18866	69064	69264
	800	300	1	18510	18610	18857	69083	69283
		400	1	18540	18640	18867	69084	69284
	1000	300	2	18511	18611	-	69103	69303
		400	2	18541	18641	-	69104	69304
	1200	300	2	18512	18612	-	69123	69323
		400	2	18542	18642	-	69124	69324
1800	600	300	1	18513	18613	18858	69063	69263
		400	1	18543	18643	18868	69064	69264
		500	1	18520	18620	18874	69065	69265
		600	1	18521	18621	18880	69066	69266
	800	300	1	18514	18614	18859	69083	69283
		400	1	18544	18644	18869	69084	69284
		500	1	18561	18661	18875	69085	69285
		600	1	18571	18671	18881	69086	69286
	1000	400	1	18556	18656	-	69104	69304
		400	2	18545	18645	-	69104	69304
		500	2	18562	18662	-	69105	69305
	1200	400	2	18546	18646	-	69124	69324
		500	2	18563	18663	-	69125	69325
	1600	400	2	18547	18647	-	69164	69364
		500	2	18564	18664	-	69165	69365
2000	600	300	1	18518	18618	18861	69063	69263
		400	1	18548	18648	18871	69064	69264
		500	1	18522	18622	18876	69065	69265
		600	1	18523	18623	18882	69066	69266
	800	300	1	18519	18619	18862	69083	69283
		400	1	18549	18649	18872	69084	69284
		500	1	18566	18666	18877	69085	69285
		600	1	18576	18676	18883	69086	69286
	1000	400	2	18550	18650	-	69104	69304
		500	2	18567	18667	-	69105	69305
	1200	400	2	18551	18651	-	69124	69324
		500	2	18568	18668	-	69125	69325
		600	2	18578	18678	-	69126	69326
	1600	400	2	18552	18652	-	69164	69364
		500	2	18569	18669	-	69165	69365
		600	2	18579	18679	-	69166	69366

Принадлежности на заказ	Замки и «личинки»	Принадлежности для двери	Монтажные принадлежности	Вентиляционные системы
Стр. 1/134	Стр. 1/143	Стр. 1/137	Стр. 1/149	Стр. 1/175

Руководство по выбору Моноблочные шкафы Spacial 18500



Наружные размеры (мм)			Кол-во перед. дверей	Сплошная передняя дверь		Прозрачная передняя дверь без платы
В	Ш	Г		Без платы	С платой	
1000	1000	300	2	18501	18601	-
1200	800	300	1	18502	18602	18852
	1000	300	2	18503	18603	-
	1200	400	2	18534	18634	-
1400	600	300	1	18505	18605	18854
		400	1	18535	18635	18864
	800	300	1	18506	18606	18855
		400	1	18536	18636	18865
	1000	400	2	18537	18637	-
	1200	400	2	18538	18638	-
1600	600	300	1	18509	18609	18856
		400	1	18539	18639	18866
	800	300	1	18510	18610	18857
		400	1	18540	18640	18867
	1000	300	2	18511	18611	-
		400	2	18541	18641	-
	1200	300	2	18512	18612	-
		400	2	18542	18642	-
1800	600	300	1	18513	18613	18858
		400	1	18543	18643	18868
		500	1	18520	18620	18874
		600	1	18521	18621	18880
	800	300	1	18514	18614	18859
		400	1	18544	18644	18869
		500	1	18561	18661	18875
		600	1	18571	18671	18881
	1000	400	1	18556	18656	-
		400	2	18545	18645	-
		500	2	18562	18662	-
	1200	400	2	18546	18646	-
		500	2	18563	18663	-
	1600	400	2	18547	18647	-
		500	2	18564	18664	-
2000	600	300	1	18518	18618	18861
		400	1	18548	18648	18871
		500	1	18522	18622	18876
		600	1	18523	18623	18882
	800	300	1	18519	18619	18862
		400	1	18549	18649	18872
		500	1	18566	18666	18877
		600	1	18576	18676	18883
	1000	400	2	18550	18650	-
		500	2	18567	18667	-
	1200	400	2	18551	18651	-
		500	2	18568	18668	-
		600	2	18578	18678	-
	1600	400	2	18552	18652	-
		500	2	18569	18669	-
		600	2	18579	18679	-

Рым-болты	Карман для документации
	
Стр. 1/135	Стр. 1/139
№ по каталогу 17165	

№ по кат.	Карман для документации		
	Формат	Материал	Глубина (мм)
21322	A4	Пластик	22
21323	A4	Пластик	40
21317	A3	Пластик	35

Дверной ограничитель

Стр. 1/137
№ по каталогу 64681



Цоколи RAL 7022		Сплошная оцинкован. плата	Стандартная вертикаль. рейка	Рейка повышенной прочности	Смещенная поворот. рама 19"	Центрированная поворот. рама 19"
Высота 100 мм	Высота 200 мм					
69103	69303	63911	-	63830	-	-
69083	69283	63915	-	63832	-	-
69103	69303	63912	-	63832	-	-
69124	69324	63913	-	63832	-	-
69063	69263	63933	-	63834	-	-
69064	69264	63933	-	63834	-	-
69083	69283	63934	-	63834	64261	64260
69084	69284	63934	-	63834	-	-
69104	69304	63935	-	63834	-	-
69124	69324	63936	-	63834	-	-
69063	69263	63918	-	63836	-	-
69064	69264	63918	-	63836	-	-
69083	69283	63919	-	63836	64263	64262
69084	69284	63919	-	63836	-	-
69103	69303	63916	-	63836	-	-
69104	69304	63916	-	63836	-	-
69123	69323	63917	-	63836	-	-
69124	69324	63917	-	63836	-	-
69063	69263	63920	63818	63838	-	-
69064	69264	63920	63818	63838	-	-
69065	69265	63920	63818	63838	-	-
69066	69266	63920	63818	63838	-	-
69083	69283	63921	63818	63838	64265	64264
69084	69284	63921	63818	63838	-	-
69085	69285	63921	63818	63838	-	-
69086	69286	63921	63818	63838	-	-
69104	69304	63922	63818	63838	-	-
69104	69304	63922	63818	63838	-	-
69105	69305	63922	63818	63838	-	-
69124	69324	63923	63818	63838	-	-
69125	69325	63923	63818	63838	-	-
69164	69364	63924	63818	63838	-	-
69165	69365	63924	63818	63838	-	-
69063	69263	63925	63820	63840	-	-
69064	69264	63925	63820	63840	-	-
69065	69265	63925	63820	63840	-	-
69066	69266	63925	63820	63840	-	-
69083	69283	63926	63820	63840	64267	64266
69084	69284	63926	63820	63840	-	-
69085	69285	63926	63820	63840	-	-
69086	69286	63926	63820	63840	-	-
69104	69304	63927	63820	63840	-	-
69105	69305	63927	63820	63840	-	-
69124	69324	63928	63820	63840	-	-
69125	69325	63928	63820	63840	-	-
69126	69326	63928	63820	63840	-	-
69164	69364	63931	63820	63840	-	-
69165	69365	63931	63820	63840	-	-
69166	69366	63931	63820	63840	-	-

Дверной выключатель

Стр. 1/142

№ по каталогу 64680

Светильник

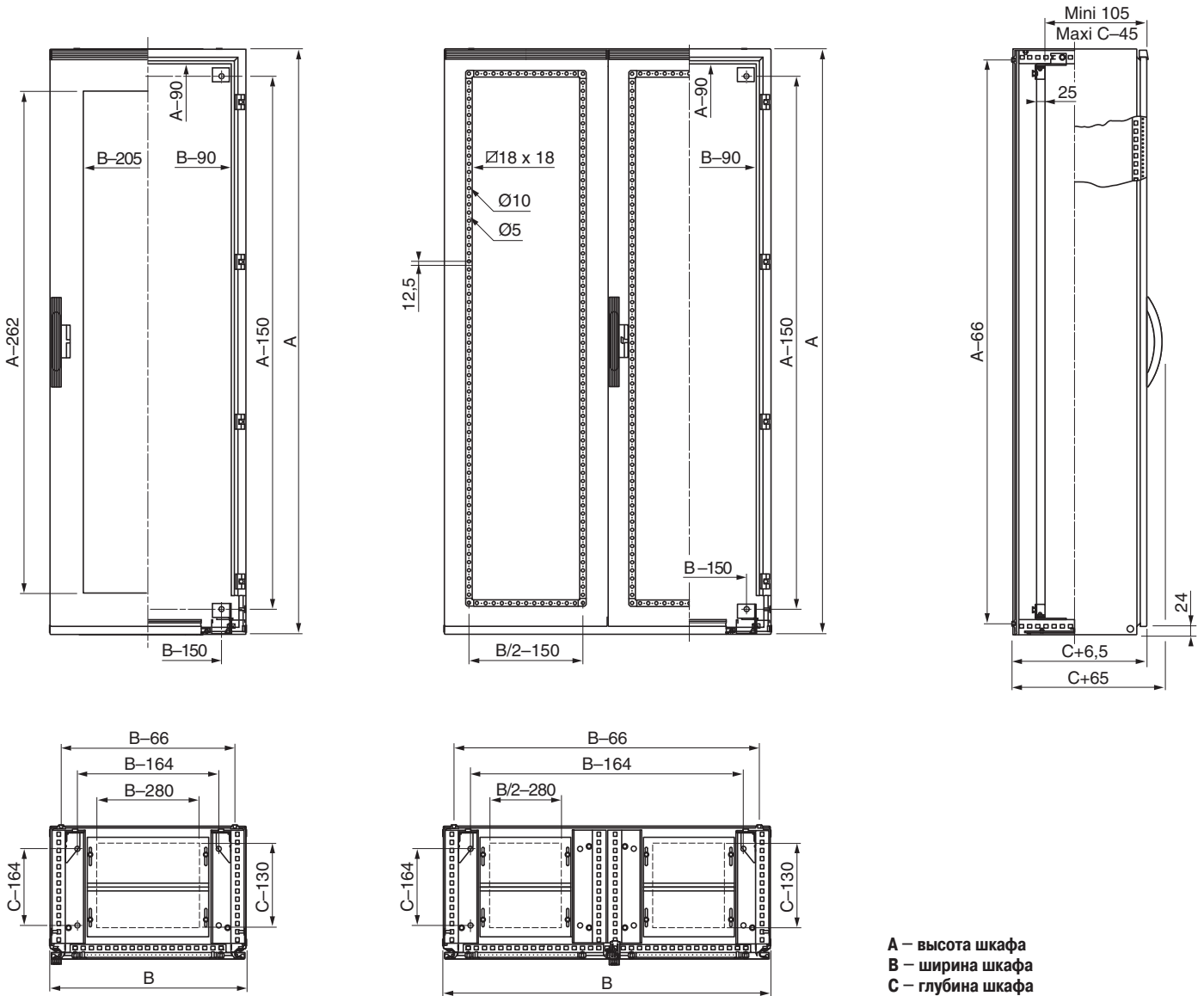
Стр. 1/171

№ по каталогу 21415

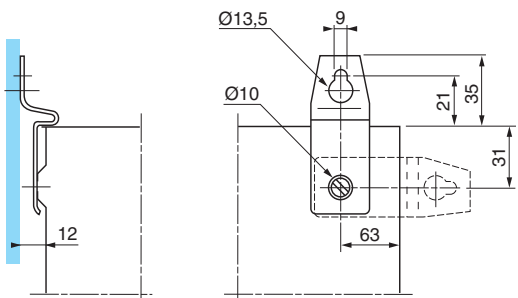
Тип розетки UTE (16 A)

Руководство по выбору

Размеры



Функциональная высота (мм)	Оси крепления					Отверстия		
	Плата	Шкаф			Навес с рым-болтами	Передняя панель шкафа	Плата кабельного ввода	
		Напольный монтаж $\varnothing 12,5$	Настенный монтаж	При помощи проушин				
				Вертикальные	Горизонтальные			
	$B-150$	$B-164$	$B-126$	$B-126$	$B+42$	$B-164$	$B-90$	$B-280$
	$C-150$	$C-164$	$A-62$	$A+21$	$A-62$	$C-164$	$A-90$	110

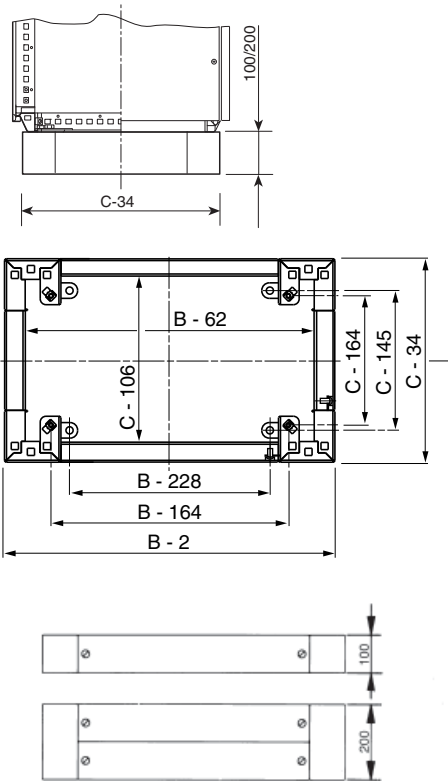


Проушины для настенного монтажа

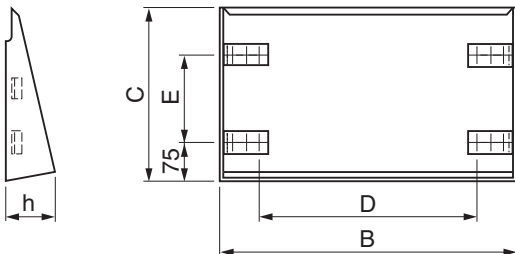
Руководство по выбору

Размеры

Цоколи (высота: 100 и 200 мм)

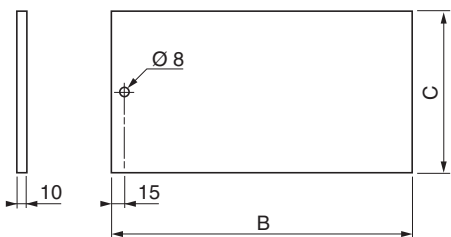


Размеры шкафа (мм)	
Ширина (B)	Глубина (C)
300	500
300	600
300	800
400	500
400	600
600	300
600	400
600	500
600	600
600	800
800	300
800	400
800	500
800	600
800	800
1000	300
1000	400
1000	500
1000	600
1000	800
1200	300
1200	400
1200	500
1200	600
1200	800
1600	400
1600	500
1600	600



Навесы

Наружные размеры шкафа (мм)		Наружные размеры навеса (мм)			Оси крепления (мм)	
Ширина	Глубина	B	C	h	D	E
600	300	648	350	84	436	136
	400	648	449	84	436	236
	500	648	546	84	436	336
800	600	648	645	84	436	436
	300	848	350	84	636	136
	400	848	449	84	636	236
1000	500	848	546	84	636	336
	600	848	645	84	636	436
	400	1048	449	84	836	236
1200	500	1048	546	84	836	336
	400	1248	449	84	1036	236
	500	1248	546	84	1036	336
1600	600	1248	645	84	1036	436
	400	1648	449	84	1436	236
	500	1648	546	84	1436	336
	600	1648	645	84	1436	436



Платы кабельного ввода

№ по каталогу	B (мм)	C (мм)
18830	335	180
18831	335	280
18832	335	380
18833	335	480
18834	535	180
18835	535	280
18836	535	380
18837	535	480
18838	735	180
18839	735	280
18840	735	380

Руководство по выбору

Сплошные передняя и задняя двери, IP 55

Конструкция

- Сплошная передняя дверь с усиленной рамой.
- Сплошная задняя дверь, с приварными болтами для монтажа усиленной рамы (см. стр. 1/139).
- Монтируемая на передней двери универсальная система блокировки дверей с поворотной ручкой (замковый механизм заказывается отдельно, см. стр. 1/143).
- Монтируемая на задней двери плоская накладка замка, два вертикальных ригеля 5 мм.
- 4 кронштейна для платы.
- В комплект поставки входит плата кабельного ввода, состоящая из 2 частей.
- Цоколи высотой 100 и 200 мм (опция).

Сертификация

UL - CSA - BV - LROS - LCIE.



Конструкция каждого шкафа

- Сплошная передняя дверь с усиленной рамой.
- Универсальная система блокировки дверей с поворотной ручкой (замковый механизм заказывается отдельно, см. стр. 1/143).
- 4 кронштейна для плат.
- Шкафы соединяются через отверстия в боковых стенках с уплотнителями.
- Цоколь высотой 100 мм входит в комплект поставки.
- В комплект поставки входит плата кабельного ввода, состоящая из 2 частей.

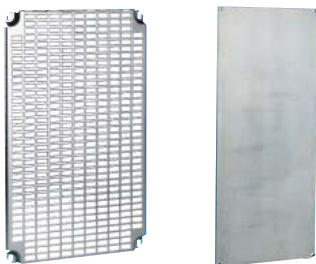
Сертификация

UL - CSA - BV - LROS - LCIE.

Соединенные моноблочные шкафы со сплошными передними дверями, IP 55



Монтажные принадлежности



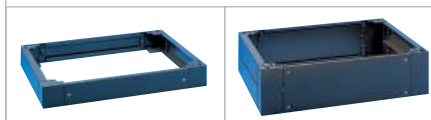
Стр. 1/151

Принадлежности для установки модульных распределительных устройств



Стр. 1/161

Руководство по выбору



Наружные размеры (мм)			Кол-во дверей		Шкаф со сплошными передней и задней дверями № по каталогу	Цоколи RAL 7022	
В	Ш	Г	Передняя	Задняя		Высота	
1800	800	600	1	1	18590	100 мм	200 мм
2000	800	600	1	1	18591	69086	69286
	1200	600	2	2	18592	69086	69286
						69126	69326



Наружные размеры (мм) (1)			Кол-во передних дверей	Ширина шкафа (мм)			Соединенные шкафы № по каталогу (1)
В	Ш	Г		800	1000	1200	
2100	2000	500	4	-	2	-	18581
			3	1	-	1	18582
	2400	500	3	3	-	-	18585
			4	-	-	2	18587

(1) С монолитным цоколем высотой 100 мм.

Принадлежности на заказ

Стр. 1/134

Замки и «личинки»

Стр. 1/143

Принадлежности для двери

Стр. 1/137

Монтажные принадлежности

Стр. 1/149

Вентиляционные системы

Стр. 1/173

Принадлежности на заказ

- Комплект из двух кронштейнов для настенного монтажа, поставляется с крепежом.
- Обеспечивают плотное прилегание шкафа к стене и устойчивость.
- Кронштейны крепятся к раме шкафа.
- Материал: оцинкованная сталь.

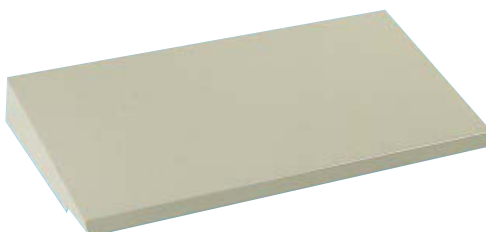
№ по каталогу	Описание
17158	Кронштейны для крепления к стене

Кронштейны для крепления к стене



- Надежно защищает от атмосферных воздействий шкафы, установленные вне зданий.
- Листовая сталь толщиной 5/10 мм. Текстурированное полиэфирное порошковое покрытие серого цвета RAL 7032.
- Не требует высверливания специальных отверстий. Крепится винтами к отверстиям, предусмотренным для рым-болтов.

Навес



Навес № по каталогу	Для шкафа (мм)	
	Ширина	Глубина
18260	600	300
18261	600	400
18280	600	500
18281	600	600
18265	800	300
18266	800	400
18282	800	500
18283	800	600
18267	1000	300
18268	1000	400
18284	1000	500
18270	1200	300
18271	1200	400
18285	1200	500
18286	1200	600
18279	1600	400
18287	1600	500
18288	1600	600
18290	2000	500
18295	2400	500

- Комплект из 4 колесиков.
- Быстрая установка на цоколях высотой 100 и 200 мм (за исключением монолитных).
- Максимальная нагрузка на колесико: 75 кг.
- Только для ровных полов.

№ по каталогу	Описание
11501	Комплект колесиков, 4 шт.

Колесики



Принадлежности на заказ

- Комплект из 4 ножек.
- Ввинчиваются в корпус.
- Максимальная нагрузка на ножку: 100 кг.

№ по каталогу	Описание
11400	Ножки, 4 шт.

Ножки с резьбой

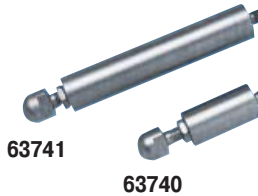


11400

- Комплект из 4 регулируемых ножек.
- Изготовлены из нержавеющей стали 316L, стойкой к неблагоприятным условиям среды.
- Высота: 100 или 200 мм.
- Максимальная нагрузка на ножку: 100 кг.

Ножки № по каталогу	Высота (мм)
63740	100
63741	200

Регулируемые ножки



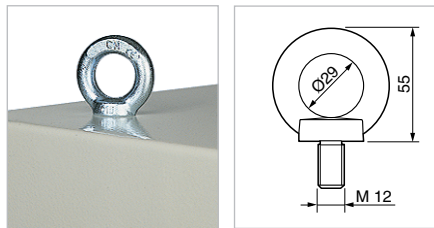
63741

63740

- Комплект из 4 рым-болтов M12.
- Материал: оцинкованная литая сталь.
- Ввинчиваются в корпус шкафа.
- Максимальная нагрузка: 210 кг на болт для стропы, натянутой под углом 60°.

№ по каталогу	Описание
17165	Рым-болты, 4 шт.

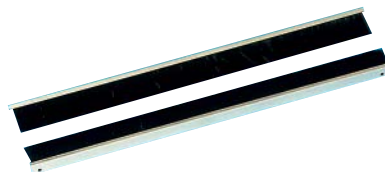
Рым-болты



- Гибкий щеточный уплотнитель.
- Крепится зажимами.

№ по каталогу	Количество (шт.)	Ширина платы кабельного ввода (мм)
17171	1	600
17172	1	800
17173	1	1000
17171	2	1200
17172	2	1600

Уплотнитель для эксплуатации в неблагоприятных условиях

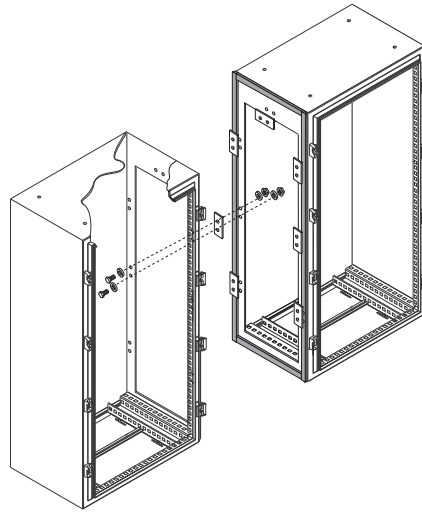


Принадлежности на заказ

- Крепежный комплект для соединения 2 шкафов Spacial 18500.

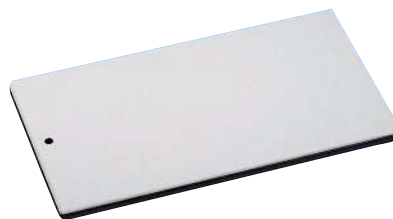
№ по каталогу	Описание
17151	Крепежный комплект

Крепежный комплект



- Плата кабельного ввода (1 часть) для установки:
 - снаружи шкафа с верхним кабельным каналом (шкаф поворачивается на 180°), либо в вырез в верхней панели шкафа, подготовленный заказчиком; монтаж с помощью 2 кронштейнов и 2 проушин;
 - внутри, в нижней части шкафа; монтаж при помощи 4 проушин.
- Материал: текстурированное порошковое эпоксидно-полиэфирное покрытие серого цвета RAL 7032, уплотнитель.
- В комплект поставки входят уплотнитель, кронштейны, проушины и крепеж.

Плата кабельного ввода



Плата кабельного ввода № по каталогу	Для шкафа (мм)	
	Ширина	Глубина
18830	600	300
18831	600	400
18832	600	500
18833	600	600
18834	800	300
18835	800	400
18836	800	500
18837	800	600
18838	1000	300
18839	1000	400
18840	1000	500

№ по каталогу	Уплотнитель
	Длина (м)
73057	4 × 1

Уплотнитель для платы кабельного ввода

- Самоклеющийся уплотнитель 15 x 25 мм.
- Комплект из 4 отрезков длиной 1 м.
- Обеспечивает герметичность платы кабельного ввода.

Принадлежности для двери

Широкий выбор принадлежностей с дополнительными функциями.

Принадлежности включают в себя:

- внутренние двери;
- карманы для документации;
- полки для документации;
- дверные ограничители;
- комплект из 4 петель с углом открывания 180°;
- колесики для выравнивания двери;
- поперечные рейки двери;
- окна;
- вентиляционные решетки;
- дверные выключатели;
- дверной светильник;
- проводники и шинки заземления.



- Ограничитель двери с ее фиксацией при открывании на 120°.
- Автоматическая разблокировка при нажатии на дверь с обычным усилием.
- Крепится к усиленной раме двери высотой от 1400 до 2000 мм (не подходит для дверей высотой 1000 и 1200 мм).
- Не совместим со шкафами, оснащенными платами для модульных устройств или шкафами из нержавеющей стали 304.
- Материал: термообработанная сталь.
- Поставляется с необходимыми крепежными принадлежностями.

Дверной ограничитель



№ по каталогу	Описание
64681	Дверной ограничитель

Принадлежности для двери

- Комплект из 4 петель с углом открывания 180°.
- Поставляются с необходимыми крепежными принадлежностями.

№ по каталогу	Описание
17199	Петли, 4 шт.

Петли с углом открывания 180°



- Выравнивают дверь при закрывании.

№ по каталогу	Описание
64625	Колесики

Колесики для выравнивания двери



- Материал: луженая медь.

№ по каталогу	Сечение (мм ²)	Длина (мм)	Ширина (мм)	Ø отверстия
21743	16	155	20	8,5
21746	50	200	40	8,5

Шинки заземления



- Соответствуют стандарту NF C 32-201.
- Медные/латунные наконечники, соответствующие стандарту NF C 20-130.
- Желтая/зеленая ПВХ-изоляция.

№ по каталогу	Сечение (мм ²)	Длина (мм)	Ø отверстия наконечника
21716	6	160	8,3
21735	25	350	8,3

Заземляющие проводники



Принадлежности для двери

- Монтируется на задней двери шкафов, оборудованных передней и задней дверями.
- Материал: перфорированный стальной швеллер 18 x 18 мм.
- Может использоваться для монтажа дверных принадлежностей.

Усиленная рама № по каталогу	Для двери (мм)	
	Высота	Ширина
63368	1800	800
63378	2000	800
63376 (22)	2000	1200

Усиленная дверная рама



- Фиксируется двухсторонней клейкой лентой.
- Пластик с покрытием серого цвета RAL 7035.
- Формат А4 и А3.

№ по каталогу	Карман для документации	
	Формат	Глубина (мм)
21322	A4	22
21323	A4	40
21317	A3	35

Пластиковый карман для документации



- Фиксируется винтами.
- Материал: сталь, покрытие серого цвета RAL 7032.
- Крепится на усиленную дверную раму 4 самонарезающими винтами (прилагаются).
- Возможна регулировка по высоте.
- Внутренний размер: 65 мм.

№ по каталогу	Для двери шириной (мм)
64086	600
64088	800

Стальной карман для документации



- Полка для документов, измерительных инструментов, положения: 0°, 45°, 90°.
- Крепится на усиленную дверную раму.
- Материал: листовая сталь толщиной 15/10 мм.
- Глубина: 390 мм.
- Максимальная нагрузка: 30 кг.
- Покрытие серого цвета RAL 7032.
- Крепеж прилагается.

№ по каталогу	Ширина двери (мм)
12005	500
12006	600
12008	800

Полка для документации



Принадлежности для двери

- Комплект из 2 поперечных реек.
- Креплятся на усиленную раму двери или рейку при помощи самонарезных винтов.
- Упрощают монтаж внутреннего оборудования на двери.
- Материал: оцинкованная сталь.
- Толщина: 20/10 мм.

№ по каталогу	Ширина двери (мм)
64665	500
64666	600
64668	800
64670	1000

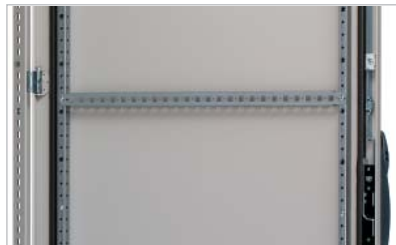
Поперечные дверные рейки



- Комплект из 2 поперечных реек.
- Креплятся на раму или под угловой прокладкой двери.
- Материал: оцинкованная сталь.
- Толщина листа: 15/10 мм.
- Винты прилагаются.

№ по каталогу	Для длины или глубины (мм)	
	Рама	Дверь
64671	300	400
64672	400	500
64673	500	600
64674	-	800
64675	-	1000
64676	600	-
64677	800	-
64678	1000	-
64679	1200	-

Поперечные дверные рейки и рама



- Возможность установки оборудования с контролем его работы через прозрачную переднюю дверь.
- Крепится к раме. Двери с каталожными номерами 63500 и 63510 не могут устанавливаться на 2-дверных шкафах.
- Регулировка по глубине с шагом 25 мм.
- Блокировка двумя замками 8 мм с треугольным профилем, № по каталогу 51253.
- Открывание в левую или правую сторону.
- Материал: листовая сталь толщиной 15/10 мм.
- Покрытие серого цвета RAL 7032.
- Максимальная допустимая нагрузка: 15 кг.

Внутренняя дверь



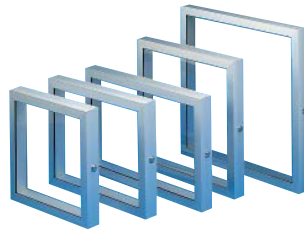
№ по каталогу	Размеры шкафа (мм)	
	Высота	Ширина
63496	1800	600
63498	1800	800
63500	1800	1000
63506	2000	600
63508	2000	800
63510	2000	1000

№ по каталогу	Размеры двери (мм)	
	Высота	Ширина
63496	1674	479
63498	1674	679
63500	1674	879
63506	1874	479
63508	1874	679
63510	1874	879

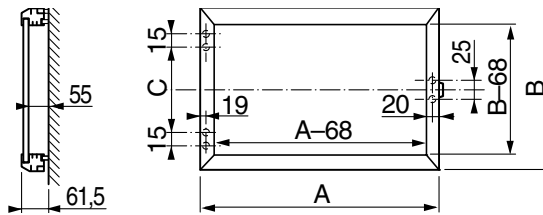
Принадлежности для двери

- Предотвращает несанкционированный доступ к работающим устройствам.
- Возможность мгновенного чтения отображаемой информации без открывания шкафа.
- Конструкция: алюминиевая рама с алюглассовым стеклом.
- Поставляется с петлями.
- Блокировка замком с ключом № 1242 E, типа RONIS 911 B.
- Стойкость к внешнему механическому воздействию: IK 08.
- Поставляется с шаблоном для пробивания отверстий.

Дверное окно IP 54



№ по каталогу	Дверное окно (мм)		
	A	B	C
17644	400	400	220
17645	500	400	220
17646	600	400	220
17647	800	400	220
17655	500	500	320
17656	500	600	320
17657	600	500	320
17658	800	500	320
17666	600	600	420

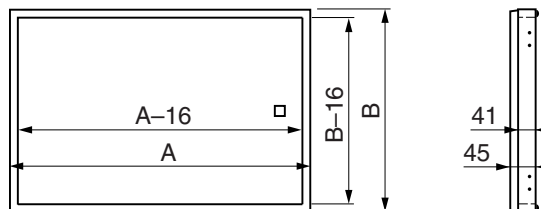


- Поворотное окно из дымчатого акрила с уплотнителем, для установки на переднюю панель (IP 55).
- Блокировка замком с ключом № 1242 E (2 замками при высоте окна 800 мм).
- Поставляется с 2 петлями (3 петли при высоте окна 800 мм) и крепежом.
- Стойкость к внешнему механическому воздействию: IK 08.
- Поставляется с шаблоном для пробивания отверстий.

Акриловое окно



№ по каталогу	Акриловое окно (мм)		
	A	B	Глубина
17627	400	200	45
17630	400	400	45
17633	400	500	45
17636	400	600	45
17639	400	800	45
17628	500	200	45
17631	500	400	45
17634	500	500	45
17637	500	600	45
17640	500	800	45
17629	600	200	45
17632	600	400	45
17635	600	500	45
17638	600	600	45
17641	600	800	45



Принадлежности для двери

- Пластиковое окно с поворотной прозрачной крышкой для установки на переднюю панель (IP 55).
- Внешние размеры: 213 x 133 мм.
- Внутренние размеры окна: 180 x 78 мм.
- Поставляется с шаблоном для пробивания отверстий.

№ по каталогу	Описание
09180	Пластиковое окно (1)

(1) Крышка из поликарбоната, корпус из ПВХ.

Пластиковое окно

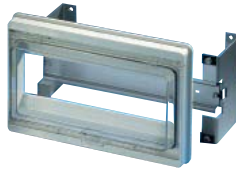


09180

- Передняя панель с герметичным окном предназначена для установки модульного оборудования.
- Размер окна: 46 x 180 мм (10 модулей).

№ по каталогу	Описание
09181	Передняя панель с окном

Передняя панель с герметичным окном IP 55

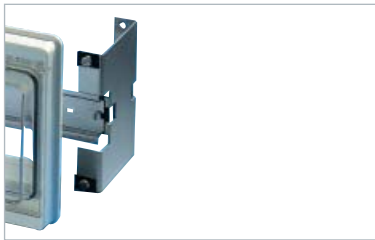


09181

- Крепежный комплект состоит из DIN-рейки и 2 держателей.
- Поставляется в собранном виде.

№ по каталогу	Описание
09178	Крепежный комплект

Крепежный комплект для монтажа оборудования



09178

- Комплект включает в себя: концевой выключатель, кронштейн для установки и крепеж.
- Контакты: НЗ + НО.
- Не предназначен для установки на шкафы из нержавеющей стали 304.

№ по каталогу	Описание
64680	Дверной выключатель

Дверной выключатель



Техническая информация на стр. 2/78.

Механизмы замков

- Моноблочные шкафы стандартно поставляются с эргономичной системой блокировки дверей с поворотными ручками (механизмы замков не входят в комплект поставки).
- Возможна установка замков различного типа и профиля в соответствии с требованиями различных применений (цилиндры DIN, KABA, ASSA).
- В случае перенавешивания двери для открывания в другом направлении необходимо всего лишь отвернуть 2 винта и перевернуть замок на 180° (удерживается 2 винтами).
- Опции:
 - ручка, запираемая навесным замком, в стандартной комплектации поставляется с кнопкой;
 - система CNOMO.
 Все опции совместимы с системой блокировки, входящей в стандартную комплектацию шкафа.
- За информацией о других вариантах блокировки обращайтесь в Schneider Electric.
- Компонент с каталожным номером 63615 заказывается и поставляется со специальным ключом (за информацией обращайтесь в Schneider Electric).

Стандартная система блокировки



Технические характеристики

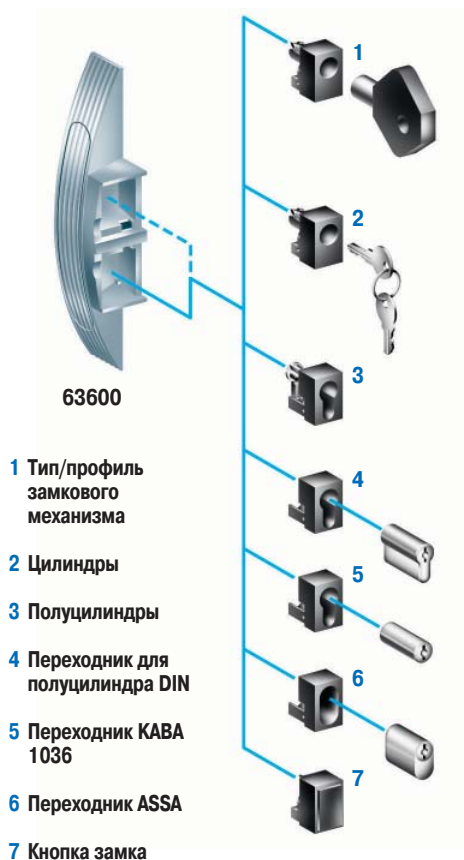
- Материал: полиамид 6, армированный стекловолокном (30%).
- Цвет: серый RAL 7011.
- Огнестойкость: 650°C
- Стойкость к внешнему механическому воздействию: IK 10.

Ручки и комплекты блокировки

№ по каталогу	Описание
63600	Стандартная сменная ручка
63602	Ручка, запираемая навесным замком+ кнопка
63603	Комплект CNOMO на 1 дверь, 6,5 мм
63605	Комплект CNOMO на 2 двери, 6,5 мм

Тип/профиль замкового механизма

№ по каталогу	Описание
63650	Квадратный профиль, 6 мм
63651	Квадратный профиль, 7 мм
63652	Квадратный профиль, 8 мм
63653	Квадратный профиль, 8 мм, с прорезью
63660	Треугольный профиль CNOMO, 6,5 мм
63661	Треугольный профиль, 7 мм
63662	Треугольный профиль, 8 мм
63663	Треугольный профиль, 9 мм
63664	Треугольный профиль, 10 мм
63670	Два ригеля, 3 мм
63671	Два ригеля, 5 мм
63675	Шестиугольное гнездо, 10 мм
63680	Квадратное гнездо, 6 мм
63681	Квадратное гнездо, 8 мм
63685	Daimler Benz
63686	Fiat
63687	Американская прорезь
63688	С прорезью 2 мм, глуб. 4 мм
63689	Коронка



При заказе необходимо указать профиль замкового механизма

Механизмы замков

Цилиндры замков

№ по каталогу	Описание
63700	Ключ 405 E
63701	Ключ 421 E
63702	Ключ 455
63703	Ключ 1242 E
63704	Ключ 1332 E
63705	Ключ 2131 A
63706	Ключ 2132 A
63707	Ключ 2331 A
63708	Ключ 2433 A
63709	Ключ 2452 E
63710	Ключ 3113 A
63711	Ключ 3122 E
63712	Ключ 3123 A
63713	Ключ 3133 A
63714	Ключ 3422 E
63715	Ключ 3432 E
63716	Ключ EDF 1300
63717	Ключ EDF 1400

Полуцилиндры

№ по каталогу	Описание
63615	Полуцилиндр с ключом 1242 E
63610	Переходник под полуцилиндр DIN
63620	Переходник KABA 1036 (1)
63625	Переходник ASSA
63630	С кнопкой

(1) Переходник для KABA 8, KABA 20 и KABA.

№ по каталогу	Описание
63750	Плоская накладка замка

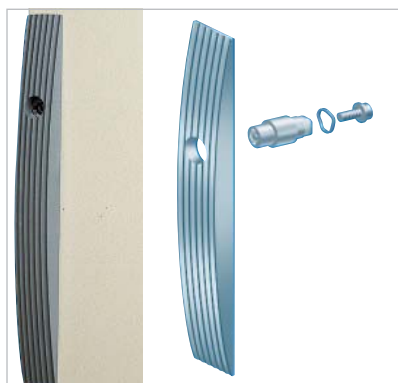
Профиль замкового механизма

№ по каталогу	Описание
63753	Квадратный штырь, 7 мм
63754	Квадратный штырь, 8 мм
63756	Треугольный профиль, 6,5 мм
63752	Треугольный профиль, 8 мм
63751	Два ригеля, 5 мм
63755	Со шлицем под отвертку

Плоская накладка замка

- Монтируется на месте стандартной ручки, № по каталогу 63600.
- Материал: полиамид 6, армированный стекловолокном (30%).
- Цвет: RAL 7011.
- Огнестойкость: 650°C.
- Температура хранения: -25...+55°C.
- Стойкость к внешнему механическому воздействию: IK 10.
- Крутящий момент поломки замкового механизма: 15 кгс.
- Поставляется с крепежом, без замкового механизма.
- Имеются другие замковые механизмы.

Накладка замка



Принадлежности для прокладки кабелей

Кабельные хомуты Cintura

- Материал: полиамид 6/6.
- Рабочая температура: -40...+85°C.
- Температура плавления: 250°C.
- Огнестойкость в соответствии с UL 94 V-2.
- Испытание раскаленной проволокой: 650°C / 30 с.
- Полная стойкость к моторному маслу, солидолу, нефтепродуктам.
- Хорошая стойкость к органическим основаниям/кислотам, хлорированным растворителям. Не защищен от фенолов.

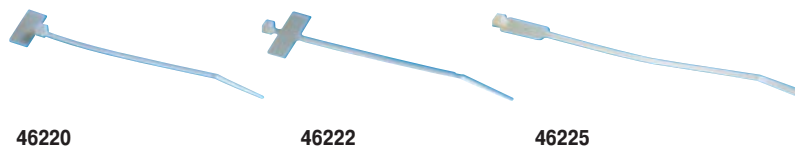
Кабельные хомуты



№ по каталогу		Ширина (мм)	Длина (мм)	Максимальный диаметр охвата (мм)	Минимальная стойкость к нагрузке на разрыв (кг)
Прозрачные	Черные				
46902	46952	2,5	100	18	8,2
46904	46954	2,5	120	30	8,2
46906	46956	2,5	200	50	8,2
46908	46958	3,6	140	33	13,6
46939	-	3,6	200	50	13,6
46910	46960	3,6	295	76	13,6
46942	-	3,6	370	102	13,6
46914	46964	4,8	188	43	22,7
46916	46966	4,8	200	50	22,7
46918	46968	4,8	250	60	22,7
46919	46969	4,8	300	76	22,7
46920	46970	4,8	370	102	22,7
-	46974	7,6	292	76	54,5
46925	46975	7,6	368	102	54,5
-	46976	9	430	120	80
46927	46977	9	530	140	80
-	46978	9	775	228	80

Идентификационные хомуты

- Материал: чистый полиамид 6/6.



№ по каталогу	Ширина (мм)	Длина (мм)	Размер маркера (мм)		Макс. диаметр охвата (мм)	Мин. стойкость к нагрузке на разрыв (кг)
			Ширина	Глубина		
46220	2,5	110	20	9	18	8
46222	2,5	100	25	8	18	8
46225	4,8	220	23	13	43	22

Клещи для установки хомутов

- Материал: сталь.
- Предназначены для затягивания и обрезания хомутов Cintura 6 и 9 мм.



№ по каталогу	Описание
46150	Клещи

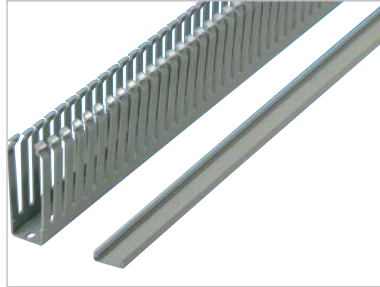
Принадлежности для прокладки кабелей

Кабельный канал с крышкой

- Жесткие кабельные каналы из ПВХ с боковыми прорезями имеют отламывающиеся язычки между прорезями и перфорацию на основании. Поставляются длиной 2 м.
- Цвет: серый RAL 7030.
- Соответствуют стандартам VDE 0660/506, DIN 43659.
- Термостойкость: -5...+60°C.
- Огнестойкость: материал V0 в соответствии с UL 94.
- Огнестойкость: 960 °C в соответствии с EN 60 695-2-1/1.
- Максимальная емкость для гибких проводов H07.V.K: 1,5 мм² (коэффициент заполнения 0,6).
- Обеспечивает непрерывность вертикальной плоскости с рейками глубиной 15 мм и перфорированной платой.

Кабельный канал № по каталогу	Размеры (мм)		Макс. емкость
	Ш	В	
55905	25	25	25
55906	25	50	65
55907	37,5	50	110
55908	37,5	75	160
55909	50	50	160
55910	50	75	240
55915	75	25	110
55911	75	50	250
55912	75	75	400
55913	100	75	550
55914	125	75	700

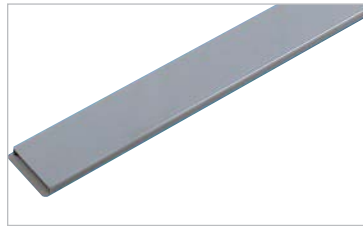
Кабельные каналы



Крышки кабельных каналов

- Запасные крышки.
- Поставляются длиной 2 м.

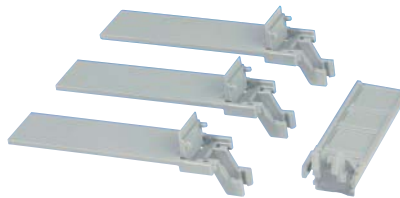
Крышки № по каталогу	Ширина канала (мм)
55920	25
55921	37,5
55922	50
55923	75
55924	100
55925	125



Удерживающие кронштейны

- Фиксируются между каналами и откидным держателем, предотвращая выпадение кабеля.
- Обрезаются по длине в соответствии с шириной канала.
- Материал: огнестойкий ударопрочный полистирол.
- Комплект из 4 шт.

№ по каталогу	Описание
55916	Удерживающие кронштейны, 4 шт.



Принадлежности для прокладки кабелей

Винты с изолированными головками

- Шестиугольные головки со шлицем М5 x 10 мм.
- Обеспечивают электрическую изоляцию.

№ по каталогу	Описание
55901	Винты М5, 10 шт.



Зажим с пластиковым подпятником

- Устанавливается в отверстия перфорированной платы или на поперечную рейку 35 мм.
- Встроенная защелка для крепления канала к основанию поперечной перфорированной рейки 6,5 x 14 мм.
- Простота установки: зажим и защелка существенно экономят время при сборке.
- Материал: черный полиамид. Огнестойкость: V0 в соответствии с UL 94.
- Обеспечивает электрическую изоляцию.

№ по каталогу	Описание
55902	Зажим



Дверной держатель кабельных каналов Ø 22

- Крепление к двери шкафа вместе с принадлежностями Ø 22.
- Материал: оцинкованная сталь.

№ по каталогу	Описание
55903	Дверной держатель кабельных каналов Ø 22



Держатель кабельных каналов для установки на поперечную рейку

- Осуществляет крепление кабельных каналов к поперечным рейкам для тяжелого оборудования, что увеличивает полезную площадь внутри шкафа до 20%, в зависимости от ширины канала.
- Материал: оцинкованная сталь.

№ по каталогу	Описание
55904	Держатель кабельных каналов



Принадлежности для прокладки кабелей

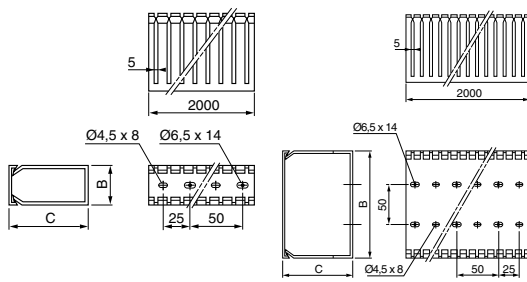
Держатель этикеток

- Прозрачный пластик, крепится в разрезах при помощи язычков. Бумажные этикетки входят в комплект.
- Материал: поликарбонат.



№ по каталогу	Описание
55900	Держатель этикеток

Кабельные каналы

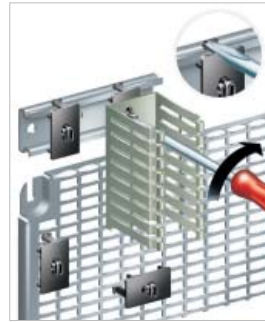
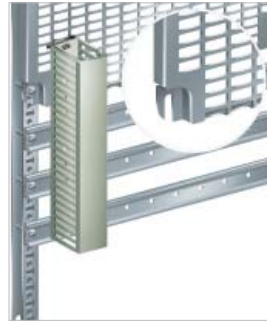


№ по каталогу: от 55905 до 55910

№ по каталогу: от 55911 до 55914

Установка

Разм.	55905	55906	55907	55908	55909	55910	55911	55912	55913	55914
B	23	23	35,5	35,5	48	48	73	73	98	123
C	23	48	48	73	48	73	48	73	73	73

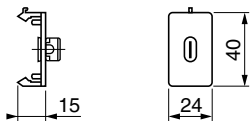


Непрерывность вертикальной плоскости перфорированной платы и поперечных реек толщиной 15 мм

Крепление кабельного канала простым поворотом отвертки на 1/4. Защелка может перемещаться по рейке

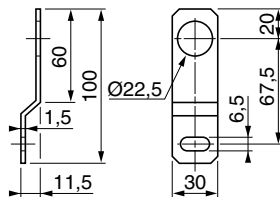
Кабельный держатель (55904) увеличивает полезную площадь внутри шкафа для установки оборудования и обеспечивает непрерывность вертикальных и горизонтальных плоскостей

Зажим с пластиковым подпятником



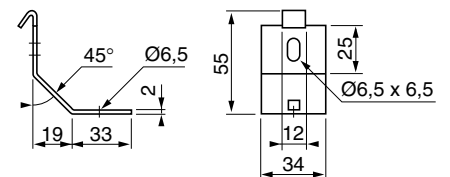
№ по каталогу 55902

Дверной держатель кабельных каналов Ø 22



№ по каталогу 55903

Держатель кабельных каналов



№ по каталогу 55904

Нижние поперечные рейки для кабельных направляющих

- Используются для быстрой и простой прокладки входящих или отходящих кабелей.
- Регулирование установки по глубине с шагом 25 мм.
- Материал: оцинкованная листовая сталь.
- Крепеж входит в комплект.
- Для шкафов шириной 1200 и 1600 мм рекомендуется использовать рейки 64596 и 64599.



№ по каталогу	Ширина шкафа (мм)
64656	600
64658	800
64660	1000
64656 (22)	1200
64658 (22)	1600

Принадлежности для монтажа

- Два вида поперечных реек:
 - стандартная: крепление снаружи при помощи 4 установочных винтов;
 - универсальная: все виды монтажа.
- Позволяют регулировать глубину установки оборудования.
- Непрерывность линии перфорации между рамой и поперечной рейкой.
- Перфорация обеспечивает возможность монтажа оборудования при помощи закладных гаек и зажимов.
- Крепление к раме при помощи кронштейнов 17150 (см. стр. 1/150).
- Поставляются с кронштейнами и крепежом.

Поперечные рейки, 1 ряд № по каталогу		Шкаф Ш или Г (мм)	Нагрузка (1) (кг)
Стандартная	Универсальная		
64161	64694	400	60
64162	64695	500	60
64163	64696	600	50
64165	64698	800	40
-	64715	1000	(2)
-	64716	1200	(2)
-	64717	1400	(2)
-	64718	1600	(2)
-	64719	1800	(2)
-	64720	2000	(2)

- (1) Нагрузка равномерно распределяется на обе рейки.
 (2) Только для вертикального монтажа.

- Комплект из 4 реек.
- Обеспечивают центральную установку и монтаж вертикальных реек в шкафы шириной 1200 мм.
- Материал: оцинкованная листовая сталь.
- Винтовое крепление к верхней и нижней панелям шкафа. Крепеж входит в комплект.

Регулируемые рейки № по каталогу	Глубина шкафа (мм)
64596	300
64597	400
64598	500
64599	600

- Комплект из 4 держателей для боковой прокладки кабелей, проходящих по всей высоте шкафа (например, вентиляция).
- Быстрое винтовое крепление к раме при помощи кронштейнов 17150.
- В отверстия перфорации устанавливаются закладные гайки или кабельные хомуты.
- Материал: оцинкованная листовая сталь.
- Крепеж входит в комплект.

Держатели № по каталогу	Глубина шкафа (мм)
64740	400
64741	500
64742	600

Однорядные перфорированные поперечные рейки



Стандартные рейки

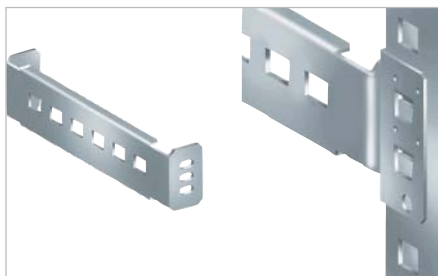


Универсальные рейки

Верхние и нижние регулировочные рейки



Горизонтальные кабельные держатели

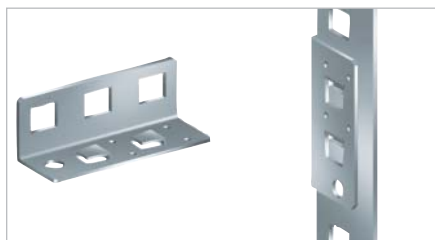


Принадлежности для монтажа

- Комплект из 4 кронштейнов для кабельных держателей.
- Используются для поддержки однорядной рейки или кабельного держателя.
- Крепление к передней раме шкафа.
- Материал: оцинкованная сталь.
- Крепеж входит в комплект.

№ по каталогу	Описание
17150	Кронштейны

Кронштейны для кабельных держателей



- Два типа гаек (закладные и обжимные), устанавливаются в отверстия перфорации реек.
- Материал: оцинкованная сталь.

№ по каталогу	Тип гайки	Ø
64746	Закладная	M6
64748	Закладная	M8
21163	Зажимная	M3
21164	Зажимная	M4
21165	Зажимная	M5
21166	Зажимная	M6

Гайки для поперечных реек



64746

21163

- Винты с приваренной шайбой для упрощенной сборки в ограниченном пространстве.
- Самонарезные винты для фиксации принадлежностей к усиленной раме двери.
- Материал: оцинкованная сталь.

Винты		Размеры (мм)	
№ по каталогу	Тип	Ø	Длина
21090	С шайбой	M4	10
21091	С шайбой	M4	16
21092	С шайбой	M5	12
21093	С шайбой	M5	18
21094	С шайбой	M6	12
21095	С шайбой	M6	18
21097	Без шайбы	M8	20
21138	Самонарезные	6,3	16

Винты для поперечных реек



21090



21138

Принадлежности для монтажа

Сплошная плата

- Применяется для установки стандартного оборудования с винтовым креплением.
- Крепежные отверстия выполняются заказчиком.
- Дополнительные поперечные рейки для компонентов.
- Плата обеспечивает надежное заземление в соответствии с требованиями ЭМС.

Три варианта монтажа



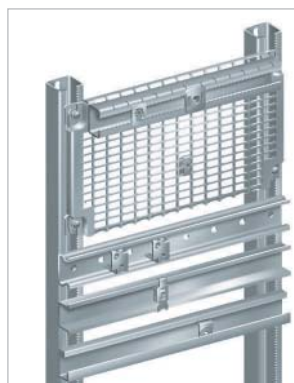
Перфорированная плата

- Применяется для установки стандартного оборудования с винтовым креплением.
- Без необходимости просверливания отверстий.
- Дополнительные поперечные рейки для компонентов.
- Плата может модифицироваться в процессе сборки либо после установки оборудования.



Комбинированная плата

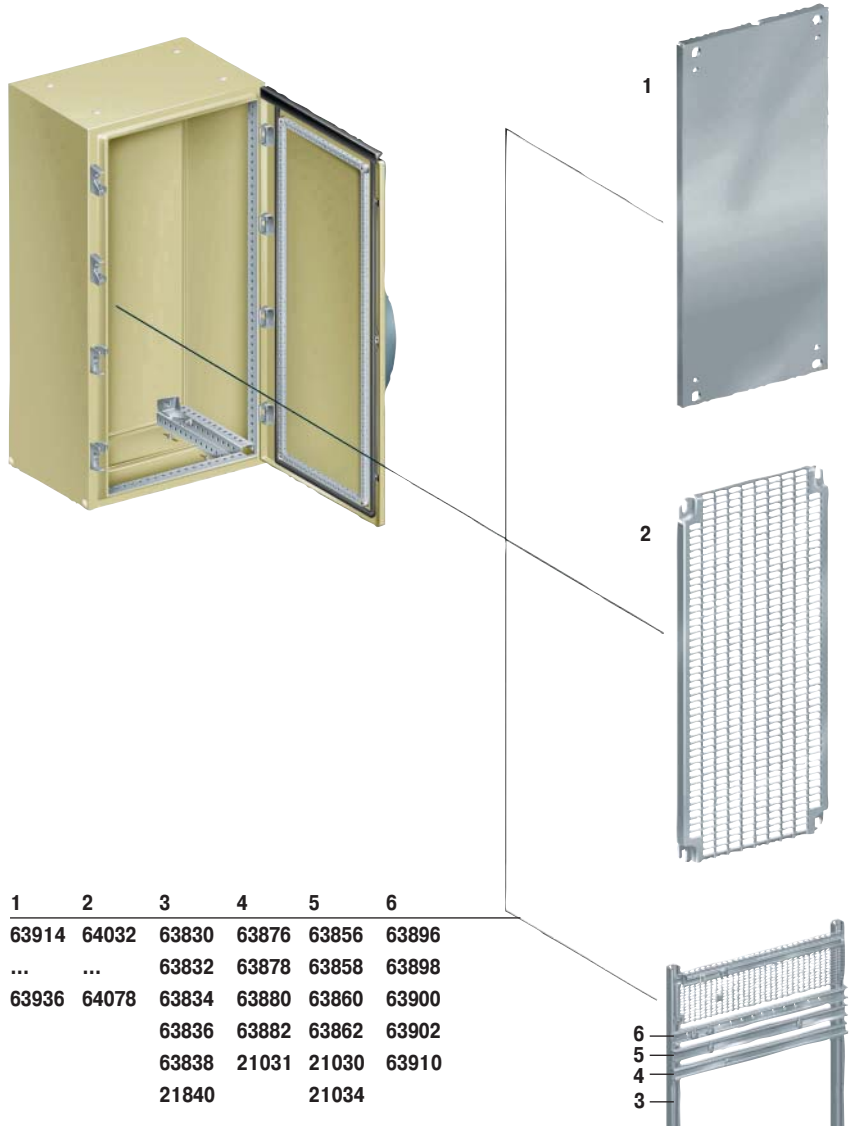
- Плата состоит из перфорированной платы и поперечных реек.
- Возможность одновременного использования винтового крепления и зажимов.
- Плата может модифицироваться в процессе сборки либо после установки оборудования.
- Возможна прокладка силового кабеля через заднюю панель.
- Возможна двусторонняя установка оборудования.



Принадлежности для монтажа

- Десять типоразмеров кабельных каналов со всеми необходимыми принадлежностями.
- Оптимальные размеры каналов для прокладки оптимального количества кабелей.
- Простота установки:
 - отламывающиеся язычки для кабельных вводов;
 - 4 возможности крепления: винтовое, зажимное, для установки двери и платы.
- Для обеспечения электрической изоляции компоненты не должны устанавливаться внутри канала.
- См. стр. 1/145 и 1/146.

Кабельные каналы



Принадлежности для монтажа

- Монтаж с использованием 4 кронштейнов 64600 (входят в комплект поставки). Максимальная нагрузка: 500 кг. Плата шириной 1600 мм поставляется с дополнительными фланцевыми элементами для крепления к центральным горизонтальным рейкам корпуса.
- Регулирование установки платы по глубине осуществляется при помощи передвижения по неподвижной рейке с шагом 25 мм.
- Материал: оцинкованная листовая сталь.

Шкаф (мм)		Площадь (дм ²)	Сплошная плата № по каталогу
Высота	Ширина		
1000	1000	80	63911
1200	800	76	63915
	1000	99	63912
1400	1200	121	63913
	600	64	63933
	800	91	63934
1600	1000	117	63935
	1200	143	63936
	600	75	63918
	800	105	63919
1800	1000	135	63916
	1200	165	63917
	600	85	63920
	800	119	63921
2000	1000	153	63922
	1200	187	63923
	1600	256	63924
	600	95	63925
	800	133	63926
	1000	171	63927
2000	1200	209	63928
	1600	186	63931 (1)

(1) Плата поставляется с дополнительными кронштейнами для крепления к центральным рейкам шкафа, № по каталогу 73073.

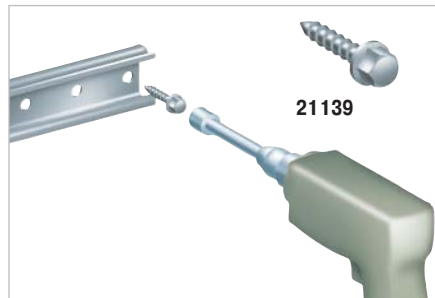
- Шестиугольная головка M4.8 x 16 мм.
- Экономия времени сборки без необходимости просверливания или пробивания отверстий.
- Материал: сталь.

№ по каталогу	Описание
21139	Самонарезные винты

Сплошная оцинкованная плата



Самонарезные винты



- Предназначена для установки немодульных узлов.
- Крепится на раме или поперечных рейках.
- Материал: оцинкованная листовая сталь толщиной 25/10 мм.

№ по каталогу	Высота (мм)	Ширина (мм)
19255	247	505
19256	397	505
19257	597	505
19258	247	705
19259	597	705
19260	247	905
19261	597	905
19262	247	1105
19263	597	1105

Укороченная сплошная плата



Принадлежности для монтажа

- Служат для установки любого оборудования без просверливания или пробивания отверстий.
- Для крепления оборудования используются гайки с зажимом 21163 - 21166.
- Крепление к вертикальным рейкам с помощью закладных гаек, зазубренных гаек с поворотом на 1/4 или плоских гаек (№ по каталогу см. ниже).
- Для установки плат в шкафы шириной 1200 мм необходимы: 1 комплект из 4 кронштейнов (поставляется с платой) и 1 комплект из 2 вертикальных реек.
- Для шкафов шириной 1600 мм: 1 комплект из четырех кронштейнов 64600 и 2 комплекта из двух вертикальных реек.
- Для обеспечения непрерывности установочной плоскости объедините две платы по вертикали.
- Материал: оцинкованная сталь толщиной 2 мм.

Перфорированные платы



Ширина шкафа (мм)	Оси крепления (мм)		Площадь (дм ²)	Плата № по каталогу
	Ширина	Высота		
600	450	200	11,4	64032
	450	425	22,8	64034
	450	575	30,4	64036
800	450	800	41,9	64038
	650	200	15,9	64052
	650	425	31,8	64054
1000	650	575	42,4	64056
	650	800	58,4	64058
	850	200	20,4	64062
1200	850	425	40,8	64064
	850	575	54,4	64066
	850	800	74,9	64068
1600	1050	200	24,9	64072
	1050	425	49,9	64074
	1050	575	66,5	64076
	1050	800	91,5	64078
1600	Необходимо заказывать 2 платы для шкафов шириной 800 мм			

- Монтаж к вертикальным рейкам.
- Крепежные отверстия вертикальных реек для тяжелого оборудования остаются свободными после установки плат.

Варианты монтажа перфорированной платы

Высота шкафа (мм)	Ширина шкафа (мм)					Рейки № по каталогу
	600	800	1000	1200	1600 (1)	
1000	-	-	1 x 64068	-	-	63830
1200	-	2 x 64054	2 x 64064	2 x 64074	-	63832
1400	2 x 64036	2 x 64056	2 x 64066	2 x 64076	-	63834
1600	1 x 64038	1 x 64058	1 x 64068	1 x 64078	-	63836
	1 x 64036	1 x 64056	1 x 64066	1 x 64076	-	
1800	3 x 64034	3 x 64054	3 x 64064	3 x 64074	6 x 64054	63838
	1 x 64032	1 x 64052	1 x 64062	1 x 64072	2 x 64052	
2000	3 x 64036	3 x 64056	3 x 64066	3 x 64076	6 x 64056	63840

(1) Монтаж на 4 вертикальных рейках (№ по каталогу 63838 (1800 мм) или 63840 (2000 мм)). Данный вид монтажа обеспечивает расстояние 90 мм между платами для установки кабельных каналов при помощи держателей 55904 (см. стр. 1/146) и 1 комплекта кронштейнов 64600.

Принадлежности для монтажа

Зажимные гайки

- Зажимаются в отверстия перфорации. Предназначены для крепления оборудования.

Зажимные гайки	
№ по каталогу	Резьба
21163	M3
21164	M4
21165	M5
21166	M6

Крепеж



21163 - 21166

Зазубренные гайки с поворотом на 1/4

- Зажимаются в вертикальных рейках для тяжелого оборудования.

Гайки с поворотом на 1/4, № по каталогу	
M6	M8
64626	64628
64636	64638

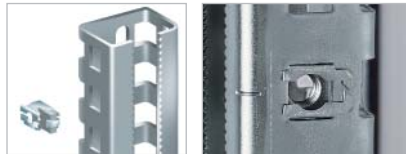


64626/64636 (M6)

Закладные гайки

- Вставляются в отверстия перфорации рамы шкафа размером 13 x 11 мм и вертикальных реек для тяжелого оборудования с шагом 25 мм.

Закладные гайки, № по каталогу	
M6	M8
64746	64748



64746/64748

Плоские гайки

- Предназначены для стандартных вертикальных реек.
- Размеры: 26 x 12 мм, толщина 6 мм.

Плоские гайки, № по каталогу	
M6	M8
21064	21063



21063/21064

Винты с шестиугольными головками

- Винты с прорезанными шестиугольными головками и приваренными шайбами.

Резьба	Винт с прорезанной шестиугольной головкой и приварной шайбой, длина, № по каталогу				
	10 мм	12 мм	16 мм	18 мм	20 мм
M4	21090	-	21091	-	-
M5	-	21092	-	21093	-
M6	-	21094	-	21095	-
M8	-	-	-	-	21097 (1)

(1) Без приварной шайбы.

Принадлежности для монтажа

- Комплект из 2 усиленных вертикальных реек.
- Предназначены для установки DIN-реек и перфорированных плат Telequick.
- Регулирование установки по высоте с шагом 50 мм (используются гайки с поворотом на 1/4: 64626, 64628, 64636 или 64638) или с шагом 25 мм (используются закладные гайки 64746 или 64748).
- Материал: оцинкованная сталь толщиной 20/10 мм.

№ по каталогу	Высота шкафа (мм)
63830	1000
63832	1200
63834	1400
63836	1600
63838	1800
63840	2000

Усиленные вертикальные рейки



- Комплект из 2 вертикальных реек.
- Предназначены для установки DIN-реек и перфорированных плат Telequick.
- Регулирование установки по высоте с шагом 25 или 50 мм.
- Материал: оцинкованная сталь толщиной 20/10 мм.

№ по каталогу	Высота шкафа (мм)
63818	1800
63820	2000

Стандартные вертикальные рейки



- Комплект из 4 кронштейнов.
- Крепятся на каркас шкафа.
- Регулирование установки по глубине с шагом 25 мм.
- В стандартном исполнении поставляются с платой.
- Материал: оцинкованная сталь.
- Максимальная нагрузка: 250 кг (на кронштейн).

№ по каталогу	Описание
64600	Кронштейны, 4 шт.

(1) Для шкафов шириной 1200 мм или 1600 мм заказывайте дополнительный комплект кронштейнов 64600 для установки 2 плат шириной 600 мм или 800 мм.

Кронштейны



Принадлежности для монтажа

Скользящие гайки с поворотом на 1/4

- Вставляются в комбинированные рейки.
- Два исполнения: М3/М4 или М5/М6.

Скользящие гайки с поворотом на 1/4, № по каталогу	
М3/М4	М5/М6
64643	64645



Крепезж

Гайки с зажимом

- Вставляются в комбинированные и поперечные симметричные DIN-рейки.

Гайки с зажимом, № по каталогу		
М4	М5	М6
64646	64647	64648



Скользящие гайки с поворотом на 1/4

- Вставляются в поперечные асимметричные DIN-рейки

Скользящие гайки с поворотом на 1/4, № по каталогу		
М4	М5	М6
21134	21135	21136



Скользящие гайки с поворотом на 1/4

- Вставляются в поперечные С-образные рейки.

Скользящие гайки с поворотом на 1/4, № по каталогу	
М6	М8
64626	64628
64636	64638



Винты с прорезанными шестиугольными головками и приваренными шайбами

Резьба	Винты с прорезанными шестиугольными головками и приваренными шайбами, длина, № по каталогу					Гайка № по каталогу
	10 мм	12 мм	16 мм	18 мм	20 мм	
М4	21090	-	21091	-	-	21124
М5	-	21092	-	21093	-	21125
М6	-	21094	-	21095	-	21126
М8	-	-	-	-	21097 (1)	-

(1) Без приваренной шайбы.

Принадлежности для монтажа

Комбинированные поперечные рейки

- Сочетают преимущества симметричных и асимметричных DIN-реек.
- Крепление к стандартным или усиленным вертикальным рейкам.
- Для установки оборудования используются гайки 64643 и 63645 или гайки 64646 - 64648.
- Материал: оцинкованная сталь толщиной 15/10 мм.

Поперечные рейки № по каталогу	Ширина шкафа (мм)
63896	600
63898	800
63900	1000
63902	1200
63910	Длина 2 м

Поперечные рейки



Симметричные DIN-рейки

- Крепление к стандартным или усиленным вертикальным рейкам.
- Для установки оборудования используются гайки 64646 - 64648.
- 2 типа DIN-профилей:
 - тип А: 35 x 15, толщина 15/10 мм;
 - тип В: 35 x 7,5, толщина 10/10 мм.

Поперечные рейки № по каталогу	Ширина шкафа (мм)	Тип
63856	600	А
63858	800	А
63860	1000	А
63862	1200	А
21034	Длина 2 м	А
21030	Длина 2 м	В



Асимметричные DIN-рейки

- Крепление к стандартным или усиленным вертикальным рейкам, а также к каркасу шкафа.
- Для установки оборудования используются гайки с поворотом на 1/4: 21134 - 21136.
- Материал: оцинкованная сталь толщиной 15/10 мм.

Поперечные рейки № по каталогу	Ширина шкафа (мм)
63876	600
63878	800
63880	1000
63882	1200
21031	Длина 2 м



Поперечные зазубренные С-образные рейки для тяжелого оборудования

- Для установки оборудования используются гайки 64626, 64628, 64636 и 64638.
- Рейка требуемой длины отрезается заказчиком.
- Материал: оцинкованная сталь толщиной 20/10 мм.

Поперечные рейки № по каталогу	Длина поперечной рейки (мм)
63908	2000

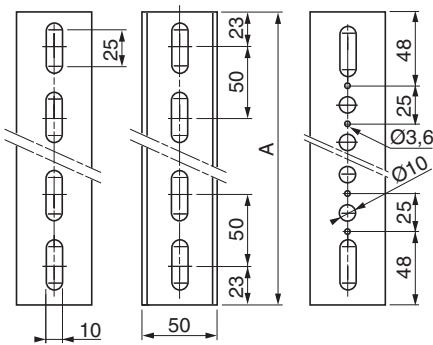
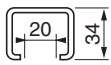
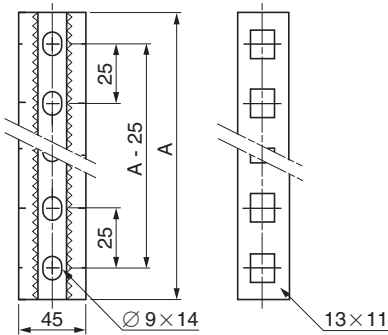


Принадлежности для монтажа

Размеры

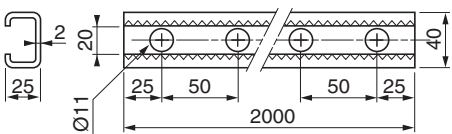
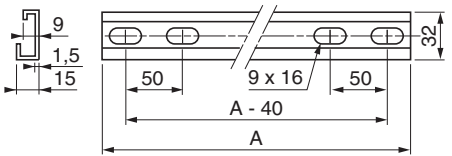
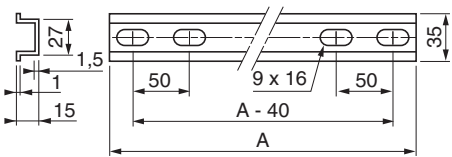
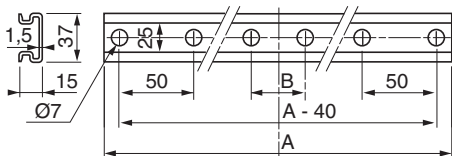
Вертикальные усиленные рейки

Размер	63830	63832	63834	63836	63838	63840
A	875	1075	1275	1475	1675	1875



Стандартные вертикальные рейки

Размер	63818	63820
A	1696	1896



63908

Комбинированные поперечные рейки

Размер	63896	63898	63900	63902	63910
A	590	790	990	1190	2000 (1)
B	-	-	150	150	-

(1) Без перфорации.

Симметричные DIN-рейки

Размер	63856	63858	63860	63862	21034	21030 (2)
A	590	790	990	1190	2000 (1)	2000

(1) Без перфорации.

(2) Высота 7,5 мм.

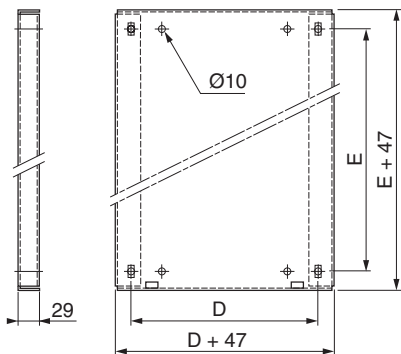
Асимметричные DIN-рейки

Размер	63876	63878	63880	63882	21031
A	590	790	990	1190	2000 (1)

(1) Без перфорации.

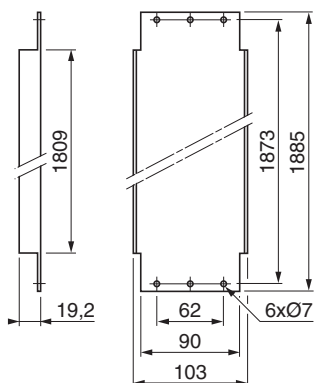
Поперечные зазубренные С-образные рейки

Принадлежности для монтажа

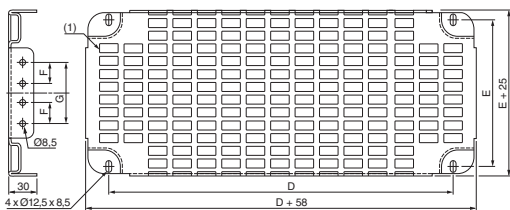


Сплошная плата

Сплошная плата, № по кат.	D (мм)	E (мм)
63911	850	850
63915	650	1050
63912	850	1050
63913	1050	1050
63933	450	1250
63934	650	1250
63935	850	1250
63936	1050	1250
63918	450	1450
63919	650	1450
63916	850	1450
63917	1050	1450
63920	450	1650
63921	650	1650
63922	850	1650
63923	1050	1650
63924	1450	1650
63925	450	1850
63926	650	1850
63927	850	1850
63928	1050	1850
63931	1450	1850



Промежуточная плата



Перфорированная плата

(1) Перфорация 11 X 26 мм с шагом 15 X 30 мм.

Размер	64032	64034	64036	64038	64052	64054	64056	64058	64062	64064	64066	64068	64072	64074	64076	64078
D	450	450	450	450	650	650	650	650	850	850	850	850	1050	1050	1050	1050
E	200	425	575	800	200	425	575	800	200	425	575	800	200	425	575	800
F	-	-	125	250	-	-	125	250	-	-	125	250	-	-	125	250
G	100	325	475	700	100	325	475	700	100	325	475	700	100	325	475	700

Принадлежности для установки модульного оборудования

Для шкафа с одной платой для модульных распределительных устройств компания Schneider Electric предлагает ряд принадлежностей, специально разработанных с учетом требований заказчика и возможных методов установки.

- Накладная рама устанавливается на переднюю раму шкафа и предназначена для установки:
 - передних панелей шириной 600 или 800 мм, сплошных или с вырезами, неподвижных или поворотных. Высота панелей кратна 150 или 200 мм (до 600 мм);
 - реек для монтажа оборудования, неподвижных или с возможностью регулировки установки по глубине;
 - сплошных или перфорированных плат для установки другого оборудования.

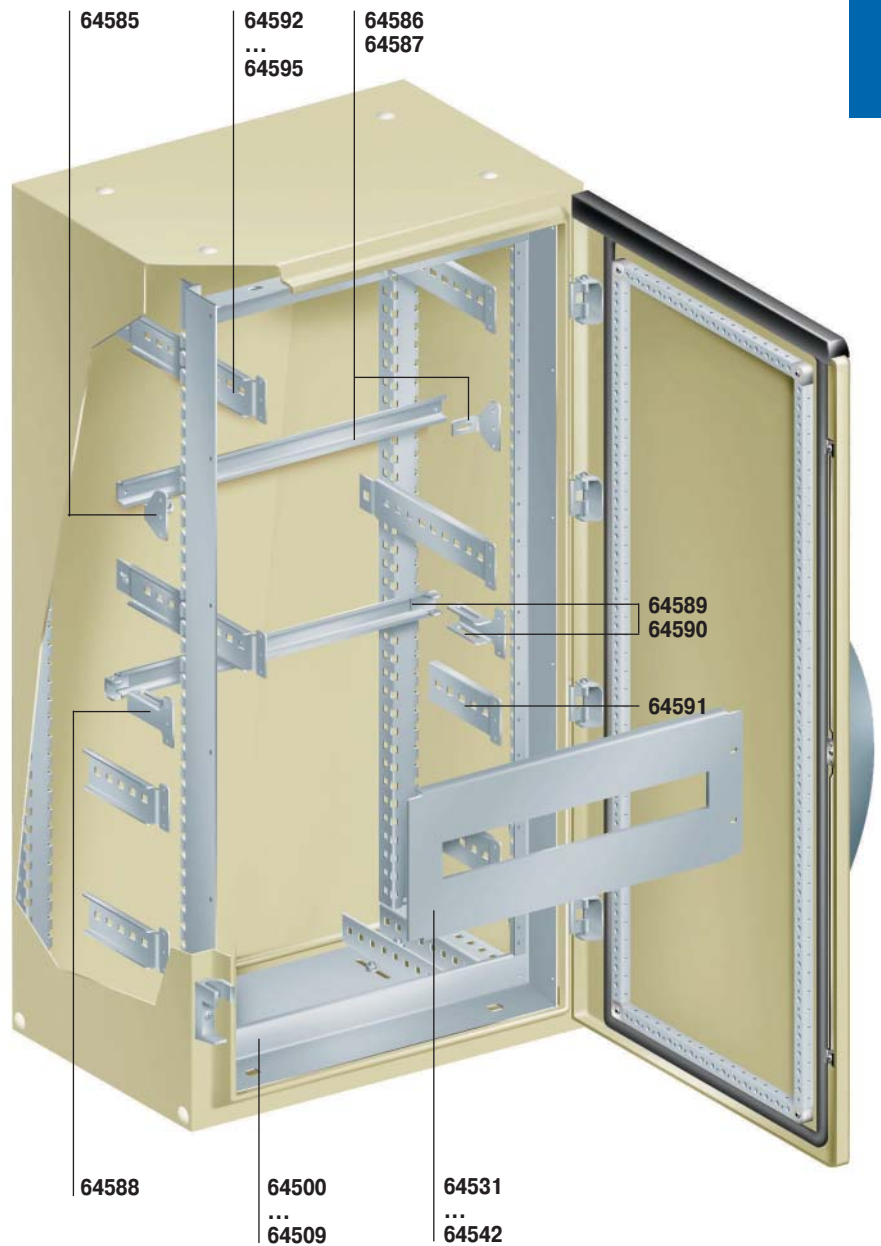
Для шкафов с двойными платами для модульного оборудования или с платами и шинами компания Schneider Electric предлагает комплекты, включающие в себя рамы для установки оборудования, передние панели и заглушки.

- Двойная плата для шкафов шириной 1200 или 1600 мм.
- Передняя панель с вертикальными сборными шинами и комплект модульных плат, устанавливаемых в шкафы шириной 1000 или 1200 мм.
- Все комплекты принадлежностей (передние панели, рейки) подходят как для стандартных, так и для двойных плат.

Примеры комплектации

Стр. 1/166

Ширина 1 модуля = 18 мм



Принадлежности для установки модульного оборудования

- Простой монтаж без дополнительных деталей к передней раме шкафа при помощи винтов.
- Обеспечивает свободный доступ для монтажа оборудования в шкафу.
- Материал: сварная стальная усиленная конструкция.
- Текстурированное порошковое эпоксидно-полиэфирное покрытие серого цвета RAL 7032.

Рама № по каталогу	Шкаф (мм)	
	Высота	Ширина
64500	1200	600
64501	1200	800
64502	1400	600
64503	1400	800
64504	1600	600
64505	1600	800
64506	1800	600
64507	1800	800
64508	2000	600
64509	2000	800

Рама



- Монтаж на раму нескольких панелей высотой, кратной 150 или 200 мм.
- Вырезы выполняются заказчиком для установки устройств управления или защитных компонентов.
- Материал: листовая сталь.
- Текстурированное порошковое эпоксидно-полиэфирное покрытие серого цвета RAL 7032.

Неподвижные передние панели



- Аналогичные характеристики.
- Петли: тип Piano с углом открывания 120°.

Перед. панель, № по кат.		Высота панели (мм)	Ширина шкафа (мм)
Неподвижная	Поворотная		
64511	64551	150	600
64512	64552	150	800
64513	64553	200	600
64514	64554	200	800
64515	64555	300	600
64516	64556	300	800
64517	64557	400	600
64518	64558	400	800
64519	64559	450	600
64520	64560	450	800
64521	64561	600	600
64522	64562	600	800

Поворотные передние панели



- Монтаж на раму нескольких панелей высотой, кратной 150 или 200 мм.
- Вырезы предназначены для установки модульных распределительных устройств.
- Материал: листовая сталь.
- Текстурированное порошковое эпоксидно-полиэфирное покрытие серого цвета RAL 7032.

Неподвижные передние панели с вырезами



Принадлежности для установки модульного оборудования

- Монтаж на раму нескольких панелей высотой, кратной 150 или 200 мм.
- Вырезы предназначены для установки модульных распределительных устройств.
- Материал: листовая сталь.
- Текстурированное порошковое эпоксидно-полиэфирное покрытие серого цвета RAL 7032.
- Петли: тип Piano с углом открывания 120°.

Перед. панель, № по кат.		Высота панели (мм)	Ширина шкафа (мм)
Неподвижная	Поворотная		
64531	64571	150	600
64532	64572	150	800
64533	64573	200	600
64534	64574	200	800
64535	64575	300	600
64536	64576	300	800
64537	64577	400	600
64538	64578	400	800
64539	64579	450	600
64540	64580	450	800
64541	64581	600	600
64542	64582	600	800

Высота панели (мм)	Кол-во рядов	Кол-во модулей Ш = 18 мм	
		600 (мм)	800 (мм)
150	1	22	32
200	1	22	32
300	2	42	64
400	2	42	64
450	3	63	96
600	3	63	96

- Передние панели, закрывающие пространство, не использованное под установку оборудования.
- Материал: листовая сталь.
- Текстурированное порошковое эпоксидно-полиэфирное покрытие серого цвета RAL 7032.
- Комплект из 2 панелей.

Передняя панель № по каталогу	Высота панели (мм)	Ширина шкафа (мм)
64523	50	600
64524	50	800

- Представляют собой полоски размером 4 модуля шириной 18 мм.
- Изоляционный материал серого цвета RAL 7032.

№ по каталогу	Кол-во модулей
80355	4

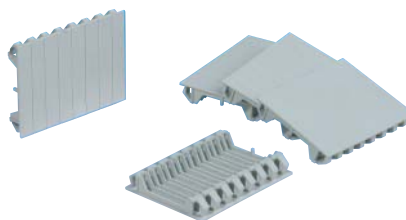
Поворотные передние панели с вырезами



Панели-заглушки



Заглушки



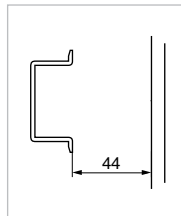
Принадлежности для установки модульного оборудования

- Оцинкованная поперечная симметричная рейка 35 x 15 мм.
- Винтовое крепление к раме.
- Предназначена для установки модульного или другого оборудования.
- Материал: листовая сталь.
- Расстояние между передней панелью и рейкой: 44 мм.

Неподвижные кронштейны с рейкой, № по каталогу	Ширина шкафа (мм)
64586	600
64587	800

№ по каталогу	Описание
64585	Неподвижные кронштейны без рейки

Поперечная рейка с неподвижными кронштейнами

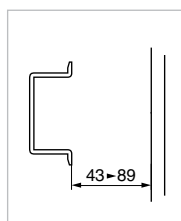


- Оцинкованная поперечная симметричная рейка 35 x 15 мм.
- Винтовое крепление к раме.
- Предназначена для установки модульного или другого оборудования с регулированием по глубине.
- Материал: листовая сталь.
- Расстояние между передней панелью и рейкой: от 43 до 83 мм

Рейка с кронштейнами № по каталогу	Ширина шкафа (мм)
64589	600
64590	800

№ по каталогу	Описание
64588	Кронштейны без рейки

Поперечная рейка с регулируемыми кронштейнами



- Комплект из 2 держателей.
- Предназначены для установки поддерживающей платы для легкого оборудования.
- Материал: листовая сталь.
- Простое крепление под винт к стойкам рамы.

Укороченные держатели № по каталогу	Размеры (мм)
64591	140

Укороченные держатели для плат



- Комплект из 2 держателей.
- Предназначены для установки поддерживающей платы для тяжелого оборудования.
- Монтаж на поперечную рейку, установленную вертикально.
- Материал: листовая сталь.

Усиленные держатели № по каталогу	Размеры (мм)
64592	300
64593	400
64594	500
64595	600

Усиленные держатели для плат

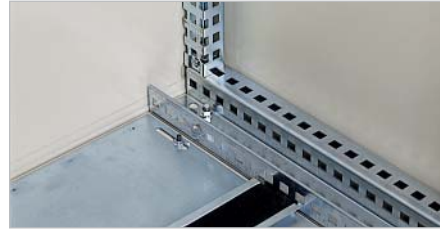


Принадлежности для установки модульного оборудования

- Комплект из 2 поперечных реек.
- Позволяют регулировать глубину установку оборудования.
- Перфорация подходит для закладных и обжимных гаек.
- Крепление к каркасу с обеспечением непрерывности линии перфорации между поперечной рейкой и каркасом.
- Кронштейны и крепеж входят в комплект поставки.

Поперечные рейки № по каталогу	Шкаф, Ш/Г (мм)	Нагрузка (мм)
64716	1200	(1)
64717	1400	(1)
64718	1600	(1)
64719	1800	(1)
64720	2000	(1)

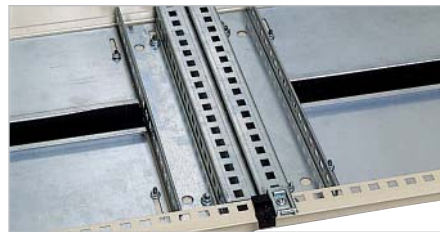
(1) Только для вертикального монтажа.



Однорядные перфорированные поперечные рейки

- Комплект из 4 реек.
- Обеспечивает центральную установку и монтаж вертикальных реек в шкафы шириной 1200 мм.
- Материал: листовая сталь.
- Винтовое крепление к верхней и нижней панелям шкафа. Крепеж входит в комплект.

Регулировочные рейки № по каталогу	Глубина шкафа (мм)
64596	300
64597	400
64598	500
64599	600



Верхние и нижние регулировочные рейки

- Комплект включает в себя:
 - 1 монтажную раму;
 - 1 центральную компенсирующую стойку;
 - 1 переднюю панель отсека сборных шин шириной 300 мм;
 - крепеж и кронштейны.
- Предназначен для шкафов шириной 1000 и 1200 мм.

Комплект № по каталогу	Высота шкафа (мм)	Ширина рамы (мм)
64527	1400	600
64528	1600	600
64529	1800	600
64530	2000	600
64547	1400	800
64548	1600	800
64549	1800	800
64550	2000	800

Комплект с передней панелью отсека вертикальных сборных шин и с монтажной рамой



64550

Принадлежности для установки модульного оборудования

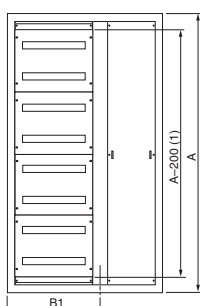
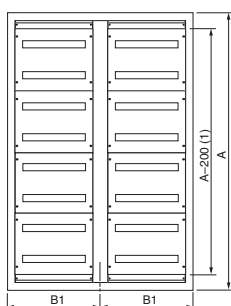
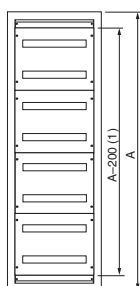
- Предназначен для шкафов шириной 1200 и 1600 мм.
- Комплект включает в себя:
 - 2 монтажные рамы;
 - 1 центральную компенсирующую стойку;
 - крепеж и кронштейны.
- Для шкафов шириной 1200 мм дополнительно заказываются регулировочные рейки 64596 - 64599.

Комплект № по каталогу	Шкаф (мм)	
	Высота	Ширина
64563	1400	1200
64564	1600	1200
64565	1800	1200
64566	2000	1200
64567	1400	1600
64568	1600	1600
64569	1800	1600
64570	2000	1600

Комплект с двойной монтажной рамой



Примеры установки неподвижных передних панелей с вырезами



С одной рамой

Размеры (мм)		№ по каталогу	
Высота А	Ширина	1 рама	4 передние панели
1800	600	64506	64537

Комплект с двойной рамой

Размеры (мм)			№ по каталогу	
Высота А	Ширина	В1	1 комплект	8 передних панелей
1800	1200	600	64565	64537
	1600	800	64569	64538

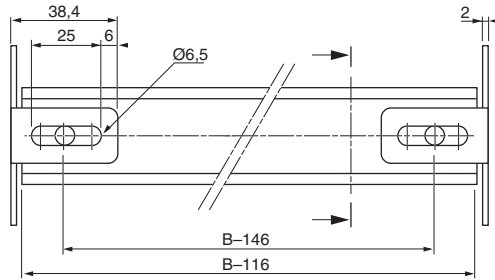
Комплект с передней панелью отсека вертикальных сборных шин и с одной рамой

Размеры (мм)			№ по каталогу	
Высота А	Ширина	В1	1 комплект	4 передние панели
1800	1000	600	64529	64537
	1200	800	64549	64538

(1) Полезная высота равна высоте шкафа А минус 200 мм.

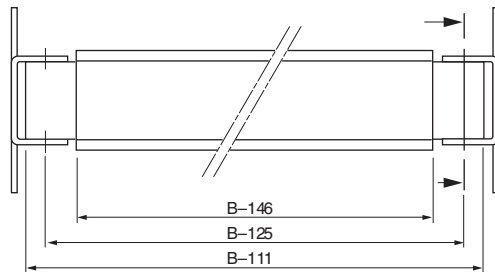
Принадлежности для установки модульного оборудования

Рейка с неподвижными кронштейнами 64586

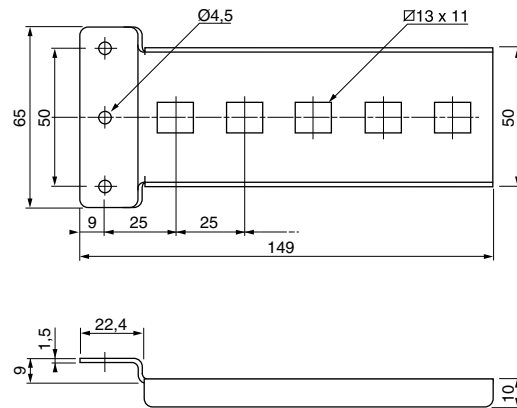


В: ширина шкафа

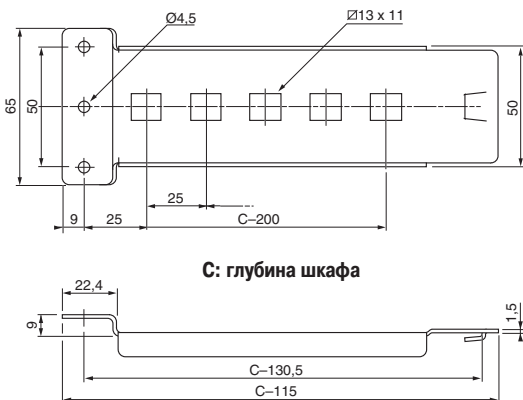
Регулируемые кронштейны 64589



Укороченные держатели для плат 64591



Усиленные держатели для плат 64592



С: глубина шкафа

Глубина шкафа Р (мм)	Кол-во отверстий 13x11
400	9
500	13
600	17
800	21

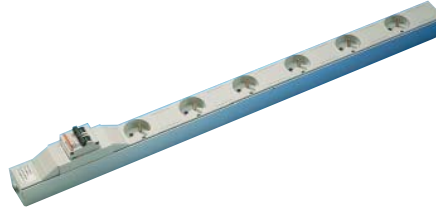
Принадлежности для распределения электроэнергии

- Защита с помощью 2-полюсного автоматического выключателя с магнитотепловым расцепителем.
- Силовой кабель типа HO 5 WF длиной 2 м (3 x 1,5 мм²) поставляется с литым штепселем на 250 В, 10/16 А, 2 P + E в соответствии с NFC 61303 и DIN 49441.
- 2 исполнения: с розетками типа UTE или VDE.
- Монтаж к корпусу при помощи кронштейна 11284.

Кол-во розеток	Рейка, № по каталогу	
	UTE	VDE
6	11292	11295
12	11294	11297

Ш (мм)	В (мм)	Г (мм)	Кол-во розеток	Кол-во точек крепежа
704	44	76	6	2
1232	44	76	12	2

Распределительная рейка с автоматическим выключателем



- Защита с помощью выключателя с сигнальной лампой.
- Силовой кабель типа HO 5 WF длиной 2 м (3 x 1,5 мм²) поставляется с литым штепселем на 250 В, 10/16 А, 2 P + E в соответствии с NFC 61303 и DIN 49441.
- 2 исполнения: с розетками типа UTE или VDE.
- Монтаж к корпусу при помощи кронштейна 11284.

Кол-во розеток	Рейка, № по каталогу	
	UTE	VDE
7	11286	11289
10	11288	11291

Ш (мм)	В (мм)	Г (мм)	Кол-во розеток	Кол-во точек крепежа
704	44	42	7	2
968	44	42	11	2

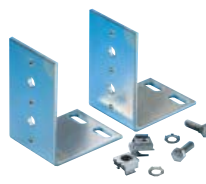
Распределительная рейка с выключателем



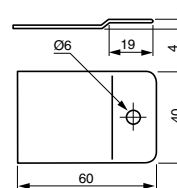
- Предназначены для вертикальной установки распределительных реек.
- Комплект из 2 кронштейнов, поставляется с крепежом.
- Материал: обработанная сталь.
- Расположение: по высоте шкафа (каталожный номер 11283), другие варианты расположения (каталожный номер 11284).

Кронштейн, № по каталогу	Толщина (мм)
11284	10/10
11283	10/10

Кронштейны



11284



11283

Принадлежности для установки оборудования 19"

- Быстрое крепление к каркасу.
- Возможна установка для открывания как влево, так и вправо.
- Запирается ключом с двумя бороздками 5 мм.
- Угол открывания – 125 ° (стандартное исполнение).
- Ручка входит в комплект поставки.
- Максимальная нагрузка 140 кг.
- Материал: листовая сталь.
- Порошковое эпоксидно-полиэфирное покрытие серого цвета RAL 7032.

№ по каталогу	Рама (мм)		Высота в станд. модулях (U)
	Высота	Ширина	
64261	1400	800	27
64263	1600	800	31
64265	1800	800	36
64267	2000	800	40
64269	2200	800	45

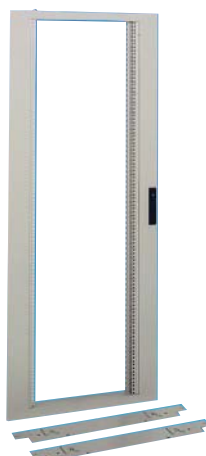
Смещенная поворотная монтажная рама 19"



- Быстрое крепление к каркасу.
- Возможна установка для открывания как влево, так и вправо.
- Запирается ключом с двумя бороздками 5 мм.
- Угол открывания – 125 ° (стандартное исполнение).
- Ручка входит в комплект поставки.
- Максимальная нагрузка 140 кг.
- Материал: листовая сталь.
- Порошковое эпоксидно-полиэфирное покрытие серого цвета RAL 7032.

№ по каталогу	Рама (мм)		Высота в станд. модулях (U)
	Высота	Ширина	
64260	1400	800	27
64262	1600	800	31
64264	1800	800	36
64266	2000	800	40
64268	2200	800	45

Центрированная поворотная монтажная рама 19"



- Ограничивает открывание укороченных поворотных рам.

№ по каталогу	Описание
64390	Ограничитель для поворотной рамы

Ограничитель для поворотной рамы



Принадлежности для освещения

- Компактная неоновая лампа 11 Вт, 220 В / 50-60 Гц, с выключателем и розеткой.
- Быстрое крепление с помощью магнитной пластины или DIN-рейки.
- Степень защиты: IP 20.
- Защитное стекло входит в комплект поставки.

№ по каталогу	Тип розетки
21415	Франция- UTE (16 A)
21416	Германия - VDE
21417	Великобритания - BS
21465	Напряжение 115 В
21466	Швейцария - CH

- 3 варианта исполнения:
 - с датчиком движения (с фиксированным временем задержки срабатывания в 5 минут);
 - с переключателем В/О;
 - с портативной лампой с держателем.
- Энергосберегающая лампа с цоколем E27, 20 Вт, 220-240 В/50-60 Гц.
- Винтовой или магнитный крепеж (для датчика и переключателя), или клеевой крепеж (для портативной лампы).
- Поставляется с кабелем подключения питания, разъемом и розеткой (портативная лампа) или с винтовой клеммой на 2,5 мм² (датчик и выключатель).
- Соединительный блок для лампы с датчиком и лампы с выключателем (каталожные номера 21420 и 21421).
- Степень защиты: IP 20.
- Класс изоляции: II.
- Соответствие стандартам EN 55014 и EN 50082-1.

№ по каталогу	Описание
21420	Лампа с датчиком
21421	Лампа с переключателем
21422	Портативная лампа (1)

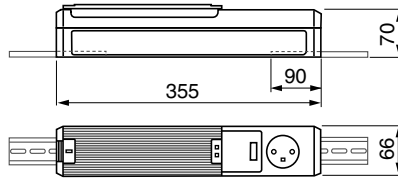
(1) Длина кабеля: 2 м.

- Кабель питания 21423 для компонентов 21420 и 21421.
- Розетка с зажимом для поперечной рейки 35 мм.
- Запасная электрическая лампа для компонентов 21420, 21421 и 21422.

№ по каталогу	Описание
21423	Кабель питания (1)
21419	Розетка UTE
21460	Розетка VDE
21409	Запасная лампа

(1) Длина кабеля: 2 м.

Неоновая лампа



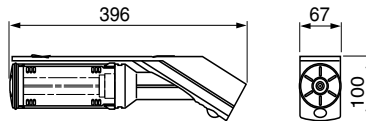
Светильник



21420



21421



21422

Аксессуары

Принадлежности для покраски

- Служит для закрашивания поврежденных полиэфирного покрытия. Разбавляется до 20%.
- Может наноситься на большинство лакокрасочных покрытий, кроме:
 - красок на основе трихлорэтилена;
 - нитрометановых красок.

№ по каталогу	Описание	Объем
21238	Краска	1 кг
21239	Краска	5 кг
21233	Растворитель	0,5 л
21234	Растворитель	2 л

Специальная краска для подкрашивания



- Быстрое высыхание.
- Масса нетто: 430 г.
- Масса брутто: 1 кг.

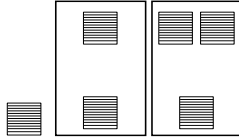
№ по каталогу	Высыхание	RAL	Цвет
51235	Быстрое	7032	Серый
21229	Быстрое	2000	Оранжевый
21231	Быстрое	7011	Антрацитовый
51236	Быстрое	7032	Серый

Лак в аэрозольной упаковке



Регулирование температуры

Руководство по выбору вентиляторов и принадлежностей



Вентиляторы IP 20	Расход воздуха (м³/ч)			Напряжение (В)	Размеры (мм)		№ по каталогу						IP		
	С фильтром	Вентилятор с 1 выпускной решеткой	Вентилятор с 2 выпускн. решетками		Наружные	Глубина	Вентилятор без фильтра	Фильтр	Вентилятор с фильтром	Выпускная решетка	Вентилятор с фильтром	Выпускная решетка		Вентилятор с фильтром	
															RAL 7032
	65	-	-	115 пер. тока 230 пер. тока	1243124	44	21301 (1) 21300 (1)	21308 (1)		21303 (1)				20	
Комплект для вентиляционной системы IP 33															
	54	-	-	230 пер. тока	1203120	38			21400		(2)			33	
Вентиляторы IP 54															
	38	25	33	230 пер. тока	1133117	49			87900	87910	87600	87610		54	
	38	27	35	115 пер. тока			87906	87606							
	58	39	47	24 пост. тока			87892	87592							
	44	34	41	48 пост. тока			87942	87642							
	85	63	71	230 пер. тока	1703150	62			87901	87911	87601	87611		54	
	79	65	73	115 пер. тока			87908	87608							
	80	57	77	24 пост. тока			87893	87593							
	79	59	68	48 пост. тока			87966	87666							
	165	153	161	230 пер. тока	2683248	104			87902	87912	87602	87612		54	
	164	153	161	115 пер. тока			87883	87583							
	188	171	179	24 пост. тока			87894	87594							
	193	171	179	48 пост. тока			87969	87669							
	302	260	268	230 пер. тока			87903	87603							
	302	263	271	115 пер. тока			87884	87584							
	262	221	229	24 пост. тока			87895	87595							
247	210	218	48 пост. тока	87974	87674										
	562	473	481	230 пер. тока	3363316	160,5			87904	87913	87604	87613		54	
	582	485	494	115 пер. тока			87885	87585							
	838	718	728	230 пер. тока			87905	87605							
	983	843	854	115 пер. тока			87886	87586							
	931	798	809	400/440 пер. тока			87909	87609							
Комплект для вентиляционной системы IP 55															
	20	15	-	-	1703150 2683248 3363316	-			87971 87972 87973		87980 (3) 87981 (3) 87982 (3)		87975 (3) 87976 (3) 87977 (3)	87937 (3) 87938 (3) 87939 (3)	55
Колпак с вентилятором со степенью защиты IP 54															
	65	-	-	115 пер. тока 230 пер. тока	-	-			21309 21309	21350 21305	21306 (4)			54	
Циркуляционный вентилятор															
	170	-	-	115 пер. тока 130 пер. тока	1193119	38	21351 (1) 21302 (1)							-	

(1) Черный цвет.

(2) Встроен в вентиляционный комплект.

(3) Защитный колпак для установки на вентилятор или выпускную решетку.

(4) Для установки вне зависимости от компонентов 21350 и 21305.

Регулирование температуры

Предназначены для установок, в которых:

- Температура снаружи шкафа может быть ниже требуемой максимальной температуры внутри шкафа.
- Может поддерживаться высокий уровень защиты (IP 54/ IP 55).
- Не слишком пыльная окружающая среда.

Широкий модельный ряд

- 42 модели.
- Цвета RAL 7032 и RAL 7035.
- Расход воздуха от 38 до 850 м³/ч.
- 5 уровней напряжения:
 - переменный ток: 400/440, 230, 115 В (50/60 Гц);
 - постоянный ток: 48 и 24 В.

Стр. 2/10

Вентиляционные системы с фильтром



Предназначены для установок, в которых:

- Температура снаружи шкафа может быть ниже требуемой максимальной температуры внутри шкафа.
- Может поддерживаться высокий уровень защиты (IP 54/IP 55).
- Высокий уровень загрязнения окружающей среды.

Широкий модельный ряд

- 4 модели.
- Верхняя и боковая установка.
- Охлаждающая способность от 15 до 70 Вт.
- Напряжение: 230 В (50/60 Гц).

Стр. 2/36

Теплообменники «воздух/воздух»



Предназначены для установок, в которых:

- Требуемая температура внутри шкафа может быть ниже требуемой максимальной температуры снаружи шкафа.
- Коррозионно-агрессивная атмосфера, воздух снаружи не проникает внутрь шкафа.
- Очень пыльная окружающая среда вследствие охлаждения водой и отсутствия наружной циркуляции воздуха.
- Для отвода тепла из помещения.

Широкий модельный ряд

- 3 модели.
- Верхняя и боковая установка.
- Охлаждающая способность от 2100 до 3000 Вт.
- Напряжение: 230 В (50/60 Гц).

Стр. 2/46

Теплообменники «воздух/вода»



Регулирование температуры

Регулирование температуры для нормального функционирования установленного в шкафу оборудования.

- Независимость внутренней температуры от внешней.
- Воздух снаружи не проникает внутрь шкафа.
- Понижение уровня влажности внутри шкафа.

Широкий модельный ряд

- 19 моделей.
- Верхняя и боковая установка.
- Охлаждающая способность от 240 до 3100 Вт.
- 2 варианта управления: электронное и механическое.
- Напряжение: 230 В (50/60 Гц); 3 x 400/440 В (50/60 Гц).

Стр. 2/52

Кондиционеры воздуха



Двойное направление:

- Предотвращение образования конденсата внутри шкафа.
- Гарантированное поддержание идеальной температуры для надлежащего функционирования электронных компонентов.

Широкий модельный ряд

- 30 моделей.
- Исполнение из изоляционного материала или алюминия.
- Версии с конвективной или принудительной циркуляцией воздуха.
- Нагревательная способность от 10 до 1200 Вт.
- Напряжение: от 12 до 450 В переменного/постоянного тока.

Стр. 2/78

Электронагреватели



Термостаты: поддержание температуры внутри шкафа в пределах минимального (нагревание) и максимального (охлаждение) требуемых значений.

Широкий модельный ряд

- 16 моделей.
- Регулирование температуры: регулируемые или предустановленные термостаты, стандартные или двойные.
- Регулирование относительной влажности: регулируемые или предустановленные гигростаты.
- Регулирование температуры и относительной влажности: регулируемые гигрометры.

Стр. 2/96

Термостаты



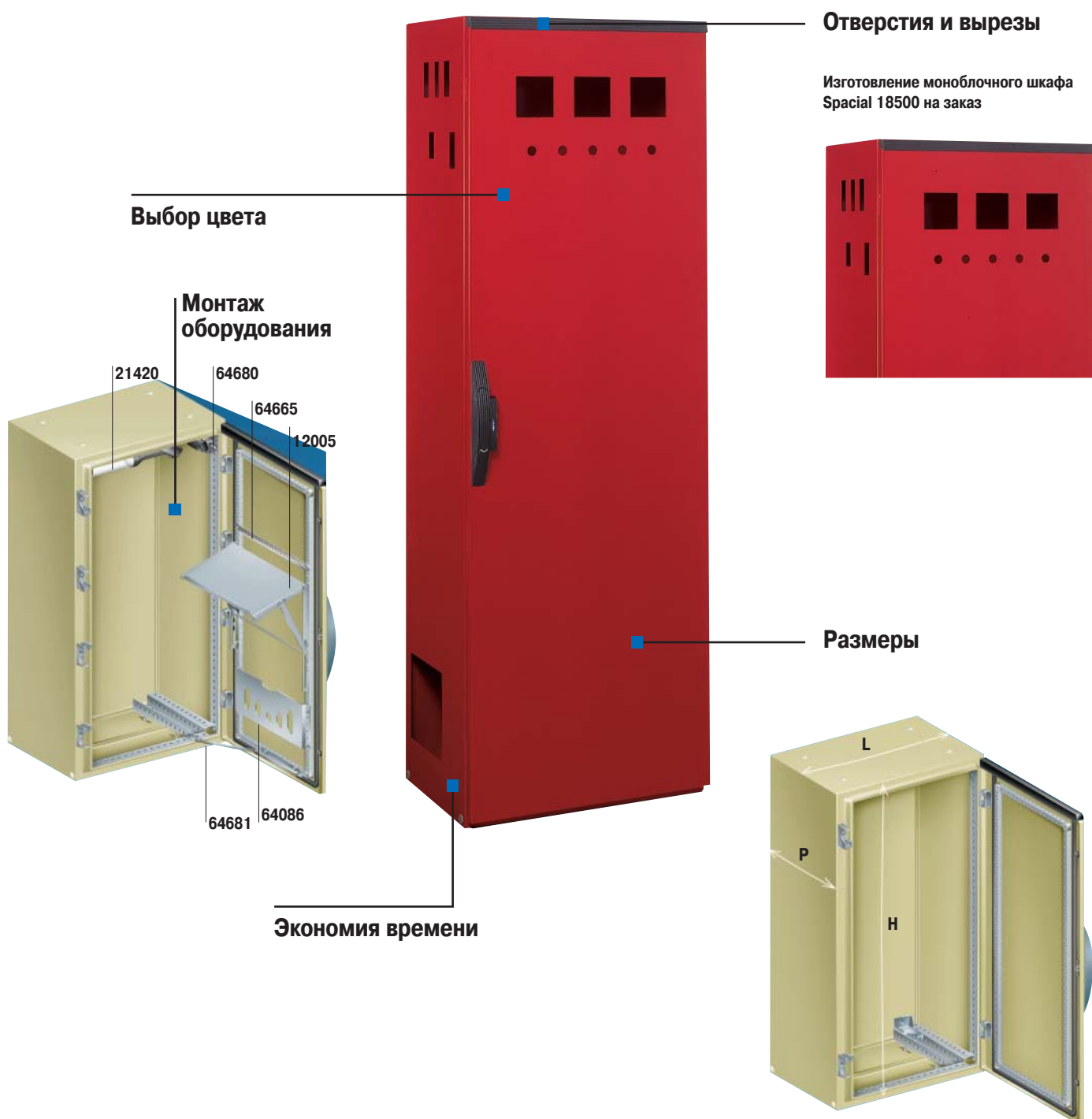
Компания Schneider Electric предоставляет клиентам и пользователям программное обеспечение для облегчения выбора оборудования для регулирования температуры. Данная программа производит расчеты температурного баланса и предлагает параметры оптимального уровня вентиляции или охлаждения.

Стр. 2/111

Программное обеспечение PROclima 4.0



Выполняемые на заказ шкафы Spacial 18500



■ Выбор цвета

RAL 1015	RAL 7011	RAL 7038
RAL 3000	RAL 7016	RAL 7042
RAL 5012	RAL 7030	RAL 9002
RAL 5015	RAL 7032	RAL 9010
RAL 6018	RAL 7035	RAL 9018
		NF 2525

С грунтовкой под краску, все цвета RAL и AFNOR.

■ Экономия времени

Монтаж оборудования:

Дополнительные монтажные принадлежности для:

- компонентов системы автоматизации;
- модульных распределительных устройств;
- оборудования 19”.

Спецификации

Любая опорная конструкция в соответствии с требованиями Заказчика.

За информацией обращайтесь в Schneider Electric.

■ Отверстия и вырезы

Для установки электрооборудования и температурного контроля.

Спецификации отверстий и вырезов:

- Ø просверленных отверстий;
- Д x Ш вырезов;
- квадратные отверстия с размером сторон А, с прямыми или закругленными углами, радиусом r;
- прямоугольные отверстия с прямыми или закругленными углами, радиусом r.

■ Размеры

Все комбинации размеров, начиная от стандартных (высота, ширина и глубина). Собранные на заводе соединенные моноблочные шкафы. Устанавливаются на цоколь высотой 100 мм. Шкафы соединяются отверстиями в боковых стенках. За информацией обращайтесь в Schneider Electric.

Спецификации

Высота (мм)	Ширина (мм)	Глубина (мм)
1000	600	300
1200	800	400
1400	1000	500
1600	1200	600
1800	1600	
2000		

А также:

■ Экономия времени

Для укладки кабеля предусмотрены отверстия и установлены соответствующие принадлежности.

■ Надежное партнерство

Однократный заказ и разовая поставка. Компания Schneider Electric оптимизирует управление Вашим производством и приемкой изделий.

■ Покраска

Обработка поверхности после выполнения отверстий и разрезов повышает устойчивость материала к коррозии.

Выбор конфигурации

Дата : ____ / ____ / ____

Заполните данный бланк и отправьте его по факсу или электронной почте в компанию Schneider Electric.



ВАШИ КОНТАКТНЫЕ ДАННЫЕ

Фамилия, имя: _____
 Компания: _____
 Адрес: _____
 Тел. : _____ Факс : _____
 E-mail : _____

1 - ВЫБОР МОНОБЛОЧНОГО ШКАФА

Количество шкафов *Stck* Размеры по каталогу H x B x T (Стр. 1/127)
 или Размеры на заказ H x B x T (Стр. 1/177)

Покрытие: Покрытие RAL Другие цвета (укажите № по каталогу)

Другие опции:

Петли слева Две двери
 Петли 180°
 Замок на заказ № по каталогу (Стр. 1/143)

2 - ВЫБОР КОРПУСА

Отверстие(я) **Кол-во**

3 - ВЫБОР ПЕРЕДНЕЙ ДВЕРИ

Прозрачная дверь (если шкаф выполнен на заказ, обращайтесь за информацией в Schneider Electric)

Отверстие(я) **Кол-во**

4 - ВЫБОР ЗАДНЕЙ ДВЕРИ

Прозрачная дверь (если шкаф выполнен на заказ, обращайтесь за информацией в Schneider Electric)

Отверстие(я) **Кол-во**

Выбор конфигурации

5 - ВЫБОР ПЛАТЫ

<input type="checkbox"/> Сплошная плата	
	Кол-во
<input type="checkbox"/> Отверстие(я)	<input type="text"/>
<input type="checkbox"/> Отверстие(я) с резьбой М3 - М4 - М5 - М6	<input type="text"/>

6 - ВЫБОР СТАНДАРТНЫХ ПРИНАДЛЕЖНОСТЕЙ

	№ по каталогу	Окрашивание в цвет шкафа	Монтаж или предварительный монтаж
Другие платы	<input type="checkbox"/> <input type="text"/>	<input type="checkbox"/>	<input type="checkbox"/>
Навес	<input type="checkbox"/> <input type="text"/>	<input type="checkbox"/>	
Цоколь высотой 100 мм	<input type="checkbox"/> <input type="text"/>	<input type="checkbox"/>	<input type="checkbox"/>
Цоколь высотой 200 мм	<input type="checkbox"/> <input type="text"/>	<input type="checkbox"/>	<input type="checkbox"/>
Внутренняя дверь	<input type="checkbox"/> <input type="text"/>	<input type="checkbox"/>	
Проушины	<input type="checkbox"/> <input type="text"/>		
		Кол-во	
Заземляющие проводники, № по каталогу	<input type="checkbox"/> <input type="text"/>	<input type="checkbox"/>	
Карман для документации, № по каталогу	<input type="checkbox"/> <input type="text"/>	<input type="checkbox"/>	
Жалюзи, № по каталогу	<input type="checkbox"/> <input type="text"/>	<input type="checkbox"/>	
Антимоскитная решетка, № по каталогу	<input type="checkbox"/> <input type="text"/>	<input type="checkbox"/>	
Дверной ограничитель 51210	<input type="checkbox"/> <input type="text"/>		
Дверной выключатель 51341	<input type="checkbox"/> <input type="text"/>		

7 - ВЫБОР ПРОЧИХ ПРИНАДЛЕЖНОСТЕЙ

Перечень требований:

Принципиальная схема:

