

[WWW.TESLI.COM](http://WWW.TESLI.COM)

The background features a dynamic, abstract pattern of colorful dots in shades of orange, purple, and grey, arranged in a way that suggests motion and depth, resembling a tunnel or a wave of light.

# СВЕТО

ТЕХНИЧЕСКОЕ  
ПРОЕКТИРОВАНИЕ

# Содержание

<b>1</b>	О компании	2
<b>2</b>	Сертификаты	4
<b>3</b>	Карта присутствия	7
<b>4</b>	Услуги	10
<b>5</b>	Направление деятельности	12
<b>6</b>	Сферы деятельности. Объекты	30
<b>7</b>	Партнеры	36
<b>8</b>	Социальная ответственность	39
<b>9</b>	Контакты	41

1

О компании

О компании



**18 лет**  
компании



более  
**1200**  
сотрудников



более  
**7 млрд руб.**  
оборот компании



**28**  
подразделений



более  
**10 000 м2**  
складских площадей



более  
**500**  
реализованных проектов



**700 000**  
товаров

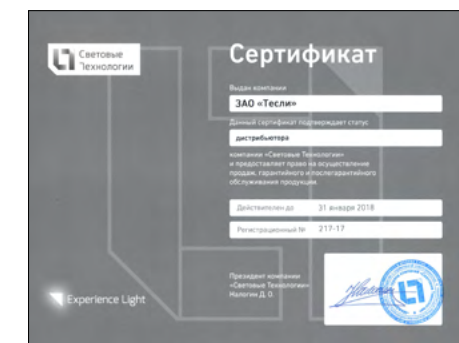


**200**  
брендов

## Сертификаты



Сертификат официального дистрибьютора торговой марки TECHNOLUX



Сертификат официального дистрибьютора компании "Световые Технологии"



Сертификат официального дистрибьютора ООО "Белый свет 2000"



Сертификат официального дистрибьютора компании ООО "ЗАВОД СВЕТОВЫХ ПРИБОРОВ"



Сертификат официального дистрибьютора компании ООО "АЛБ"



Сертификат официального дистрибьютора продукции АСТЗ



Сертификат официального дистрибьютора компании ООО "ЛЕД-Эффект"



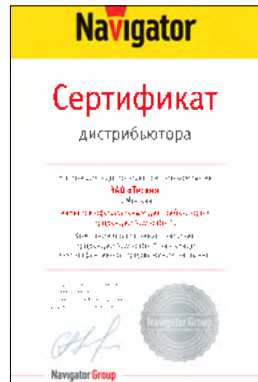
Сертификат официального дистрибьютора продукции NORTHCLIFF



Сертификат официального дистрибьютора продукции EGLO



Сертификат официального дистрибьютора торговой марки VARTON



Сертификат официального дистрибьютора продукции Navigator



Сертификат официального дистрибьютора продукции OSRAM



Сертификат официального дистрибьютора ООО "БЛ ТРЕЙД"



Сертификат официального дистрибьютора продукции ЭСКО "Новый Свет"



Сертификат официального дистрибьютора бренда ARTE LAMP



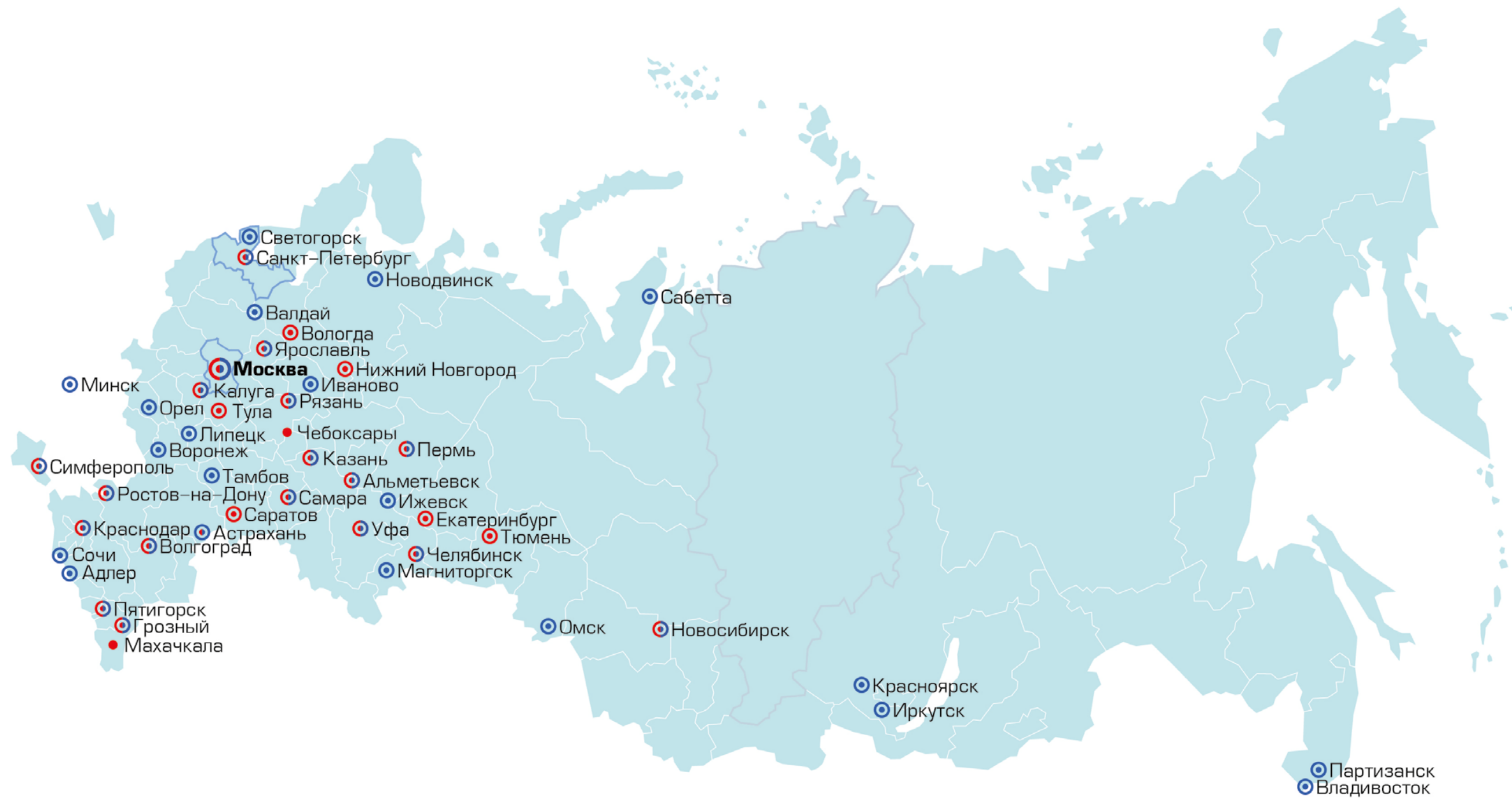
Сертификат официального дистрибьютора DIVINARE



Сертификат официального дистрибьютора INGO MAUER GMBH







- – филиалы АО «Тесла» в регионах
- – города/регионы выполненных работ
- – города выполненных работ с филиалами компании
- – региональные представительства

Услуги

**Предпроектный аудит**

- аудит проектных решений
- определение эффективности состава светотехнического оборудования
- оценка технического состояния объектов

**Энергоэффективная концепция освещения**

- технико-экономическое обоснование
- разработка светотехнической концепции

**Светотехническое проектирование**

- разработка технических заданий
- разработка светотехнического проекта
- подбор оборудования
- визуализация проектных решений

**Проектирование и реализация систем управления освещением**

- разработка технических заданий
- разработка проекта системы управления освещением
- пуско-наладочные работы, шефмонтаж

**Логистические услуги**

- таможенное оформление
- страхование грузов
- складирование грузов
- доставка оборудования до объекта

**Шефмонтаж, авторский надзор**

- нормоконтроль проектной и рабочей документации
- контроль качества монтажа и пуско-наладочные работы
- контрольные замеры качественных показателей

Направление  
деятельности

**Офисно-административное освещение**

**Наружное освещение**

**Спортивное освещение**

**Коммерческое освещение**

**Дизайнерское освещение**

**Аграрное освещение**

**Промышленное освещение**

**Управление освещением**



3D визуализация освещения набережной





## Офисно-административное освещение

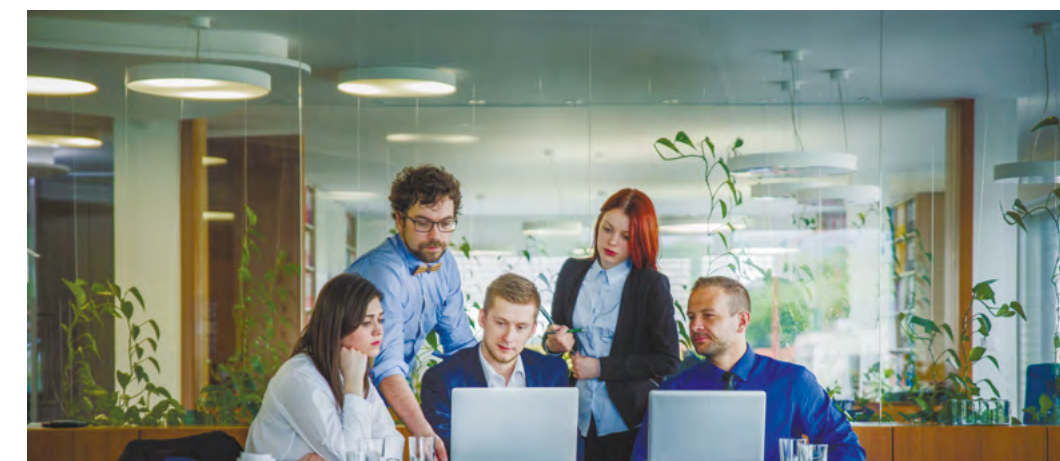
Офисы класса А и В

Зоны лобби

Торговые центры

Общеобразовательные и административные здания

Медицинские учреждения







## Наружное освещение

Ландшафты

Фасадное освещение зданий

Сады и парки

Прибрежные зоны

Магистралы







## Спортивное освещение

Корты

Поля

Трассы







## Коммерческое освещение

Бутики

Гипермаркеты

Витрины

Стенды

Выставки







## Дизайнерское освещение

Частные дома и квартиры

Отели

Кафе и рестораны

Лаунж-зоны

VIP зоны







## Аграрное освещение

Теплицы

Фермы







## Промышленное освещение

Нефтегазовая отрасль

Горнодобывающие предприятия

Производство

Сталелитейное производство

Складские и логистические центры







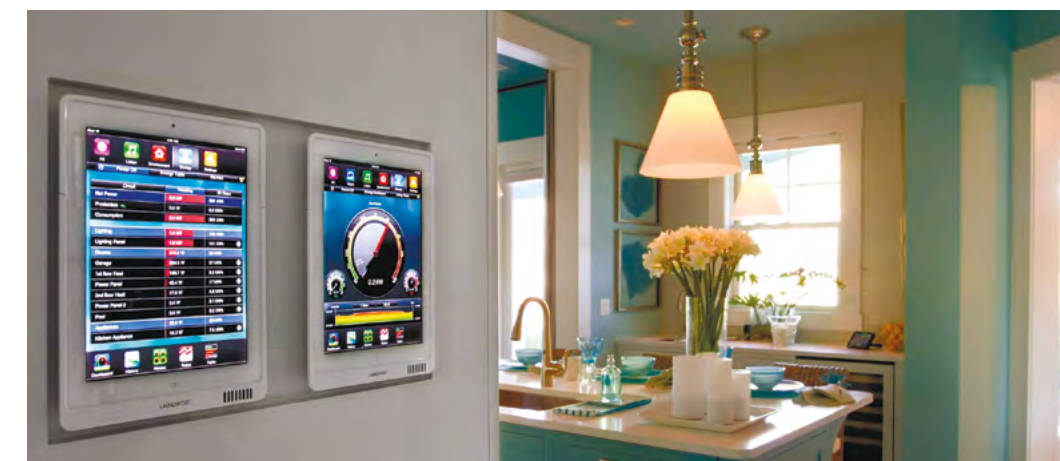
## Управление освещением

Управляемые светильники

Управление по времени

Управление по присутствию

Учет дневного света





## Сферы деятельности. Объекты

### Стадион ЦСКА, г. Москва



Северная, Южная, Западная, Восточная трибуны, Юго-Восточная Башня, отдельно стоящая автопарковка, а также Северная и Южная входные группы

- Разработка концепции освещения
- Светотехническое проектирование
- Поставка
- Монтаж
- Авторский надзор

### Икеа



Икея Химки, Икея Белая Дача, Икея Нижний Новгород, Икея Самара

- Светотехническое проектирование
- Проектирование и реализация системы управления освещением
- Поставка
- Монтаж
- Авторский надзор

### Шоколадная фабрика Монделиз, г. Новосибирск



Освещение производственных помещений и фасадов

- Светотехническое проектирование
- Поставка
- Авторский надзор

### ЖК «Сердце Столицы», г. Москва



Общественные зоны и фасадное освещение

- Светотехническое проектирование
- Поставка
- Монтаж
- Авторский надзор

### БЦ Кубик, г. Красногорск



Офис класса А

- Светотехническое проектирование
- Поставка
- Авторский надзор

### Музыкальная школа, г. Казань



Учебные классы, общие зоны

- Светотехническое проектирование
- Поставка
- Авторский надзор



## Частный дом, Московская область



Фасад и ландшафт

- Светотехническое проектирование
- Поставка
- Авторский надзор

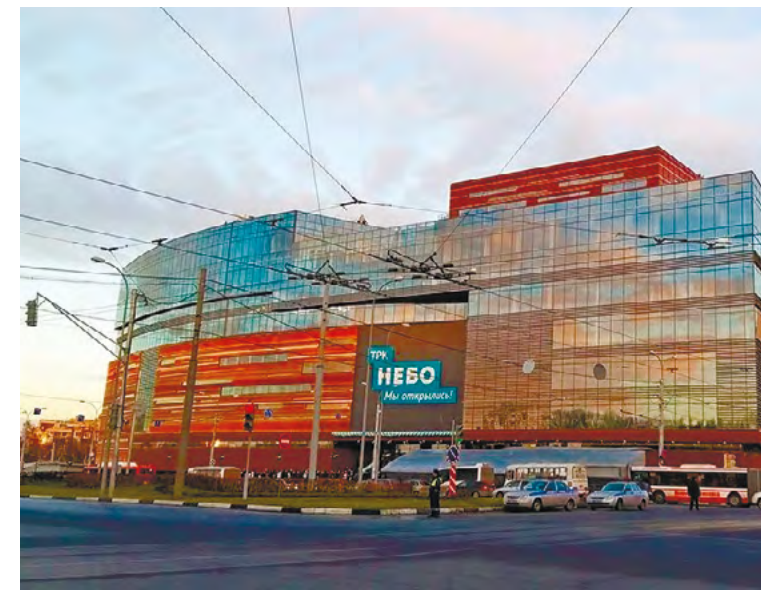
## Сеть кафеен «Братья Караваевы»



Общие зоны, фасад

- Светотехническое проектирование
- Поставка
- Авторский надзор

## ТРЦ «Небо», г. Нижний Новгород



Фасад

- Светотехническое проектирование
- Поставка
- Монтаж
- Авторский надзор

## Здание Бизнес-Инкубатора на территории площадки №1 технопарка «Обнинск»



Офис класса А

- Поставка
- Авторский надзор

Партнеры

**arlight**<sup>®</sup>

**BRUCK**  
LED brands

**exenia**  
lighting

**BRUMBERG**<sup>®</sup>  
Licht seit Generationen

**EDEN**  
DESIGN  
Automation

**Verbatim**<sup>®</sup>

Световые  
Технологии

**NORTHCLIFFE**<sup>®</sup>  
**НОРДКЛИФФ**<sup>®</sup>

**GALAD**

**LANDA**  
illuminotecnica

**mizar**  
PROFESSIONAL LIGHT SYSTEMS

**simon**

**i-LèD**

**LEDVANCE**  
OSRAM

**LEDeffect**<sup>®</sup>  
ЭНЕРГОСБЕРЕГАЮЩИЕ СИСТЕМЫ ОСВЕЩЕНИЯ

**TARGETTI**

**iGuzzini**

**GHIDINI**<sup>®</sup>  
LIGHT IDEAS

**TRILUX**  
SIMPLIFY YOUR LIGHT.

**SLV**



**LUG**<sup>®</sup>  
LIGHT FACTORY

**disano**  
illuminazione

**Z**<sup>®</sup>  
SCHMITZ





Социальная  
ответственность

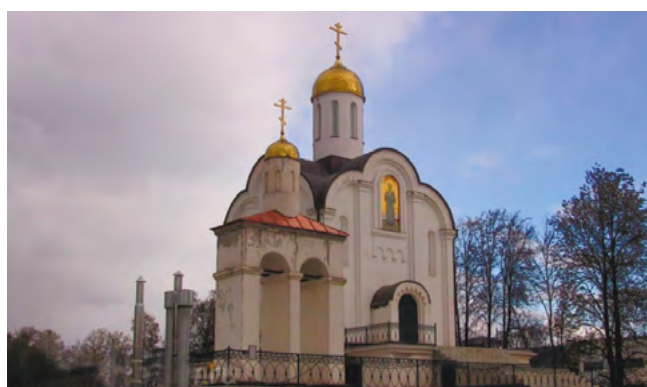
Наряду с использованием новейших технологий, применяемых в работе, мы уделяем особое внимание вопросам внедрения социальной ответственности во все сферы деятельности компании. Интеграция ответственности на каждом уровне структурных подразделений помогает нам динамично развиваться, быть открытыми для наших партнеров и клиентов, реализовать различные проекты в области сбережения энергоресурсов, благотворительности и спонсорской деятельности.

### Наши принципы социальной ответственности:

- действовать в соответствии с законодательством РФ и нравственными нормами;
- помогать малообеспеченным слоям населения, детским домам, приютам, интернатам, организациям для ветеранов и инвалидов;
- повышать качество жизни, заботиться о людях и мире, в котором мы живем;
- реализовывать проекты, направленные на духовное развитие общества;
- внедрять современные инновационные технологии для решения экологических проблем.

Компания Тесли сотрудничает с благотворительными фондами, некоммерческими организациями, представителями бизнес-сообщества, организациями официальных религиозных конфессий в рамках реализации совместных благотворительных и социальных программ!

Если Вы хотите принять участие в проектах социальной ответственности совместно с нашей компанией, будем рады Вашему обращению на адрес: **info@tesli.com**



**Москва****Главный офис компании и сборочное производство**

тел.: +7 (495) 786-45-55  
 факс: +7 (495) 786-27-19  
 115088 г. Москва, ул. Южнопортовая,  
 д. 9Б  
 e-mail: info@tesli.com

**Розничные точки продаж**

тел.: +7 (499) 221-74-91  
 117292 г. Москва, Нахимовский пр-т, д. 50  
 117218 г. Москва, Нахимовский пр-т, д. 24  
 (стенды 378 и 406)  
 e-mail: info-nahim50@tesli.com

**Leyden by Tesli в ARTPLAY на Яузе**

тел.: +7 (495) 775-87-75  
 105120 г. Москва, ул. Нижняя  
 Сыромятинская, д. 10, стр. 10  
 www.leyden.ru

**Санкт-Петербург  
Leyden by Tesli**

тел.: +7 (812) 368-52-20  
 190000 г. Санкт-Петербург, Воскресенская  
 набережная, д. 4  
 www.leyden.ru

**РЕГИОН ЦЕНТР:****Тула**

тел.: +7 (963) 228-58-50  
 300911 г. Тула, ул. Скуратовская, д. 114,  
 2-й этаж, офис 1,2  
 e-mail: info-tula@tesli.com

**Калуга**

тел.: +7 (905) 640-13-88  
 248000 г. Калуга, ул. Кибальчича, д. 30,  
 каб. 8  
 e-mail: info-kaluga@tesli.com

**Обнинск**

тел.: +7 (903) 221-41-54  
 249030 г. Обнинск, Киевское шоссе, д. 59,  
 4 этаж, офис 28 (БЦ «Северный»)  
 e-mail: info-obninsk@tesli.com

**Ярославль**

тел.: +7 (4852) 67-41-60  
 150044 г. Ярославль, пр. Октября, д. 89,  
 офис 416  
 e-mail: info-yar@tesli.com

**Рязань**

Тел.: +7 (960) 565-28-07  
 390013 г. Рязань, ул. Ситниковская, д. 69  
 А, корп. 2 (Офисный центр «Ситники»)  
 e-mail: info-ryazan@tesli.com

**Кострома****Сборочное производство**

тел.: +7 (494) 249-60-18  
 156022 г. Кострома, ул. Петра Щербины,  
 д. 7

**РЕГИОН ЮГ:****Краснодар**

тел.: +7 (861) 210-03-03  
 350011 г. Краснодар, ул. 1-й проезд  
 Стасова, д. 1А  
 e-mail: info-kr@tesli.com

**ООО «Тесли Электрокомплект»**

тел.: +7 (861) 210-03-03  
 350011 г. Краснодар, ул. 1-й проезд  
 Стасова, д. 1А

**Ростов-на-Дону**

тел.: +7 (863) 303-63-09;  
 +7 (863) 209-88-66  
 344000 г. Ростов-на-Дону, ул. Страны  
 советов, д. 44А  
 e-mail: info-rostov@tesli.com

**Симферополь**

тел.: +7 (3652) 52-19-19  
 295000 г. Симферополь,  
 ул. Севастопольская, д. 31а  
 (ул.Объездная)  
 e-mail: info-simferopol@tesli.com

**Пятигорск**

тел.: +7 (968) 263-63-13  
 357500 г. Пятигорск, Черкесское шоссе,  
 д. 23  
 e-mail: info-pyatigorsk@tesli.com

**Волгоград**

тел.: +7 (8442) 26-36-80  
 400000 г. Волгоград, ул. 25-летия  
 Октября, д. 1Б, офис 206  
 e-mail: info-volgograd@tesli.com

**Грозный**

тел.: +7 (8712) 22-27-27  
 364024 Чеченская Республика,  
 г. Грозный, ул. Х.У. Орзаниева, д. 5Б  
 e-mail: info-groznyj@tesli.com

**РЕГИОН ПОВОЛЖЬЕ:****Нижний Новгород**

тел.: +7 (831) 218-28-22  
 603000 г. Нижний Новгород,  
 ул. Красносельская, д. 9А  
 e-mail: info-nnov@tesli.com

**Розничные точки продаж**

тел.: +7 (831) 412-94-87  
 603163 г. Нижний Новгород,  
 ул. Касьянова, д. 6Г (Радиорынок «Герц»)

**Альметьевск**

тел.: +7 (967) 460-95-66  
 423440 г. Альметьевск, ул. Маяковского,  
 д. 118 (территория АБСМ)  
 e-mail: info-kama@tesli.com

**Самара**

тел.: +7 (846) 201-00-33  
 443000 г. Самара, пр. Ленина, д. 3  
 (со стороны ул. Осипенко)  
 e-mail: info-samara@tesli.com

**Саратов**

тел.: +7 (8452) 33-80-27  
 410056 г. Саратов, ул. Рабочая, д. 105А  
 e-mail: info-saratov@tesli.com

**Уфа**

тел.: +7 (347) 293-60-01, +7 (347) 293-60-02  
 450000 г. Уфа, ул. Шота Руставели, д. 51/1,  
 офис 104 (БЦ «Башмет»)  
 e-mail: info-ufa@tesli.com

**Казань**

тел.: +7 (843) 205-60-20  
 421001 г. Казань, ул. Сибгата Хакима, д. 41  
 e-mail: info-kazan@tesli.com

**РЕГИОН СИБИРЬ:****Новосибирск**

тел.: +7 (383) 319-66-40  
 630039 г. Новосибирск, ул. Никитина, д. 120  
 e-mail: info-nsk@tesli.com

**Leyden by Tesli**

тел.: +7 (383) 240-01-11  
 630091 г. Новосибирск, ул. Советская, д. 50  
 e-mail: leyden-nsk@tesli.com  
 www.leyden.ru

**РЕГИОН УРАЛ:****Екатеринбург**

тел.: +7 (343) 382-01-68  
 620072, г. Екатеринбург, ул. 40 лет  
 Комсомола, д. 4Д  
 e-mail: info-ekb@tesli.com

**Пермь**

тел.: +7 (342) 238-86-88  
 614000 г. Пермь, ул. Деревообделочная, д. 3  
 e-mail: info-perm@tesli.com

**Тюмень**

тел.: +7 (3452) 21-58-96  
 625000 г. Тюмень, ул. Республики,  
 д. 252 стр. 20  
 e-mail: info-tumen@tesli.com

**Челябинск**

тел.: +7 (351) 217-59-60  
 454000 г. Челябинск, ул. Сулимова, д. 92В  
 e-mail: info-chel@tesli.com

