

РЕШЕНИЯ ДЛЯ ОГНЕЗАЩИТЫ FIREFORT®  
ОТ ТОРГОВОЙ МАРКИ СИСТЕМА КМ®



**ОГНЕСТОЙКИЕ ПРОХОДКИ ДЛЯ  
ИНЖЕНЕРНЫХ СЕТЕЙ С ПРИМЕНЕНИЕМ  
ТЕРМОРАСШИРЯЮЩИХСЯ ПОДУШЕК  
FIREFORT® PODUSHKA**



# РЕШЕНИЯ ДЛЯ ОГНЕЗАЩИТЫ

## **FIREFORT PODUSHKA (KM-FF-P)** **ОГНЕЗАЩИТНЫЕ ТЕРМОРАСШИРЯЮЩИЕСЯ ПОДУШКИ**

В соответствии с требованиями пожарной безопасности при строительстве жилых, общественных, административных и других зданий их необходимо разбивать на отдельные отсеки, которые локализируют на своей территории огонь и дым в случае возгорания. Наиболее уязвимым местом в такой ситуации являются участки прохождения различных инженерных коммуникаций, в частности кабельных линий, через стены, разделяющие отсеки друг от друга. Они нарушают герметичность пожарных секций, в результате чего огонь и продукты горения быстро распространяются по всему объекту. Для предотвращения подобных ситуаций используются специальные огнестойкие кабельные проходки.

**Необходимость их обустройства регламентируется Федеральным законом «Технический регламент о требованиях пожарной безопасности» ФЗ № 123 от 22.07.2008.**

## **ТЕРМОРАСШИРЯЮЩИЕСЯ ПОДУШКИ**

представляют собой конструкции, которые предназначены для прохождения кабельных линий через вертикальные и горизонтальные проёмы в строительных конструкциях. Их можно использовать для постоянного обеспечения пожарной безопасности сетей, протягиваемых через стены, перекрытия, перегородки. Обустраиваются путём заполнения проёма терморасширяющимися подушками KM-FIREFORT-PODUSHKA, представляющими собой чехол из стеклоткани, заполненный терморасширяющимся материалом. Огнезащитные терморасширяющиеся подушки подходят для организации заградительных поясов, предотвращающих распространение огня и дыма. Они обеспечивают возможность последующего монтажа или демонтажа проводов через защищаемую конструкцию.

Подушки рассчитаны на использование в помещениях с относительной влажностью до 100%. Температурный диапазон эксплуатации находится в пределах от -60 до +60 оС.



## **СИСТЕМА КМ ПРЕДЛАГАЕТ ПОДУШКИ СЛЕДУЮЩИХ 6 ТИПОРАЗМЕРОВ В СООТВЕТСТВИИ С МАРКИРОВКОЙ KM-FF-P:**

Марка подушки	Размеры, мм			Степень расширения, %, не менее	Масса, г (справочно)
	Длина (А)	Ширина (В)	Высота (С)		
KM-FF-P1-310-200-34	310±10	200±15	34±6	150	460±80
KM-FF-P2-310-200-25	310±10	200±15	25±5	300	330±60
KM-FF-P3-310-200-5	310±10	200±15	5±3	500	125±25
KM-FF-P4-260-115-34	260±10	115±15	34±6	150	245±50
KM-FF-P5-210-115-34	210±10	115±15	34±6	150	220±35
KM-FF-P6-310-115-34	310±10	115±15	34±6	150	300±50

## НОРМАТИВНАЯ ОСНОВА

ГОСТ Р 53310-2009 Проходки кабельные, вводы герметичные и проходы шинопроводов.  
Требования пожарной безопасности. Методы испытаний на огнестойкость.  
KM-FF-P (FIREFORT-PODUSHKA)

## КОМПЛЕКТНОСТЬ ПОСТАВКИ ОГНЕЗАЩИТНЫХ ТЕРМОРАСШИРЯЮЩИХСЯ ПОДУШЕК

Паспорт на партию, инструкция по монтажу и эксплуатации, маркировочная табличка для огнезащитной проходки (для самостоятельного нанесения данных об огнестойкой проходке с помощью водо- и светостойкого фломастера), сертификат соответствия, огнестойкие терморасширяющиеся подушки по кол-ву заказа, упаковка.

## ПОДГОТОВКА И МОНТАЖ ОГНЕСТОЙКИХ ПРОХОДК

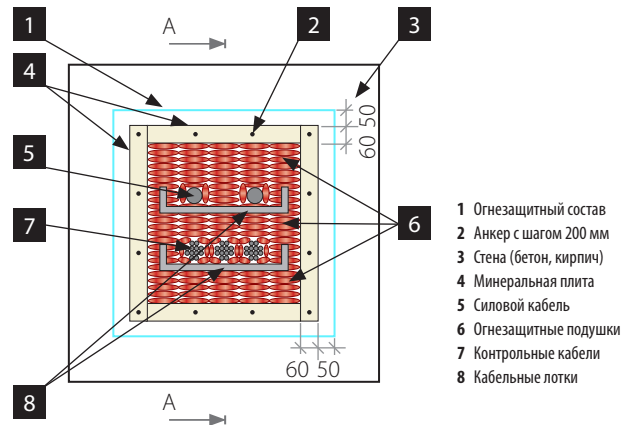
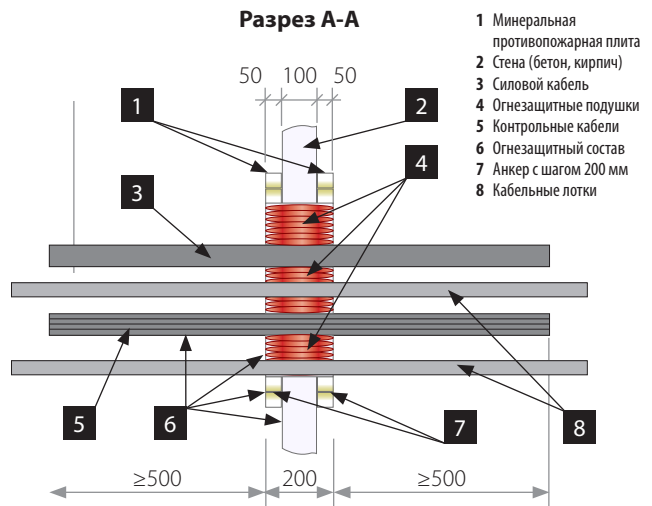
Перед началом работ на объекте необходимо пройти процедуру допуска на проведение огнезащитных работ. Перед непосредственным выполнением работ необходимо выполнить следующие требования:

- подготовить место работы, очистить площадь от мусора (по согласованию с заказчиком);
- подготовить вспомогательные материалы и приспособления.

**Подлежащие заделке внутренние поверхности стеновых проемов, а также поверхность кабельных линий внутри проема, очистить от пыли и грязи жесткой неметаллической щеткой. Заполнить свободное пространство в проеме огнезащитными подушками KM-FF-P ТУ 23.20.13.190-01-84386795-2022.**

- первоначально размещать в проеме подушки максимальной высоты;
- когда такие подушки уже невозможно вставить в проем, необходимо использовать подушки меньшей высоты, и так далее до полного заполнения проема;
- размещения подушек в проеме должно быть плотным, без зазоров, при проверке "на просвет" не должно быть видимых отверстий, щелей.
- при уплотнении проема необходимо избегать повреждение подушек;
- плотность укладки должна быть достаточной для того, чтобы исключить их самопроизвольное выпадение из проходки.

## РАСШИФРОВКА МАРКИРОВКИ НА ПРИМЕРЕ:



огнестойкие решения

# FIREFORT®

ОГНЕСТОЙКАЯ КАБЕЛЬНАЯ ПРОХОДКА

ПРОТИВОПОЖАРНАЯ МУФТА

ПРОТИВОПОЖАРНЫЙ УПЛОТНИТЕЛЬ

ОГНЕСТОЙКАЯ КАБЕЛЬНАЯ ЛИНИЯ

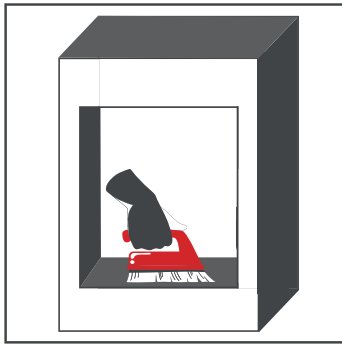
Предел огнестойкости \_\_\_\_\_ мин.

Сертификат № \_\_\_\_\_

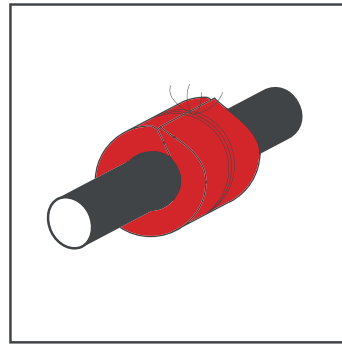
Смонтировал \_\_\_\_\_

Тел.: \_\_\_\_\_

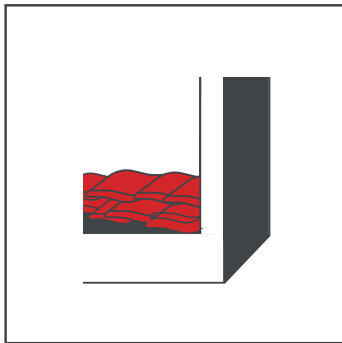
Дата \_\_\_\_\_



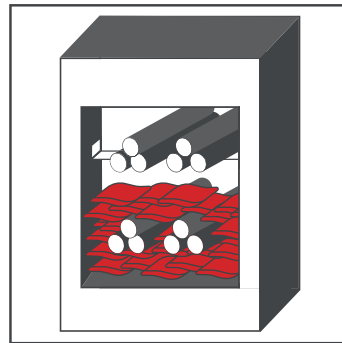
ПЕРЕД УКЛАДКОЙ ОГНЕСТОЙКИХ  
ТЕРМОРАСШИРЯЮЩИХСЯ  
ПОДУШЕК НЕОБХОДИМО ОЧИСТИТЬ  
ПОВЕРХНОСТЬ



ОГНЕЗАЩИТА КАБЕЛЯ ПРИ ПОМОЩИ  
ТЕРМОРАСШИРЯЮЩЕЙСЯ ПОДУШКИ  
МЕТОДОМ ОБМОТКИ



УКЛАДКА ТЕРМОРАСШИРЯЮЩИХСЯ  
ПОДУШЕК ПОД КАБЕЛЕМ



ГОРИЗОНТАЛЬНАЯ УКЛАДКА  
ТЕРМОРАСШИРЯЮЩИХСЯ ПОДУШЕК

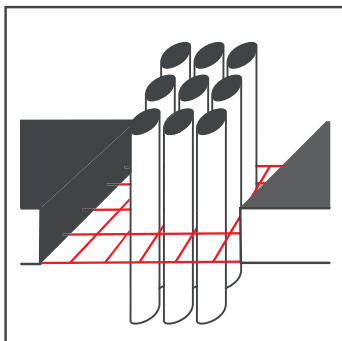
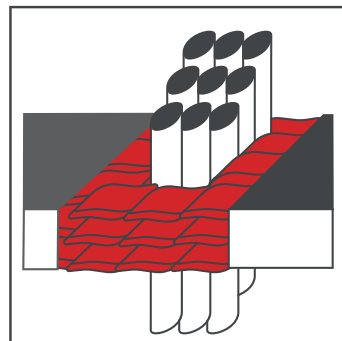


СХЕМА ВЕРТИКАЛЬНОГО  
РАЗМЕЩЕНИЯ КАБЕЛЯ ДЛЯ  
ПОСЛЕДУЮЩЕГО МОНТАЖА  
ТЕРМОРАСШИРЯЮЩИХСЯ ПОДУШЕК



ВЕРТИКАЛЬНАЯ УКЛАДКА  
ТЕРМОРАСШИРЯЮЩИХСЯ ПОДУШЕК