

Элегантность форм и разнообразие оттенков, бесконечность цветовых сочетаний, материалов и текстур. Всегда актуальный дизайн, совмещённый с современными технологиями, позволяет реализовать все ваши желания в оформлении интерьера





Выключатели 10 AX 250 В~

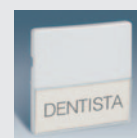


7700101 -039	Одноклавишный выключатель
7700201 -039	Проходной выключатель (с 2-х мест, переключатель)
7700251 -039	Проходной выключатель с 3-х мест (перекрестный)
7700211 -039	Проходной выключатель (с 2-х мест, переключатель) 16AX 250 В~

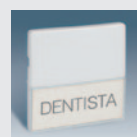
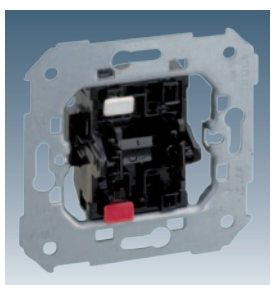
Установка в вышеперечисленные механизмы арт. 7700802 -037, -064 позволяет использовать их в качестве механизмов с подсветкой, а также необходимо использовать наклейки с визором 8200011-...

Схемы родключения механизмов стр. 344
Накладки

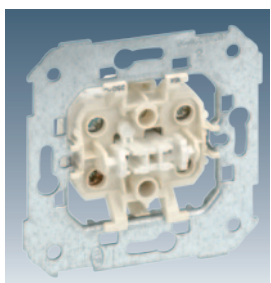
82010 -30 -31 -38 -33 -34

82063 -30 -31 -38 -33 -34
с информационной вставкой

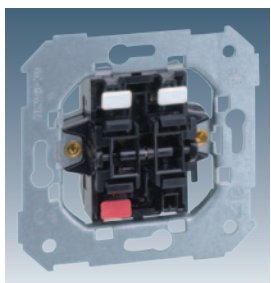
82010 -30 -31 -38 -33 -34

82063 -30 -31 -38 -33 -34
с информационной вставкой

75101 -39	Одноклавишный выключатель
75201 -39	Проходной выключатель (с 2-х мест, переключатель)
75251 -39	Проходной выключатель с 3-х мест (перекрестный)
75211 -39	Проходной выключатель (с 2-х мест, переключатель) 16AX 250 В~



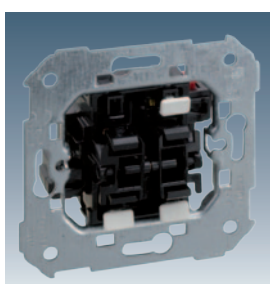
75133 -39	Выключатель двухполюсный 16AX 250 В~
-----------	--------------------------------------

82031 -30 -31 -38 -33 -34
Только для двух-полюсных выключателей

75398 -39	Двухклавишный выключатель
75397 -39	Двухклавишный проходной выключатель
75395 -39	Двухклавишный кнопочный выключатель на размыкание цепи протекания тока
75396 -39	Двухклавишный кнопочный выключатель (2вх+2вых)
75399 -39	Двухклавишный кнопочный выключатель (1вх+2вых)



82026 -30 -31 -38 -33 -34

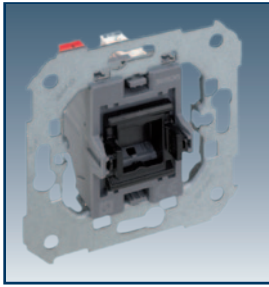


75301 -39	Двухклавишный выключатель (проходной выключатель + кнопочный выключатель)
-----------	--

82027 -30 -31 -38 -33 -34
Комплект накладок на 2-х клавишный
выкл. с пиктограммой "звонок"

Белый	Слоновая кость	Графит	Алюминий	Шампань
-30 -65	-31 -62	-38	-33	-34

Кнопочные выключатели 10 А 250 В~



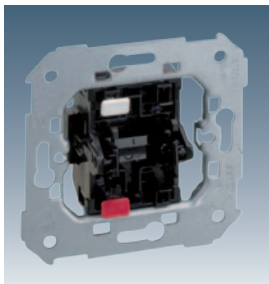
7700150 -039 Кнопочный выключатель



Накладки

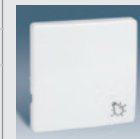


82017 -30 -31 -38 -33 -34
 82018 -30 -31 -38 -33 -34
 82010 -30 -31 -38 -33 -34 без пиктограммы

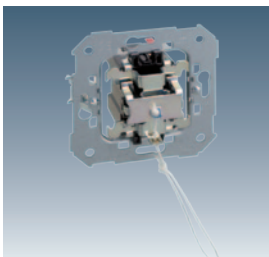


75150 -39 Кнопочный выключатель

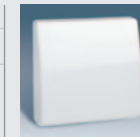
75152 -39 Кнопочный выключатель на размыкание цепи протекания тока



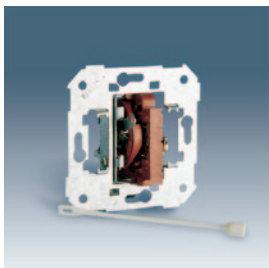
82017 -30 -31 -38 -33 -34
 82018 -30 -31 -38 -33 -34
 82010 -30 -31 -38 -33 -34 без пиктограммы



75153 -39 Шнуровой кнопочный выключатель



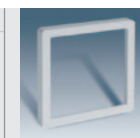
82051 -30 -31 -38 -33 -34



75203 -39 Шнуровой проходной выключатель

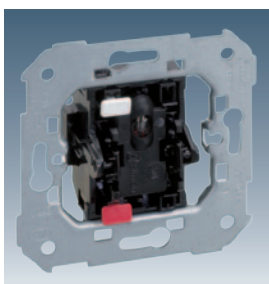


27153 -62 -65 Шнуровой кнопочный выключатель



82088 -30 -31

Выключатели с подсветкой 10 А 250 В~

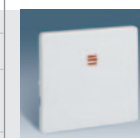


75104 -39 Одноклавишный выключатель с подсветкой

75204 -39 Проходной выключатель с подсветкой (с 2-х мест, переключатель)

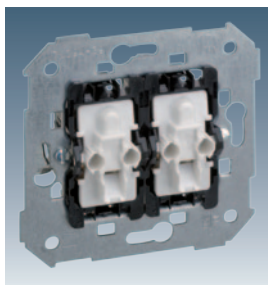
75254 -39 Проходной выключатель с 3-х мест с подсветкой (перекрестный)

Накладки



82011 -30 -31 -38 -33 -34

Выключатели с подсветкой 10 А 250 В-

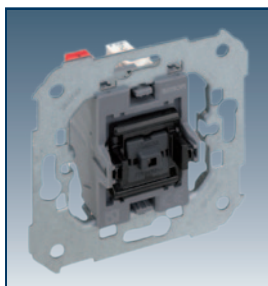


75393 -39	Двухклавишный кнопочный выключатель с подсветкой
75394 -39	Двухклавишный проходной выключатель с подсветкой

Накладки



82025 -30 -31 -38 -33 -34



7700160 -039 Кнопочный выключатель с подсветкой 10А



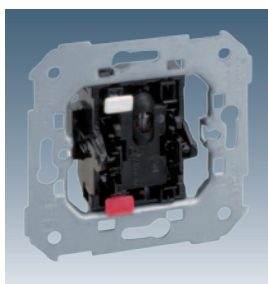
8200015 -030 -031 -038 -033 -034
 8200016 -030 -031 -038 -033 -034
 8200011 -030 -031 -038 -033 -034



Без пиктограммы



8200013 -030 -031 -038 -033 -034
 Накладки для вставок с пиктограммами



75160 -39 Кнопочный выключатель с подсветкой 10А



82015 -30 -31 -38 -33 -34
 82016 -30 -31 -38 -33 -34
 82011 -30 -31 -38 -33 -34



Без пиктограммы



82013 -30 -31 -38 -33 -34
 Накладки для вставок с пиктограммами



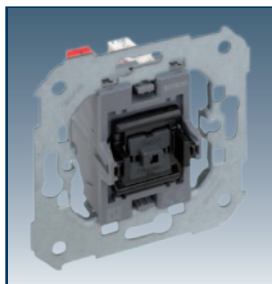
Варианты вставок с пиктограммами для арт. 82013-... и 8200013-...



Цвет визора белый 82972	-30	-31	-32	-33	-34	-35	-36	-37	-38	-39	-60	-61	-62
Цвет визора графит 82982	-30	-31	-32	-33	-34	-35	-36	-37	-38	-39	-60	-61	-62

Белый	Слоновая кость	Графит	Алюминий	Шампань
-30 -65	-31 -62	-38	-33	-34

Выключатели с контрольной подсветкой 10 А 250 В~



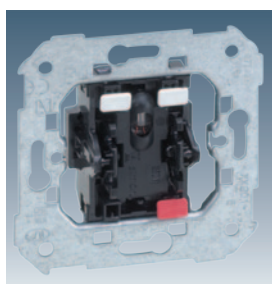
7700112 -039 Одноклавишный выключатель с контрольной подсветкой 16 АХ 250 В~



Накладки



8200011 -030 -031 -038 -033 -034



75102 -39 Одноклавишный выключатель с контрольной подсветкой

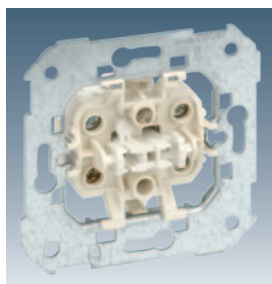
75202 -39 Проходной выключатель с контрольной подсветкой (с 2-х мест, переключатель)

75212 -39 Проходной выключатель с контрольной подсветкой (с 2-х мест, переключатель) 16 АХ 250 В~

75552 -39 Кнопочный выключатель с контрольной подсветкой LED 24 В, DC



82011 -30 -31 -38 -33 -34



75134 -39 Выключатель двухполюсный с контрольной подсветкой 16АХ 250 В~



82032 -30 -31 -38 -33 -34



7700802 -064 Блок LED подсветки, цвет красный

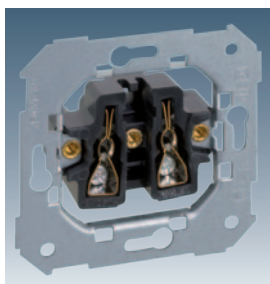
7700802 -037 Блок LED подсветки, цвет голубой



31802 -31 Блок неоновой подсветки для одноклавишных выключателей и кнопок, 1 мА / 250 В~

31803 -31 Блок неоновой подсветки для одноклавишных проходных выключателей с 2-х и 3-х мест, 1 мА / 250 В~

Силовые розетки 16 А 250 В-



75431 -39 Розетка двухполюсная без заземляющего контакта



75432 -39 Розетка двухполюсная с заземляющим контактом винтовое соединение

75464 -39 Розетка двухполюсная с заземляющим контактом безвинтовое соединение

Накладки



82040 -30 -31 -38 -33 -34 -64
С защитными шторками

Варианты цветовых решений



-33
алюминий +графит



-34
шампань+графит



-64
шампань+слоновая
кость



82041 -30 -31 -38 -33 -34 -64
С защитными шторками



-33
алюминий +графит



-34
шампань+графит



-64
шампань+слоновая
кость



82090 -30 -31 -38 -33 -34
С откидывающейся крышкой
С защитными шторками



-33
алюминий +графит



-34
шампань+графит

82099 -30 -31 -38 -33 -34
С откидывающейся крышкой. С защитными торками.
С индикатором наличия напряжения в розетке.



Внешний вид розетки с откидывающейся крышкой



Крышка закрыта



Крышка открыта



Белый

Слоновая кость

Графит

-30

-31

-38

Силовые розетки 16 А 250 В~



75462 -39

Розетка двухполюсная с заземляющим контактом
винтовое соединение с уменьшенной глубиной установки в монтажную коробку
Увеличено пространство для подключения и укладки подводимых проводов

Накладки

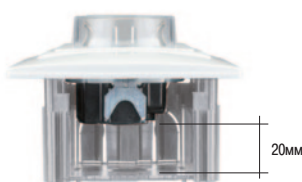


82043 -30 -31 -38 -33 -34

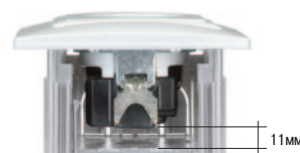
С защитными шторками
С прозрачным кольцом для заземляющих контактов



Увеличение пространства в монтажной коробке при монтаже розетки с уменьшенной глубиной установки



Розетка с уменьшенной глубиной установки



Обычная розетка



27439 -32 -35 -38

Розетка двухполюсная евро-американский стандарт без заземления
15 А 125 В~ / 16 А 250 В~



82088 -30 -31 -38

Механизмы управления жалюзи

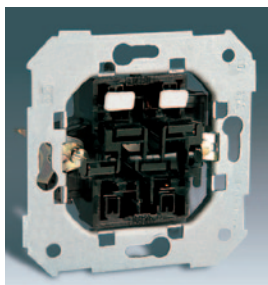


75333 -39 Трехпозиционный переключатель для управления жалюзи
10 A / 250 В~

Накладка



82033 -30 -31 -38 -33 -34

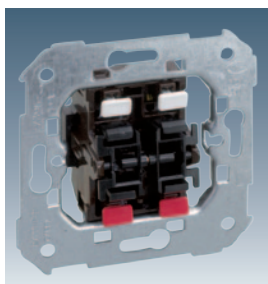


75331 -39 Двухклавишный кнопочный выключатель для управления
работой жалюзи
- 10 A / 250 В~
- механическая блокировка



82028 -30 -31 -38 -33 -34

стр. 350



75396 -39 Двухклавишный кнопочный
выключатель (2вх+2вых)
используется для управления работой жалюзи 10 A / 250 В~
без блокировки



82029 -30 -31 -38 -33 -34

для использования с устройством контроля,
исключающим встречное включение
монтаж осуществлять строго по схеме подключения



75820 -39 Механизм с программным управлением работы жалюзи с ЖК-дисплеем

- напряжение 230 В~ 50 Гц
- программирование открытия / закрытия жалюзи
- возможно применение совместно с арт. 75858-39 для централизованного управления
- программирование работы жалюзи по времени
- имитации присутствия
- переход "лето-зима"
- релейный выход 5 А (1 А) / НО контакт

стр. 387



82555 -30 -31 -38 -33 -34



75358 -39 ИК-приемник для управления жалюзи
- напряжение 230 В~ 50 Гц
- максимальная мощность подключаемых устройств 700 Вт
- возможно применение совместно с арт. 75331-39, 75396-39 или 75820-39 для централизованного управления жалюзи



82080 -30 -31 -38 -33 -34

стр. 385



- 75350 -69 ИК-пульт дистанционного управления
- 10 каналов для управления приемниками
 - дальность действия от 6 до 9 м
 - сектор действия 60°
 - включение освещения на уровень 25% (зафиксирован)
 - регулировка ступенчатая и плавная
 - включение или отключение всех приемников одновременно
 - программируемый таймер отключения с предупредительным сигналом
 - возможность отключения звукового сигнала
 - батареи 2 x 1,5 В тип ААА

стр. 384



Белый	Слоновая кость	Графит	Алюминий	Шампань
-30 -65	-31 -62	-38	-33	-34

МЕХАНИЗМЫ УПРАВЛЕНИЯ ЖАЛЮЗИ

i

Пример комплектации централизованного управления работой жалюзи

Базовый блок управления

75333-39
75331-39
75396-39
75820-39
75358-39

Спальня Гостиная Терраса

Выключатели для систем управления



75233 -39 Выключатель системы управления 16 А / 250 В на 4 положения (поворотный)
При установке рамки, позиционирующие выступы на рамке необходимо удалить

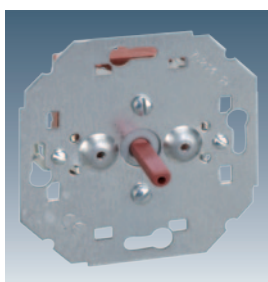
стр. 352



Накладки



82079 -30 -31 -38 -33 -34



75234 -39 Выключатель системы управления 16 А / 250 В на 3 положения (поворотный)

стр. 352



82084 -30 -31 -38 -33 -34

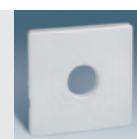


75520 -39 Кнопочный выключатель системы управления 5 А / 250 В с поворотным механизмом и ключом
Ключ вынимается из первоначального положения

75521 -39 Выключатель системы управления 5 А / 250 В на 2 положения (поворотный)
Ключ вынимается из обоих положений

75522 -39 Выключатель системы управления 5 А / 250 В на 4 положения (поворотный)
Ключ не вынимается из положений "3" и "4"

В комплект поставки входит по 2 ключа к каждому выключателю



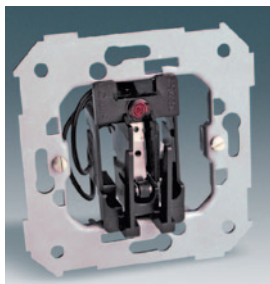
82057 -30 -31 -38 -33 -34

стр. 351



75891 -39 Комплект универсальных ключей для арт. 75520-39, 75521-39, 75522-39

КОНТРОЛЬ ДОСТУПА



26526 -39 Выключатель под карточку с 1 микровыключателем, проходной со световым индикатором 6 А 250 В~ (2 А индуктивная нагрузка)

26550 -39 Выключатель под карточку с 2 микровыключателями, проходной со световым индикатором 6 А 250 В~ (2 А индуктивная нагрузка)

стр. 351



Накладки



82078 -60 -61 -68 -63 -64



75558 -39 Выключатель под карточку с таймером со световым индикатором время задержки отключения 0,5 с - 10 мин 5 А 230 В~

стр. 351



82078 -60 -61 -68 -63 -64



75559 -39 Выключатель под карточку с таймером со световым индикатором время задержки отключения 0,5 с - 10 мин со считывателем кодируемых RFID меток арт. 75963 -39 2 А 230 В~



82078 -60 -61 -68 -63 -64



75963 -39 Комплект кодируемых RFID меток (25 шт)

Особенности

Размер карточки 45 – 54 мм, карточка вводится вертикально
 Для гостиничных номеров рекомендуется использовать со светящейся рамкой арт. 82615
 Рекомендуется использовать с промежуточным реле
 Для установки рамки необходимо самостоятельно обломить выступы на ней

Белый	Слоновая кость	Графит	Алюминий	Шампань
-30 -65	-31 -62	-38	-33	-34

Телефонные розетки



75480 -30	Телефонная розетка RJ-11, 4 контакта
75481 -30	Телефонная розетка RJ-12, 6 контактов

стр. 349



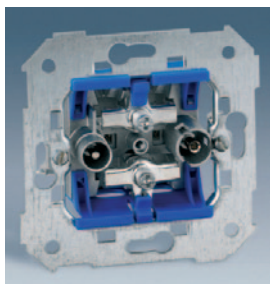
Накладки



82062 -30 -31 -38 -33 -34

-60 -61 -68 -63/93 -64

Спутниковые радио -телевизионные розетки (цифровые)



75466 -69	R-TV + SAT – одиночная
-----------	------------------------

стр. 355



Накладки

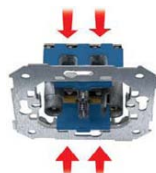


82097 -30 -31 -38 -33 -34

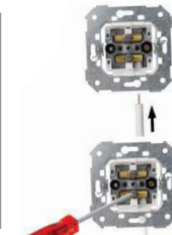


Преимущества подключения

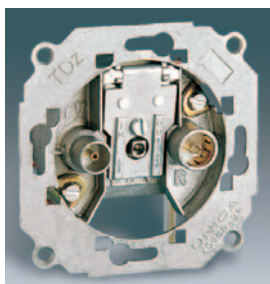
Подключение кабелей с двух сторон



Необходимость зачистки только "жилы" - центрального проводника



Быстрое и безопасное подключение кабеля



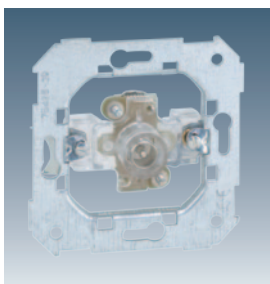
75486 -39	R-TV+SAT – одиночная
-----------	----------------------

стр. 356



82053 -30 -31 -38 -33 -34

Телевизионная розетка



75475-39	TV - одиночная подключение вводного кабеля "под пайку"
----------	---



82057 -30 -31 -38 -33 -34

МУЛЬТИМЕДИЙНЫЕ РОЗЕТКИ



2700091 -030 -031

Розетка для подключения VGA - разъема HD 15 (15 pin), винтовое соединение

стр. 334



Накладки



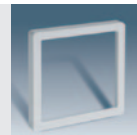
82088 -30 -31 -38 -33 -34



2701090 -030 -031

Розетка для подключения USB - разъема 2.0, тип "А" (4x12 мм), винтовое соединение

стр. 334



82088 -30 -31 -38 -33 -34



2701092 -030 -031

Розетка для подключения разъема audio mini-jack (3,5 мм) винтовое соединение

стр. 334



82088 -30 -31 -38 -33 -34



2701093 -030 -031

Розетка для подключения аудио/видео разъемов RCA винтовое соединение

стр. 334



82088 -30 -31 -38 -33 -34



2701094 -030 -031 -038

Розетка для подключения HDMI - разъема аудио/видео v1.3 (340 МГц, до 10,2 Гбит/сек), проходная, угловая

стр. 334



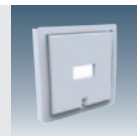
82088 -30 -31 -38 -33 -34



75405-39

Зарядное устройство розетка USB и кабель с разъемом micro-USB вход: 230 В / 50 Гц
выход: 5 В (DC) / 2 А

стр. 333



82039 -30 -31 -38 -33 -34

Белый	Слоновая кость	Графит	Алюминий	Шампань
-30 -65	-31 -62	-38	-33	-34

Адаптеры для телефонных сетей и информационных соединений (IT-коннекторов)

Прямое подключение

	AMP				SYSTIMAX
	UTP (RJ45)		FTP (RJ45)	Тел. (RJ12)	UTP (RJ45)
Коннекторы	 категория 5е	 категория 6	 категория 5е экранированный	 6 контактов	 категория 5е
 82005 -30 -31 -38 -33 -34 1 коннектор	75540 -39	75544 -39	75541 -39	75528 -39	—
 82008 -30 -31 -38 -33 -34 1 коннектор	—	—	—	—	75542 -30 -31 -32 -37*
 82006 -30 -31 -38 -33 -34 2 коннектора	75540 -39	75544 -39	75541 -39	75528 -39	—
 82009 -30 -31 -38 -33 -34 2 коннектора	—	—	—	—	75542 -30 -31 -32 -37*

*Используется для обозначения выделенных цепей




7501094-039
Розетка для подключения HDMI разъема аудио/видео v1.4, проходная, угловая, «мама-мама»




7501090-039
Розетка для подключения 2xUSB 2.0 разъемов, двойная, тип А, винт.соединение, «мама»




7501096-039
Зарядное устройство для 2-х потребителей 2xUSB, двойная, вход 230В/50 Гц выход 5В (DC)/1,5 А винт.соединение, «мама+мама»



8201094 -30 -31 -38 -33 -34
Накладка на 7501094-039 (HDMI)















8201090 -30 -31 -38 -33 -34
Накладка на 7501090-039 (2xUSB)



8201096 -30 -31 -38 -33 -34
Накладка на 7501096-039 (зарядн.устройство 2xUSB)

Адаптеры для телефонных сетей и информационных соединений (IT-коннекторов)

Наклонное подключение

	AMP				SYSTIMAX
	UTP (RJ45)		FTP (RJ45)	Тел. (RJ12)	UTP (RJ45)
Коннекторы	 +	 +	 +	 +	 +
					
 82578 -30 -31 -38 1 коннектор	75540 -39 + 75001 -39	75544 -39 + 75001 -39	75541 -39 + 75001 -39	75528 -39 + 75000 -39	75542 -30 -31 -32 -37* + 75002 -39
 82579 -30 -31 -38 2 коннектора	75540 -39 + 75001 -39	75544 -39 + 75001 -39	75541 -39 + 75001 -39	75528 -39 + 75000 -39	75542 -30 -31 -32 -37* + 75002 -39

*Используется для обозначения выделенных цепей

i

Последовательность сборки информационной розетки



Установите вкладыш в адаптер (1 или 2)



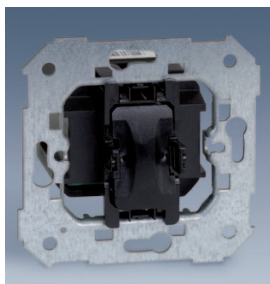
Установите коннектор во вкладыш (1 или 2)





Внешний вид информационной розетки

Белый	Слоновая кость	Графит	Алюминий	Шампань
-30 -65	-31 -62	-38	-33	-34



Светорегуляторы

7500313 -039 Регулирующий модуль, кнопочный
 Типы нагрузок:
 - лампы накаливания 40 -500 Вт
 - галогеновые лампы 230 В~ 40 - 500 Вт
 - галогеновые лампы с электромагнитным трансформатором 50-350 ВА
 Управление освещением от max 5-ти клавишных кнопок
 В комплект поставки входит защитный предохранитель

7500316 -039 Регулирующий модуль
 Типы нагрузок:
 - лампы накаливания 40 -500 Вт
 - галогеновые лампы 230 В~ 40 - 500 Вт
 - галогеновые лампы с электронным трансформатором 50-350 ВА
 Управление освещением от max 5-ти клавишных кнопок
 В комплект поставки входит защитный предохранитель

стр. 362



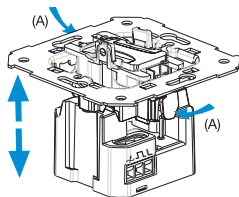
Накладки



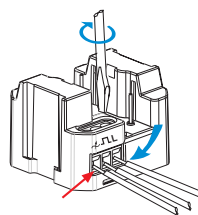
82010 -30 -31 -38 -33 -34



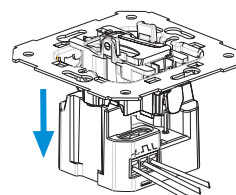
Монтаж регулирующего модуля



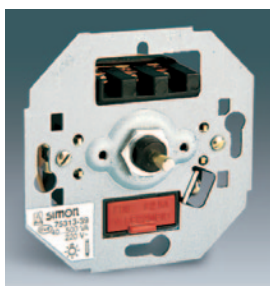
Сожмите клавиши безвинтовых зажимов и отделите механизм регулирующего модуля от механизма кнопки



Монтаж производить при снятом напряжении в подключаемой цепи. Для монтажа используйте схему подключения. Максимальное сечение провода 2,5 мм²



Соедините механизм с регулятором с усилием необходимым для обеспечения хорошего соединения



75311 -39 Светорегулятор поворотный
 Мощность 40 - 300 Вт/ВА 230 В-
 Типы нагрузок:
 - лампы накаливания 40 -300 Вт
 - галогеновые лампы 230 В~ 40 - 300 Вт
 - галогеновые лампы с электромагнитным трансформатором max 200 ВА
 В комплект входит защитный предохранитель 1,6 А

75313 -39 Светорегулятор поворотно-нажимной (проходной)
 Мощность 40 - 500 Вт/ВА 230 В-
 Типы нагрузок:
 - лампы накаливания 40 -500 Вт
 - галогеновые лампы 230 В~ 40 - 500 Вт
 - галогеновые лампы с электромагнитным трансформатором max 350 ВА
 В комплект входит защитный предохранитель 2,5 А

стр. 360



Накладки



82054 -30 -31 -38 -33 -34

Светорегуляторы



75317 -39

Светорегулятор поворотно-нажимной (проходной)
с диммированием по протоколу 1-10В, 3А/230В

Типы нагрузок:

- люминесцентные лампы с ЭПРА
 - галогенные лампы с электронным трансформатором 230В/12В
 - светодиодные светильники, подключенные через диммируемые источники питания
- В комплект входит защитный предохранитель 0,5 А

стр. 361



Накладки



82054 -30 -31 -38 -33 -34

75319 -39

Светорегулятор универсальный
поворотно-нажимной (проходной)
230 В- 40 - 500 Вт/ВА

Типы нагрузок:

- лампы накаливания 40 -500 Вт
 - галогенные лампы 230 В- 40 - 500 Вт
 - галогенные лампы с электромагнитным трансформатором max 350 ВА
 - галогенные лампы с электронным трансформатором max 300 ВА
- В комплект входит защитный предохранитель 2,5 А

стр. 364



82054 -30 -31 -38 -33 -34



75318 -39

Светорегулятор с подсветкой
поворотно-нажимной (проходной)
230 В- 40 - 500 Вт/ВА

Типы нагрузок:

- лампы накаливания 40 -500 Вт
 - галогенные лампы 230 В- 40 - 500 Вт
 - галогенные лампы с электромагнитным трансформатором max 350 ВА
- В комплект входит защитный предохранитель 2,5 А

стр. 360

82050 -30 -31 -38 -33 -34
С отверстием для подсветки

75312 -39

Светорегулятор поворотно-нажимной (проходной)
Мощность 100 - 1000 Вт/ВА 230 В-

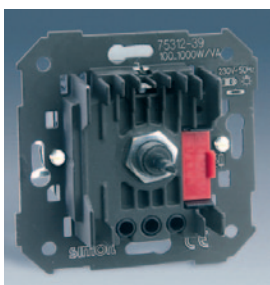
Типы нагрузок:

- лампы накаливания 100 - 1000 Вт
 - галогенные лампы 230 В- 100 - 1000 Вт
 - галогенные лампы с электромагнитным трансформатором max 750 ВА
- В комплект входит защитный предохранитель 5 А

стр. 361



82035 -30 -31 -38



Белый	Слоновая кость	Графит	Алюминий	Шампань
-30 -65	-31 -62	-38	-33	-34



Светорегуляторы

75305 -69 Светорегулятор универсальный с голубой подсветкой основной, нажимной (проходной)
230 В- 40 - 500 Вт/ВА
Типы нагрузок:
- лампы накаливания 40 -500 Вт
- галогеновые лампы 230 В- 40 - 500 Вт
- галогеновые лампы с электромагнитным трансформатором max 50 -500 ВА
- галогеновые лампы с электронным трансформатором max 50 - 500 ВА
Таймер отключения 0 - 15 мин.
В комплект входит защитный предохранитель 2,5 А

75322 -69 Выключатель релейный с голубой подсветкой основной, нажимной (проходной)
Мощность 2000 Вт/ВА 230 В-
Типы нагрузок:
- лампы накаливания 2000 Вт
- галогеновые лампы 230 В- 2000 Вт
- галогеновые лампы с электромагнитным трансформатором max 500 ВА
- галогеновые лампы с электронным трансформатором max 500 ВА
- люминесцентные лампы (1200 Вт -некомпенсированные светильники,
520 Вт - компенсированные светильники)
Таймер отключения 0 - 15 мин

стр. 358

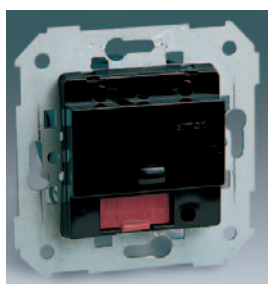


75306 -69 Выключатель вспомогательный с голубой подсветкой для арт. 75305 -69 и 75322 -69

Накладки



82034 -30 -31 -38 -33 -34



75355 -39 ИК-светорегулятор с дистанционным и местным управлением (проходной)
Мощность 40 - 500 Вт/ВА 230 В-
Типы нагрузок:
- лампы накаливания 40 -500 Вт
- галогеновые лампы 230 В- 40 - 500 Вт
- галогеновые лампы с электромагнитным трансформатором max 350 ВА
Задержка на отключение 0-999 мин программируется с ИК-пульта арт. 75350-69
В комплект входит защитный предохранитель 2,5 А

75357 -39 ИК-выключатель симисторный с дистанционным и местным управлением (проходной)
Мощность 40 - 500 Вт/ВА 230 В-
Типы нагрузок:
- лампы накаливания 40 -500 Вт
- галогеновые лампы 230 В- 40 - 500 Вт
- галогеновые лампы с электромагнитным трансформатором max 350 ВА
Задержка на отключение 0-999 мин программируется с ИК-пульта арт. 75350-69
В комплект входит защитный предохранитель 2,5 А

75356 -39 ИК-выключатель релейный с дистанционным и местным управлением (проходной) Мощность 2000 Вт/ВА 230 В-
Типы нагрузок:
- лампы накаливания 2000 Вт
- галогеновые лампы 230 В- 2000 Вт
- галогеновые лампы с электромагнитным трансформатором max 500 ВА
- галогеновые лампы с электронным трансформатором max 500 ВА
- люминесцентные лампы (1200 Вт -некомпенсированные светильники,
520 Вт - компенсированные светильники)
Задержка на отключение 0-999 мин программируется с ИК-пульта арт. 75350-69
В комплект входит защитный предохранитель 2,5 А

стр. 385



82080 -30 -31 -38 -33 -34

Светорегуляторы и контроль освещения



75350 -69

- ИК-пульт дистанционного управления
- 10 каналов для управления приемниками
 - дальность действия 9 м
 - сектор действия 60°
 - включение освещения на уровень 25% (зафиксирован)
 - регулировка ступенчатая и плавная
 - включение или отключение всех приемников одновременно
 - программируемый таймер отключения с предупредительным сигналом
 - возможность отключения звукового сигнала
 - батареи 2 x 1,5 В тип ААА

стр. 384



Клавиши



82007 -30 -31 -38 -33 -34

75310 -39

- Двухуровневый светорегулятор (проходной)
- Большая клавиша - уровень освещения 100 %
Малая клавиша - уровень освещения 30 %
В течении 15 сек нажатием можно менять уровень освещения
- Типы нагрузок:
- лампы накаливания 40 -500 Вт
 - галогеновые лампы 230 В- 40 - 500 Вт
 - галогеновые лампы с электромагнитным трансформатором 40 - 500 ВА
 - галогеновые лампы с электронным трансформатором 40-300 ВА

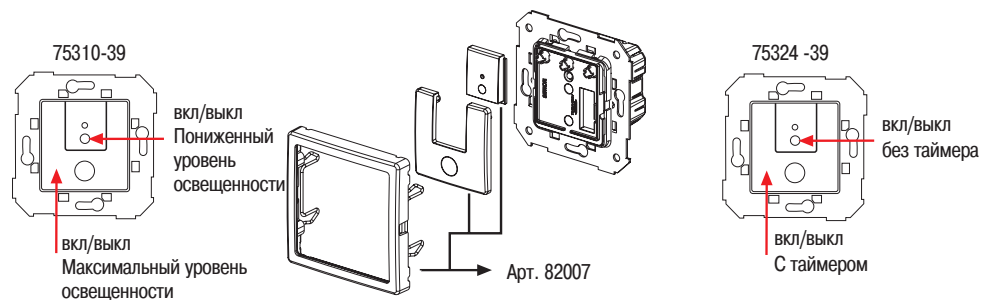
75324 -39

- Выключатель (проходной)
с функцией задержки времени вкл/выкл 30 сек - 120 мин
- Малая клавиша - вкл/выкл освещения без задержки времени
Большая клавиша - включение освещения и запуск таймера
- Типы нагрузок:
- лампы накаливания 40 -500 Вт
 - галогеновые лампы 230 В- 40 - 500 Вт
 - галогеновые лампы с электромагнитным трансформатором 40 - 500 ВА
 - галогеновые лампы с электронным трансформатором 40-300 ВА

стр. 387



Инструкция по использованию



75351 -39

Электронный трансформатор 60 Вт

75352 -39

Электронный трансформатор 105 Вт

Для галогеновых ламп

Белый	Слоновая кость	Графит	Алюминий	Шампань
-30 -65	-31 -62	-38	-33	-34

Контроль освещения



75326 -39

Сценарный контроллер освещения
 - напряжение 230 В- 50 Гц
 - управление 4-мя цепями освещения для создания сценариев
 - возможно использование для управления освещением непосредственно периферийных исполнительных устройств нажимных арт.75305-69, 75322-69 и ИК-устройств арт.75355-39, 75356-39 и 75357-39
 - 2 канала с возможностью регулирования уровня освещенности
 - 2 канала с возможностью программирования работы режим светорегулятора или режим выключателя
 - возможно управление работы контроллера при помощи ИК-пульта арт.75350-69

стр. 389



Клавиши



82048 -30 -31 -38 -33 -34



Возможные сценарии освещения помещения



Вариант 1



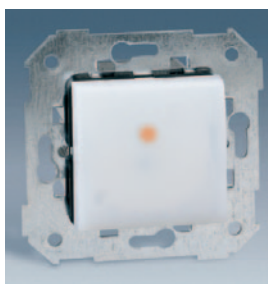
Вариант 2



Вариант 3



Вариант 4



75325 -39

Клавишная кнопка (проходная) с функцией задержки времени отключения 4 сек - 10 мин
 - напряжение 230 В- 50 Гц
 Типы нагрузок:
 - лампы накаливания 750 Вт
 - галогеновые лампы 230 В- 750 Вт
 - галогеновые лампы с электромагнитным трансформатором 350 ВА
 - галогеновые лампы с электронным трансформатором 350 ВА
 - люминесцентные лампы (некомпенсированные светильники) 460 ВА
 - энергосберегающие лампы 78 Вт
 - электродвигатели 3 А

стр. 369



Накладки



82088 -30 -31 -38 -33 -34



75343 -39

Датчик движения (проходной) с функцией задержки времени отключения 4 сек - 10 мин с регулировкой порогового уровня включения по освещению 0 - 100 люкс
 - напряжение 230 В- 50 Гц
 - угол обзора 180 градусов
 - дальность действия 9 м
 Типы нагрузок:
 - лампы накаливания 2600 Вт
 - галогеновые лампы 230 В- 2600 Вт
 - галогеновые лампы с электромагнитным трансформатором 650 ВА
 - галогеновые лампы с электронным трансформатором 550 ВА
 - люминесцентные лампы 520 ВА
 - энергосберегающие лампы 100 Вт (max 4 лампы)
 - электродвигатели 3 А

стр. 388



82060 -30 -31 -38 -33 -34

Контроль освещения



82340 -30

Датчик движения (проходной)

- напряжение 230 В~ 50 Гц

- угол обзора 90 градусов

- дальность действия 6 м

с функцией задержки времени отключения 4 сек - 10 мин

с регулировкой порогового уровня включения по освещению

с регулировкой уровня срабатывания акустического датчика

Типы нагрузок:

- лампы накаливания 40 - 300 Вт

- галогеновые лампы 230 В~ 40 - 300 Вт

- галогеновые лампы с электромагнитным трансформатором 40 - 300 ВА

При параллельной схеме подключения датчиков min уровень нагрузки 80 Вт

82341 -30

Датчик движения релейный (проходной)

- напряжение 230 В~ 50 Гц

- угол обзора 90 градусов

- дальность действия 6 м

с функцией задержки времени отключения 4 сек - 10 мин

с регулировкой порогового уровня включения по освещению

с регулировкой уровня срабатывания акустического датчика

Типы нагрузок:

- лампы накаливания 1000 Вт

- галогеновые лампы 230 В~ 1000 Вт

- галогеновые лампы с электромагнитным и электронным трансформатором 1000 ВА

стр. 370



Аварийная сигнализация и ориентационное освещение

75809 -39

Индикатор отключения электроэнергии

- время работы после отключения сети 1 час

- уровень освещенности 5 люкс

- LED-индикатор наличия сети

Время зарядки 24 часа

стр. 370



75370 -39

Ориентационный светодиодный светильник

- мощность светового потока 3 Лм на расстоянии 30 см

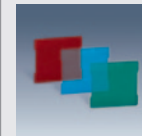
- яркость лампы 11 люкс

- напряжение 12 В / 230 В

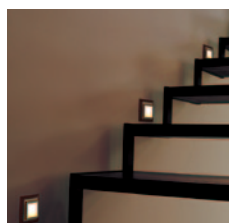
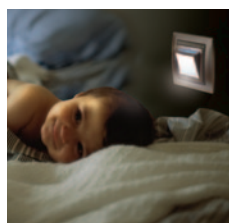
стр. 367



Накладки

82088 -30 -31 -38 -33 -34
Адаптер82036 -30 -31 -38 -33 -34
Регулируется направление луча82960 -39
Комплект цветных светофильтров

Места для установки
Длинные коридоры,
лестницы, спальни

Последовательность
монтажа

Белый	Слоновая кость	Графит	Алюминий	Шампань
-30 -65	-31 -62	-38	-33	-34



26809 -39 Ориентационный светильник под лампу с цоколем E-10

75802 -39 Лампа накаливания 3 Вт / 230 В / E-10

75803 -39 Лампа накаливания 3 Вт / 24 В / E-10



Рассеиватель

82065 -30 -31 -32
зелёный прозрачный красный

Ориентационное освещение



82613 -30 Рамка однополюсная с подсветкой по периметру с разъёмом для подключения выключателей арт.75101-,75201-39 и клавишных выключателей арт.75150-39

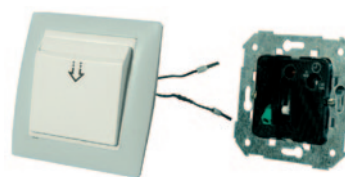
82615 -30 Рамка однополюсная с подсветкой по периметру с разъёмом для подключения розеток арт.75431-, 75432-, 75464-39 и выключателей под карточку арт.26526-, 26550-, 75558-, 75559-39



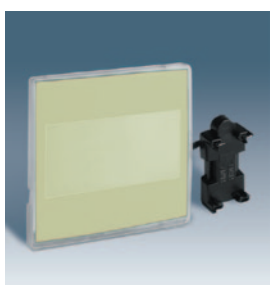
Монтаж



Комплект для установки в выключатели и кнопочные выключатели

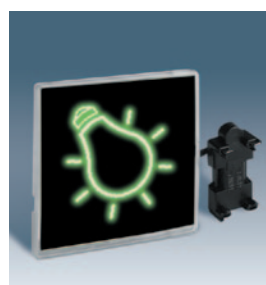


Комплект для установки в розетки и выключатели под карточку

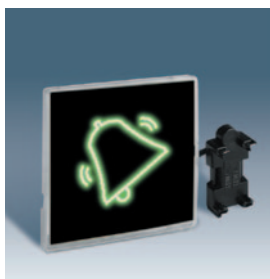


82066 -32 Светящаяся клавиша под светофильтр с комплектом подключения к выключателям арт.75101-39, 75150-39

82066 -62 Светящаяся клавиша под светофильтр с комплектом подключения к выключателям арт. 75201-39



82066 -30 Светящаяся клавиша со светофильтром "лампочка"



82066 -31 Светящаяся клавиша со светофильтром "звонок"

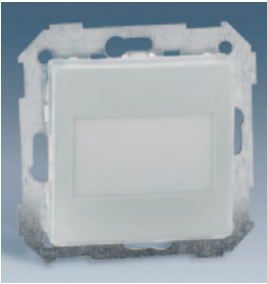


Последовательность монтажа



Установите механизм. Закрепите рамку. Подключите клавишу. Установите клавишу.

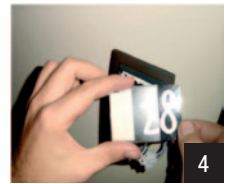
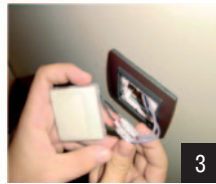
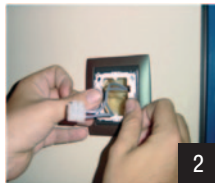
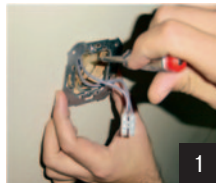
Ориентационное освещение



82993 -39 Светильник для обозначения номера или назначения помещения, 230 В



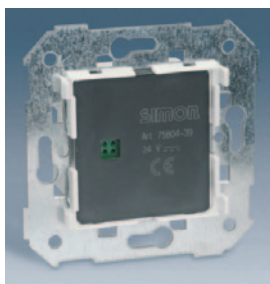
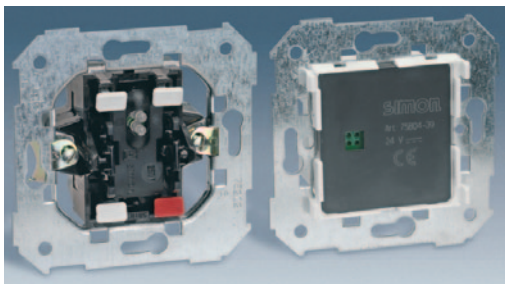
Последовательность монтажа



Пиктограммы для клавиш арт. 82066-32/62 и светильника арт. 82993-39



Белый	Слоновая кость	Графит	Алюминий	Шампань
-30 -65	-31 -62	-38	-33	-34



Система "ждите-входите"

75804 -39 Комплект для системы "ждите-входите" (переключатель и индикатор) красный свет - ожидание зеленый свет - входите

75805 -39 Индикатор системы "ждите-входите" прозрачный рассеиватель Для увеличения количества мест с необходимостью индикации состояния

стр. 352



Накладки



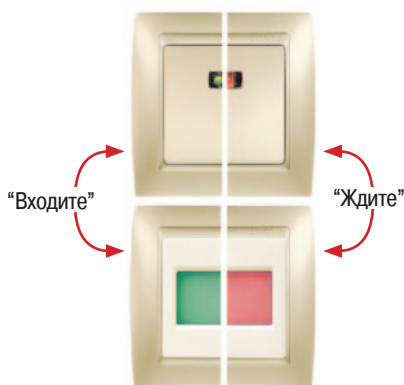
82096 -30 -31 -38 -33 -34
С полупрозрачным рассеивателем



82013 -30 -31 -38 -33 -34
Клавиша с окном для индикации



Принцип работы



Защита от утечки бытового газа и затопления водой

75860 -30 Датчик утечки воды
- применяется совместно с зондами уровня воды арт. 81864-39 (max 3 шт)
- применяется совместно с блоком питания арт. 75870-39
- применяется совместно с электромагнитным клапаном подачи воды арт. 81870-39
В случае затопления помещения на датчике загорается красный индикатор, срабатывает звуковой сигнал, команда на прекращение подачи воды передается на клапан. Свечение зеленого индикатора говорит о готовности датчика.
На лицевой панели расположена кнопка снятия звукового сигнала срабатывания защиты. Так же эта кнопка используется для тестовой проверки работы датчика.

стр. 378



Адаптер



82088 -30

Защита от утечки бытового газа и затопления водой



75861 -30

Датчик утечки бытового газа (пропан, бутан, метан, природный газ и другие)
 - применяется совместно с блоком питания арт. 75870-39
 - применяется совместно с электромагнитным клапаном подачи газа арт. 81871-39
 В случае утечки газа на датчике загорается красный/желтый индикатор (тревога/авария), срабатывает звуковой сигнал, команда на прекращение подачи газа передается на клапан. Свечение зеленого индикатора говорит о готовности датчика.
 На лицевой панели расположена кнопка снятия звукового сигнала срабатывания защиты. Так же эта кнопка используется для тестовой проверки работы датчика.

стр. 376



Адаптер



82088 -30



75870 -30

Блок питания напряжение вх 230 В~ / вых 12 В ~
 - применяется для питания датчиков утечки воды и газа арт. 75860-39 и 75861-39 (один датчик - один блок питания)
 - устанавливается в стандартную монтажную коробку
 На лицевой панели расположен зеленый световой индикатор готовности блока к работе.



82088 -30



81870 -39

Отсечной электромагнитный клапан системы водоснабжения
 - напряжение 230 В- 50 Гц
 - применяется совместно с датчиком утечки воды арт. 75860-39
 - в обесточенном состоянии открыт
 - пылевлагозащищенность IP 65
 - автоматический сброс (возврат)



81871 -39

Отсечной электромагнитный клапан системы газоснабжения
 - напряжение 230 В- 50 Гц
 - применяется совместно с датчиком утечки газа арт. 75861-39
 - в обесточенном состоянии открыт пылевлагозащищенность IP 65
 - ручной сброс (возврат)

Защита от утечки бытового газа и затопления водой



- 81864 -39** Зонд уровня воды
- применяется совместно с датчиком утечки воды арт. 75860-39

Электробезопасность



- 75410 -30** Двухполюсный автоматический выключатель с термомангнитным расцепителем, I_{ном}= 10 А
- 75411 -30** Двухполюсный автоматический выключатель с термомангнитным расцепителем, I_{ном}= 16 А
- напряжение 120 В / 230 В, 50 - 60 Гц
 - тип характеристики C
 - отключающая способность 3 кА

Адаптер



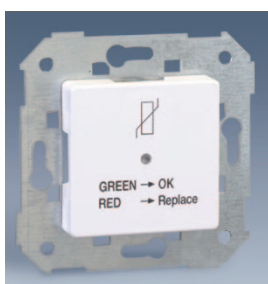
82088 -30



- 75416 -30** Дифференциальный автоматический выключатель однополюсный + нейтраль (1P + N) утечки = 10 мА / I_{ном} = 10 А
- 75417 -30** Дифференциальный автоматический выключатель однополюсный + нейтраль (1P + N) утечки = 10 мА / I_{ном} = 16 А
- напряжение 120 В / 230 В, 50 - 60 Гц
 - тип характеристики AC
 - отключающая способность 3 кА



82088 -30



- 75420 -30** Ограничитель перенапряжений
- напряжение 230 В ~ / 50 - 60 Гц
 - уровень защиты от перенапряжения 1,5 кВ
 - I_{ном} (8 / 20 мкс) ток разряда 2,5 кА
 - индикация работы
 - рекомендуется использовать совместно с ОПН арт. 68845-31



82088 -30

стр. 367



Звук
Автономный радиоприемник



75252 -39

- Радиоприемник с ЖК-дисплеем
- напряжение 110 - 230 В ~ / 50 - 60 Гц
- FM-диапазон 87,5 - 108 МГц
- номинальная мощность на динамик 1 Вт
- память на 4 радиостанции
- автоматического отключение
- разъем для подключения наушников audio mini-jack (3,5 мм)
- SCAN автоматический поиск радиостанций
- полностью автономный приемник

стр. 372



Накладка



82058 -30 -31 -38 -33 -34

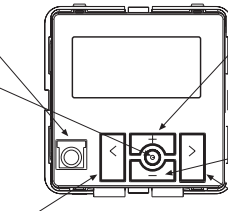


Лицевая панель приёмника

Разъем для подключения наушников audio mini-jack (3,5 мм)

Кнопка переключения пунктов меню

Сканирование эфира и переключение сохраненных станций



Громкость и регулировка яркости экрана

Громкость и регулировка яркости экрана

Сканирование эфира и переключение сохраненных станций

Звуковая одноканальная базовая станция



05031 -39

- Звуковая одноканальная базовая станция
- напряжение 230 В ~ / 50 - 60 Гц
- передняя панель RCA, вход: высокий импеданс (сопротивление), стерео, 300 мВ
- задняя панель клеммы, вход: низкий импеданс (сопротивление), стерео, 1-20 В
- дистанционное отключение внешних источников сигнала
- подключение до 12 пультов управления
- использование усилителя арт. 05070-39 увеличивает количество пультов до 20 шт
- защита от перегрузки станции и плавкий предохранитель 2 А
- монтажная коробка арт. 05731-39 входит в комплект поставки



05131 -30 -38

Крышка передняя (278x126x21 мм)

05731 -39

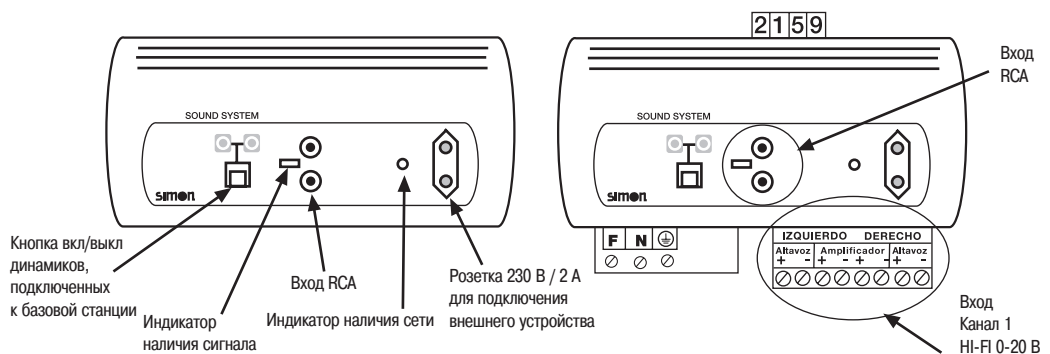
Монтажная коробка для скрытой установки (250x115x50 мм)

05732 -30

Шаблон для отверстия под монтажную коробку



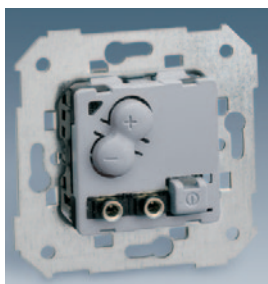
Лицевая панель станции и подключения



Белый	Слоновая кость	Графит	Алюминий	Шампань
-30 -65	-31 -62	-38	-33	-34

Звук

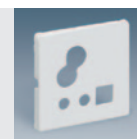
Звуковые периферийные устройства к базовой одноканальной станции



05212 -39

Пульт дистанционного управления, цифровой питание от одноканальной звуковой станции арт. 05031-39 подключение 1 динамика (моно) и 2-х динамиков (стерео) регулирование громкости кнопкой (80 дБ, 64 клика) стерео-выход max 4 динамика по 32 Ом моно-выход max 4 динамика по 32 Ом дистанционная вкл/выкл аудио сигнала из центра разъем для подключения наушников audio mini-jack (3,5 мм) разъем для подключения внешнего источника audio mini-jack (3,5 мм) автоматическое отключение через 20 мин

Накладки

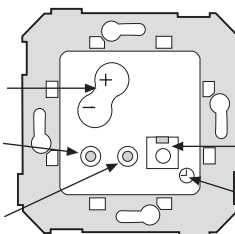


82512 -30 -31 -38

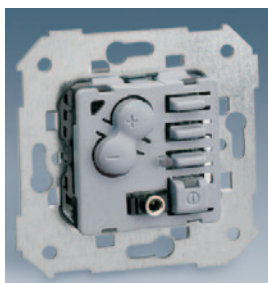


Лицевая панель пульта

Регулировка громкости
Разъем для подключения наушников audio mini-jack (3,5 мм)
Разъем для подключения внешнего источника audio mini-jack (3,5 мм)

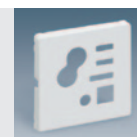


Индикатор работы
Кнопка вкл/выкл, Таймер отключения



05222 -39

Пульт дистанционного управления, FM-тюнер цифровой
- питание от одноканальной звуковой станции арт. 05031-39
- FM-тюнер диапазон частот 87,5 - 108 МГц
- кнопка сброса ранее сохраненных радиостанций
- подключение 1 динамика (моно) и 2-х динамиков (стерео)
- регулирование громкости кнопкой (80 дБ, 64 клика)
- стерео-выход max 4 динамика по 32 Ом
- моно-выход max 4 динамика по 32 Ом
- регулировка и отключение звука
- дистанционная вкл/выкл аудио сигнала из центра
- выбор радиостанций из приёмника подключенного к базовой станции
- разъем для подключения наушников audio mini-jack (3,5 мм)

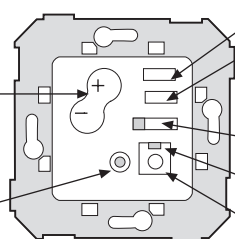


82522 -30 -31 -38



Лицевая панель пульта

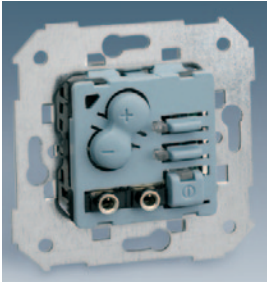
Регулировка громкости
Разъем для подключения наушников audio mini-jack (3,5 мм)



Поиск радиостанций
Сброс сохраненных радиостанций
Переключатель источника сигнала FM-тюнер или базовая станция
Индикатор работы
Кнопка вкл/выкл

Звук

Звуковые периферийные устройства к базовой одноканальной станции



05232 -39

- Пульт дистанционного управления с функцией отправки и получения звуковых сообщений
- питание от одноканальной звуковой станции арт. 05031-39
 - регулирование громкости кнопкой (80 дБ, 64 клика)
 - стерео-выход max 4 динамика по 32 Ом
 - моно-выход max 4 динамика по 32 Ом
 - дистанционная регулировка и вкл/выкл аудио сигнала из центра
 - получение и отправка общих сообщений
 - регулировка и отключение звука в отдельном помещении (детская, палата и т.д.)
 - автоматического отключение через 20 мин
 - разъем для подключения внешнего источника audio mini-jack (3,5 мм)
 - разъем для подключения наушников audio mini-jack (3,5 мм)
 - функция "не беспокоить"

Накладки

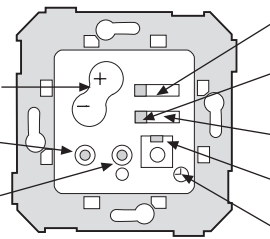


82532 -30 -31 -38

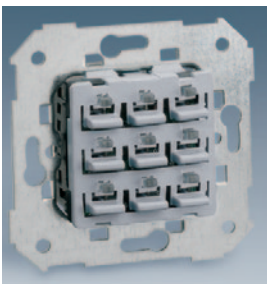


Лицевая панель пульта

- Регулировка громкости
- Разъем для подключения наушников audio mini-jack (3,5 мм)
- Разъем для подключения внешнего источника audio mini-jack (3,5 мм)



- Приём сообщений, "не беспокоить"
- Индикатор состояния
- Отправка сообщений
- Индикатор работы
- Кнопка вкл/выкл, Таймер отключения



05242 -39

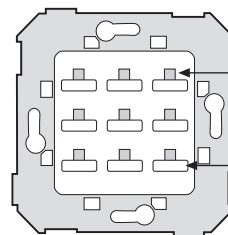
- Селектор выбора зон для отправки/приёма сообщений
- питание от одноканальной звуковой станции арт. 05031-39
 - возможность выбора одной из 9-ти зон
 - селектор используется совместно с пультом арт. 05232 -39



82542 -30 -31 -38



Лицевая панель селектора



- Индикаторы используемых зон
- Кнопки выбора зон 1 - 9

Белый	Слоновая кость	Графит	Алюминий	Шампань
-30 -65	-31 -62	-38	-33	-34

Звук

Звуковая двухканальная базовая станция



- 05041 -39** Звуковая двухканальная базовая станция
- напряжение 230 В ~ / 50 - 60 Гц
 - передняя панель RCA, вход: высокий импеданс (сопротивление), стерео, 300 мВ
 - задняя панель клеммы, вход: низкий импеданс (сопротивление), стерео, 1-20 В
 - задняя панель клеммы, вход: высокий импеданс (сопротивление), стерео, 300 мВ
 - FM-тюнер диапазон 87,5 - 108 МГц
 - подключение до 8 пультов управления
 - использование усилителя арт. 05070-39 увеличивает количество пультов до 12 шт
 - дистанционное контроль и отключение внешних источников сигнала
 - защита от перегрузки станции и плавкий предохранитель 2 А
 - монтажная коробка арт. 05731-39 входит в комплект поставки

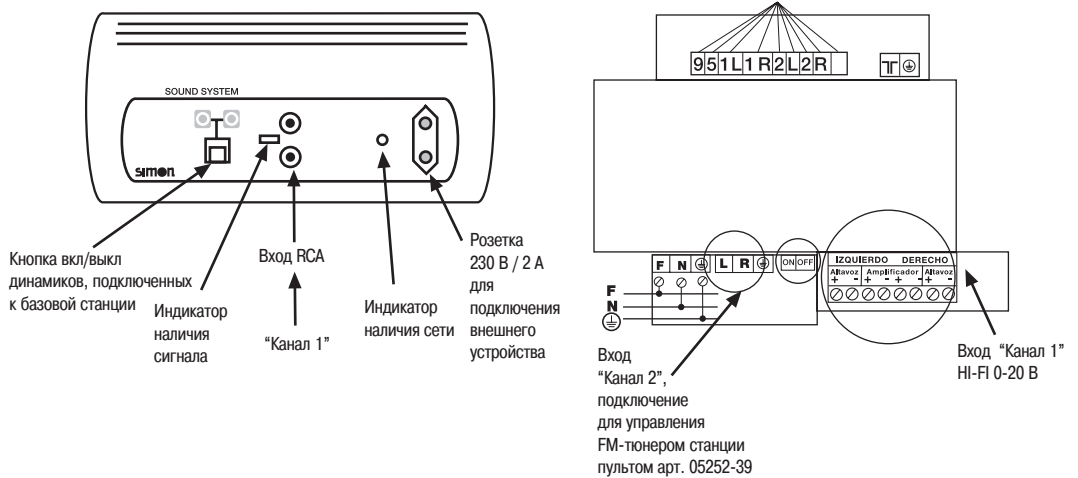
стр. 374



- 05131 -30 -38** Крышка передняя (278x126x21 мм)
- 05731 -39** Монтажная коробка скрытой для установки (250x115x50 мм)
- 05732 -30** Шаблон для отверстия под монтажную коробку



Передняя, задняя панели станции и подключения



Звук

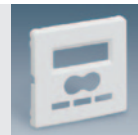
Звуковые периферийные устройства к базовой двухканальной станции



05252 -39

- Пульт дистанционного управления двухканальный с ЖК-дисплеем с функцией внутренней связи
- питание от двухканальной звуковой станции арт. 05041-39
 - стерео-выход max 4 динамика по 32 Ом на канал
 - моно-выход max 4 динамика по 32 Ом
 - выходная мощность 1.5 + 1.5 Вт
 - дистанционное управление FM-тюнером базовой станции
 - память на 4 радиостанции
 - управление FM-тюнером арт. 05062-39
 - настраиваемый таймер автоматического отключения
 - часы, будильник
 - регулирование громкости
 - функции "общее сообщение" и "не беспокоить"
 - выбор источника сигнала и сохранение его настроек

Накладки



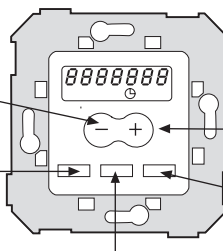
82052 -30 -31 -38



Лицевая панель
пульты

Регулировка
громкости,
переключение
пунктов меню

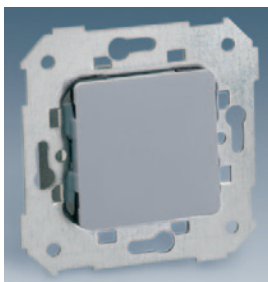
Таймер,
часы, будильник



ЖК-дисплей

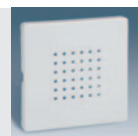
Вкл / выкл,
выбор источника,
выбор радиостанции

"общее сообщение",
"не беспокоить"

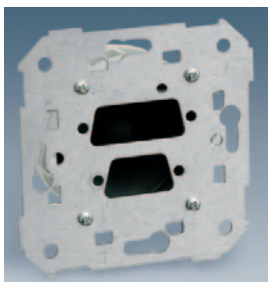


05062 -39

- FM-тюнер цифровой
- питание от двухканальной звуковой станции арт. 05041-39
 - используется с пультом арт. 05252 -39
 - диапазон 87,5 - 108 МГц
 - память на 4 радиостанции



82052 -30 -31 -38



05562 -39

- Динамик встраиваемый
- устанавливается в монтажную коробку
 - 2 Вт / 16 Ом



82052 -30 -31 -38

стр. 373



Белый	Слоновая кость	Графит	Алюминий	Шампань
-30 -65	-31 -62	-38	-33	-34

Звук

Динамики



- 05563 -30** Динамик
- 2 Вт / 16 Ом
 - диаметр 80 мм, глубина 40 мм
 - диаметр отверстия для установки 65 мм



- 05072 -39** Динамик
- 10 Вт / 32 Ом
 - глубина 60 мм
 - диаметр отверстия для установки 160 мм



- 05505 -30 -38** Декоративная накладка на динамик арт. 05072-39
- диаметр 175 мм, глубина 30 мм
 - крепления для установки в пустотелые стены и потолки



- 05705 -39** Монтажная коробка для установки динамика арт. 05072-39
- диаметр 160 мм, глубина 65 мм



Усилитель

- 05070 -39** Усилитель 30 Вт (15 Вт + 15 Вт)
- Один усилитель позволяет расширить до:
- 16 динамиков 32 Ом при моно сигнале
 - 32 динамика 32 Ом при стерео сигнале
 - 8 динамиков 16 Ом при моно сигнале
 - 16 динамиков 16 Ом при стерео сигнале
 - 20 пультов управления одноканальной станцией
 - 12 пультов управления двухканальной станцией
- Габариты:
- усилитель 185x123x54 мм
 - монтажная коробка 170x108x50 мм (входит в комплект поставки)

стр. 373



Контроль температуры



75816 -39

- Термостат с ЖК-дисплеем
- напряжение 230 В ~ / 50 Гц / 8 А RL / 2 А IL
 - управление систем отопления или кондиционирования воздуха
 - возможность локальной корректировки работы "вручную"
 - переход "лето-зима"
 - релейный выход переключающий контакт 8 А (2 А) / НО+НЗ

75817 -39

- Термостат программируемый с ЖК-дисплеем
- напряжение 230 В ~ / 50 Гц / 8 А RL / 2 А IL
 - управление систем отопления или кондиционирования воздуха
 - 8 программ температурных режимов по параметрам час / день / неделя
 - возможность локальной корректировки работы "вручную"
 - переход "лето-зима"
 - релейный выход переключающий контакт 8 А (2 А) / НО+НЗ

стр. 382



Накладки



82555 -30 -31 -38 -33 -34



75503 -39

- Термостат
- напряжение 230 В ~ / 50 Гц / 8 А RL / 4 А IL
 - управление систем отопления или кондиционирования воздуха
 - диапазон регулирования температуры воздуха + 5 / + 35° С
 - релейный выход 8 А (4 А) / НО контакт

стр. 369



82505 -30 -31 -38 -33 -34



75500 -61 -68

- Термостат
- напряжение 250 В ~ / 50 Гц / 10 А RL / 4 А IL
 - управление системой отопления воздуха
 - диапазон регулирования температуры воздуха + 5 / + 30° С
 - релейный выход 10 А (4 А) / НО контакт
- Накладной монтаж без применения рамки

стр. 369



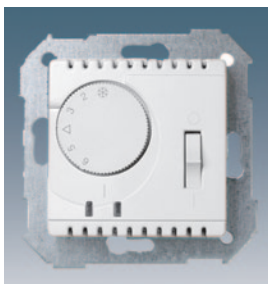
75503 -61 -68

- Термостат с выключателем работы
- напряжение 250 В ~ / 50 Гц
 - управление систем отопления 10 А RL / 4 А IL
 - управление систем кондиционирования воздуха 5 А RL / 2 А IL
 - релейный выход переключающий контакт НО+НЗ
- Накладной монтаж без применения рамки

стр. 369



Белый	Слоновая кость	Графит	Алюминий	Шампань
-30 -65	-31 -62	-38	-33	-34



- 82504 -30 -31 -38** Термостат с датчиком в пол (зондом)
 - напряжение 230 В ~ / 50 Гц
 - управление систем отопления 10 А /RL (активная нагрузка)
 - диапазон регулирования температуры 10-50° С
 - релейный выход 16 А НО (нормально открытый)
 - режим антизаморозки помещения (5° С)



Контроль времени

- 75815 -39** Часы-будильник с ЖК-дисплеем, встраиваемый
 - напряжение 230 В~ 50 Гц
 - 2 автономных будильника программируемых по параметрам час / день / неделя
 - ЖК-дисплей - "часы : минуты", "число / месяц / год"
 - функция "обратный отсчет" 1 мин - 23 ч 59 мин
 - регулирование уровня яркости ЖК-дисплея
 - переход "лето-зима"

- 75818 -39** Электронный программируемый таймер с ЖК-дисплеем
 - напряжение 230 В~ 50 Гц
 - программируемая функция вкл / выкл потребителя (НО / НЗ контакт)
 - 20 программ переключения нагрузки по параметрам час / день / неделя
 - имитации присутствия
 - переход "лето-зима"
 - релейный выход переключающий контакт 8 А(2 А) / НО+НЗ

стр. 382



Накладка



82555 -30 -31 -38 -33 -34



Вариант использования механизма с часами



Беспроводные механизмы (радиоуправление, рабочая частота 868,3 МГц)

Основные преимущества

- Применение беспроводных механизмов идеально подходит для модернизации электрики в здании с уже законченной отделкой
- Быстрый и лёгкий монтаж без сопутствующих монтажу неприятных факторов (шум и мусор)
- Гибкость системы - возможность лёгкого внесения изменений в конфигурацию при дальнейшей эксплуатации
- Возможность установки на любую поверхность и даже использование выключателя на полу
- Не требуется программное обеспечение

Радиопередатчик "E" позволяет использовать один радиоприёмник "R", а также при необходимости может управлять несколькими приёмниками (рис. 1,2). До 15-ти передатчиков "E" могут управлять одним приёмником "R" (рис. 3).

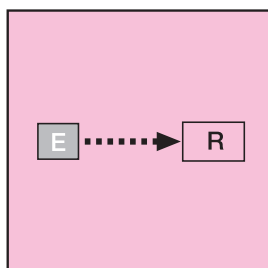


Рис. 1

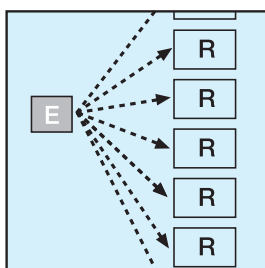


Рис. 2

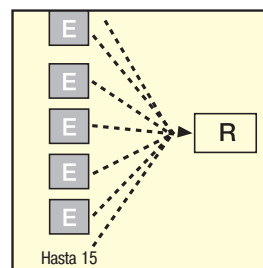


Рис. 3

Преимущества:

- Простота установки на любую поверхность
- Возможность внесения изменений
- Большая дальность действия

Применение беспроводных систем дает заметное расширение возможностей для использования. Нажав кнопку на передатчике, Вы можете включить свет, управлять работой жалюзи, открыть дверь или использовать любое устройство, в цепь питания которого может быть включен радиоприёмник. Элементы беспроводных систем предоставляют больше комфорта и дают большие возможности для полёта дизайнерской мысли.



Белый	Слоновая кость	Графит	Алюминий	Шампань
-30 -65	-31 -62	-38	-33	-34

Беспроводные механизмы (радиоуправление)

Накладки



75888 -39

- Механизм беспроводного радиопередатчика
- применяется для управления работы жалюзи совместно с арт. 75886-39
 - применяется для управления работой механизмов в цепь питания которых может быть включен контакт арт. 75887-39
 - рабочая частота 868,3 МГц
 - дальность действия на открытом пространстве
 - возможен внутренний и накладной монтаж
 - возможно использование до 15-ти радиоприёмников арт. 75886, 75887-39
 - элемент питания тип CR2430 / 3 В

стр. 381



82895 -30 -31 -38 -33 -34
Для использования функции выключателя



82896 -30 -31 -38 -33 -34
Для управления жалюзи



75886 -39

- Механизм радиоприёмника для управления работой жалюзи
- применяется совместно с арт. 75888-39 (до 15-ти шт)
 - рабочая частота 868,3 МГц
 - напряжение 230 В ~ / 50 - 60 Гц
 - двигатели мощностью 550 ВА
 - установка в стандартные монтажные коробки

75887 -39

- Механизм радиоприёмника для управления работой устройств в цепь питания которых, он может быть включен
- применяется совместно с арт. 75888-39 (до 15-ти шт)
 - рабочая частота 868,3 МГц
 - напряжение 230 В ~ / 50 - 60 Гц
- Типы нагрузок:
- лампы накаливания и галогеновые лампы 230 В~ 2.6 кВт
 - галогеновые лампы с электромагнитным трансформатором 650 ВА
 - галогеновые лампы с электронным трансформатором 550 ВА
 - люминесцентные лампы (компенсированные светильники) без ПРА 600 ВА
 - люминесцентные лампы (некомпенсированные светильники) 1500 ВА
 - люминесцентные лампы с ЭПРА 520 ВА
 - энергосберегающие лампы 250 ВА
 - двигатели мощностью 1500 ВА
 - установка в стандартные монтажные коробки

стр. 381



82890 -38

- Выключатель беспроводной радиочастотный (РЧ).
Запрограммированный передатчик, комбинируется с элементами приемного устройства 82880-38 или 75885-39.
- Частота 868.4 МГц.
 - Мощность: +5,5 dBm.
 - Батарейка: требуется 2 круглые батарейки 3В, тип CR2032.
 - Зона действия: более 100 м свободного пространства.

стр. 382



82034 -38 -33 -34



82880 -38

- Розетка двухполюсная Schuko с радиочастотным приемником.
- Частота 868.4 МГц.
 - Максимальная мощность зарядки: 16 А резистивная.
 - Потребление: 31 мА/.
 - Напряжение в рабочем состоянии: 230±10% В 50-60 Гц.

стр. 382



82041 -38 -33 -34



82052 -38 -33 -34



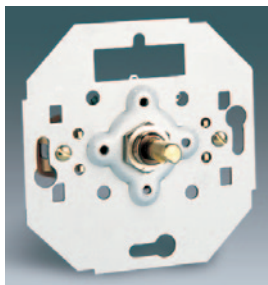
75885 -39

- Приемник радиочастотный (РЧ).
Функционирует совместно с передающими устройствами (макс. кол. 15).
- Частота 868.4 МГц.
 - Максимальная мощность зарядки: 5 А резистивная, (3 А индукционная)
 - Потребление: 31 мА/.
 - Напряжение в рабочем состоянии: 230±10% В 50-60 Гц.
 - Размеры: 32,75 x 27,50 x 36 мм.

стр. 383



Регуляторы громкости звука и аудиорозетки



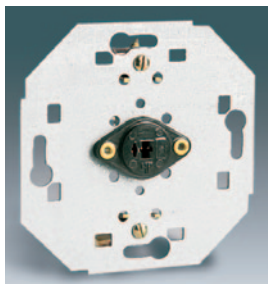
75853 -39	Регулятор громкости одноканальный - 3 Вт / 27 Ом
75855 -39	Регулятор громкости одноканальный - 5 Вт / 47 Ом
75857 -39	Регулятор громкости двухканальный - 5 + 5 Вт / 47 Ом
стр. 352	Устанавливается в монтажную коробку увеличенной глубины арт. 31711-31



Накладки



82055 -30 -31 -38 -33 -34



75400 -39	Аудиорозетка для подключения одной аудиокolonки. Используется совместно с аудиоконнектором арт. 10490-31
-----------	--



82057 -30 -31 -38 -33 -34



75401 -39	Аудиорозетка для подключения двух аудиокolonок. Используется совместно с аудиоконнектором арт. 10490-31 (2 шт.)
-----------	---



82082 -30 -31 -38 -33 -34

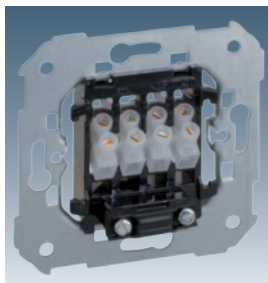
Кабельный вывод, заглушка, звонок



75806 -39	Звонок - напряжение 127 В / 230 В
-----------	--------------------------------------



82052 -30 -31 -38 -33 -34



75801 -39	Кабельный вывод - фиксатор выводимого кабеля - клеммник на 4 провода сечением 2,5 мм ²
-----------	---



82051 -30 -31 -38 -33 -34



82800 -30 -31 -38 -33 -34	Заглушка
------------------------------	----------

Белый	Слоновая кость	Графит	Алюминий	Шампань
-30 -65	-31 -62	-38	-33	-34

КРЕПЛЕНИЕ РАМОК



27999 -39 Комплект устройств для крепления рамок (лапок) при скрытом монтаже (2 шт)



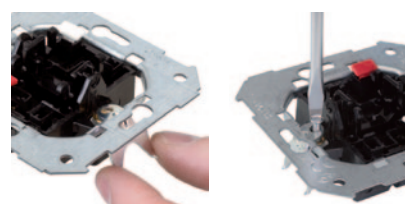
Установка комплекта



75999 -39 Комплект устройств для крепления рамок (лапок) при скрытом монтаже (2 шт)



Установка комплекта



Монтажные коробки для накладного монтажа



82750 -30 -31 -38 Монтажная однопостовая коробка для накладной установки (89 x 89 x 27 мм)
Подходит для установки только "неглубоких" механизмов, а именно: выключателей, розеток без заземления, компьютерных, телефонных, телевизионных, аудио розеток и т.д.

82760 -30 -31 -38 Монтажная двухпостовая коробка для накладной установки (158 x 89 x 27 мм)
Подходит для установки только "неглубоких" механизмов, а именно: выключателей, розеток без заземления, компьютерных, телефонных, телевизионных, аудио розеток и т.д.

82751 -30 -31 -38 Монтажная однопостовая коробка для накладной установки (89 x 89 x 37 мм)
Подходит для всех механизмов данной серии

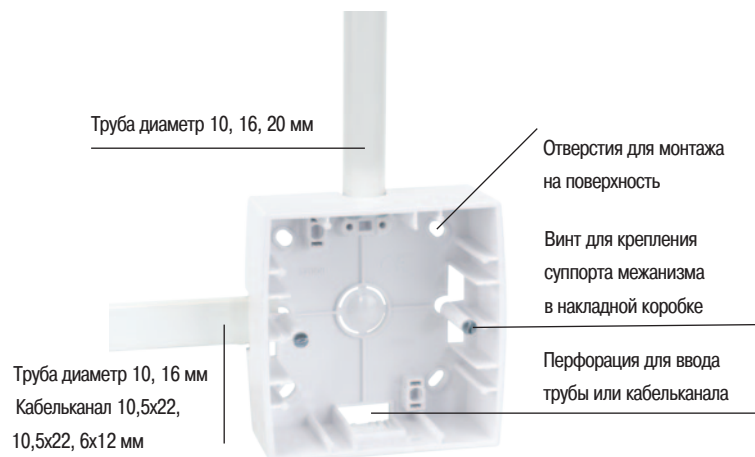
82761 -30 -31 -38 Монтажная двухпостовая коробка для накладной установки (158 x 89 x 37 мм)
Подходит для всех механизмов данной серии

82771 -30 -31 -38 Монтажная трехпостовая коробка для накладной установки (229 x 89 x 43 мм)
Подходит для всех механизмов данной серии

Накладной монтаж



Варианты подвода проводки к механизму в накладной коробке



Пример использования монтажной коробки для накладного монтажа

Глубина накладных коробок

Для всех механизмов



37 мм

Для "неглубоких" механизмов



27 мм