

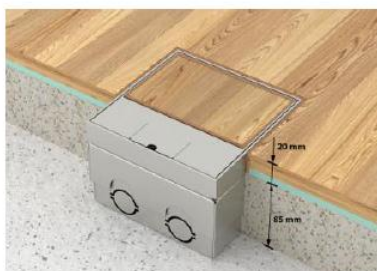
УКОМПЛЕКТОВАННЫЕ ЛЮЧКИ СЕРИИ GE2

Ассортимент укомплектованных лючков серии GE2 пополнен 2-мя новыми изделиями:

- GE2.15 Укомплектованный лючок с выемкой для фрагмента напольного покрытия 15 мм, для монтажа в полах с сухим и влажным типом уборки.
- GE2F Укомплектованный лючок с тубусом, для монтажа в полах с влажным типом уборки (с применением большого количества жидкости).



Исполнение GE2.15



Исполнение GE2F



В лючке версии GE2.15 есть прямоугольная выемка для фрагмента напольного покрытия.

Исполнение GE2F располагает тубусом и сплошной крышкой без выемки. Обе детали изготовлены из алюминия. Поверхность крышки и тубуса обработана пескоструйным методом и имеет соответствующую структуру. Крышка удерживается с помощью поворотного фиксатора серого цвета (по форме похож на фиксатор лючка GRAF9), который предотвращает случайный подъем крышки. Поворотный фиксатор изготовлен из полиамида, усиленного стекловолокном (из соображений снижения затрат). Изменение цвета фиксатора невозможно.

Важно: Поверхность крышки и тубуса обработана одним методом, но при ярком освещении поверхности могут немного отличаться друг от друга. По технологическим причинам 100%-ное совпадение по цвету невозможно вследствие разной толщины материалов. Поверхность тубуса и крышки матовая хромированная. Другие цветовые исполнения не предусмотрены.

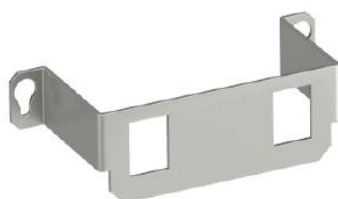
Стандарты

Оба варианта исполнения разработаны согласно стандарту EN 50085. Размеры и классификация приведены в технических документах, которые доступны для скачивания в интернете.

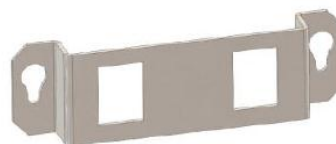
Комплектация

В обоих лючках установлены розетки: двойная розетка с защитным контактом (VDE) или двойная розетка с заземляющим контактом (NF).

Монтаж телекоммуникационных модулей осуществляется с помощью модульных рамок, которые необходимо заказать отдельно. По причине разной монтажной глубины невозможно использовать один стандартный суппорт. Оба суппорта отличаются по размерам.



Суппорт для лючка GE2.15



Суппорт для лючка GE2F

В комплект поставки входит инструкция по монтажу и защитная монтажная крышка из картона.

Тип	Арт. №	Описание 1	Описание 2	Розетка
GE2V15 VO	7368399	Лючок укомплектованный	С двойной розеткой	С защитным контактом
GE2V15 NO	7368398	Лючок укомплектованный	С двойной розеткой	NF
GE2FV VO	7368396	Лючок укомплектованный	С тубусом, с двойной розеткой	С защитным контактом
GE2FV NO	7368397	Лючок укомплектованный	С тубусом, с двойной розеткой	NF

Обзор модульных рамок

Модульные рамки для лючка GE2V 15:

Тип	Арт. №	Описание 1	Описание 2
MTGE2F 2A	7407841	Модульная рамка для лючка GE2F	С 2-мя отверстиями типа А
MTGE2F 2B	7407842	Модульная рамка для лючка GE2F	С 2-мя отверстиями типа В
MTGE2F 2C	7407843	Модульная рамка для лючка GE2F	С 2-мя отверстиями типа С
MTGE2F 2F	7407853	Модульная рамка для лючка GE2F	С 2-мя отверстиями типа F
MTGE2F 2LE	7407854	Модульная рамка для лючка GE2F	С 2-мя отверстиями типа LE
MTGE2F 1K	7407855	Модульная рамка для лючка GE2F	С 2-мя отверстиями типа К